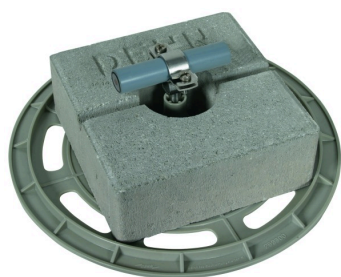


## Zubehör

### DLH ZS 20 23 V2A 4.7KG BES180 GP300 K (253 229)

Für Flachdächer, Gewicht ca. 4,7 kg.

Leitungshalter, Betonstein und Grundplatte, zum Verlegen der HVI light Leitung, HVI light plus Leitung, HVI Leitung auf Flachdächern.



Typ	DLH ZS 20 23 V2A
Art.-Nr.	4.7KG BES180 GP300 K 253 229
Werkstoff Leitungshalter	NIRO
Leitungshalter Aufnahme Rd	20-23mm
Bauhöhe Leitungshalter (h1)	87mm
Werkstoff Grundplatte	Kunststoff
Leitungsführung	fest
Stein	Beton (C35/45)
Normenbezug	DIN IEC/TS 62561-8 (VDE V 0185-561-8)
Gewicht	4,89 kg
Zolltarifnummer (Komb. Nomenklatur EU)	85389099
GTIN (EAN)	4013364159846
VPE	1 Stk.

