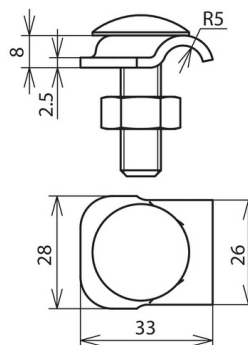




## KB 6.10 FRM10X35 STTZN (390 150)



Abbildung unverbindlich



Anordnung:

| Typ                                    | KB 6.10 FRM10X35 STTZN |
|--|------------------------|
| Art.-Nr.                               | 390 150                |
| Werkstoff Klemme                       | St/tZn                 |
| Klemmbereich Rd                        | 6-10 mm                |
| Materialstärke                         | 2,5 mm                 |
| Schraube                               | ⬆ M10 x 35 mm          |
| Werkstoff Schraube / Mutter            | St/tZn                 |
| Verdrehschutz                          | ja                     |
| Blitzstromtragfähigkeit (10/350 µs)    | 50kA *)                |
| Normenbezug                            | DIN EN 62561-1         |
| Gewicht                                | 53 g                   |
| Zolltarifnummer (Komb. Nomenklatur EU) | 85359000               |
| GTIN (EAN)                             | 4013364032187          |
| VPE                                    | 100 Stk.               |

\*) Genaue Zuordnung siehe Prüfzertifikat.

Änderungen in Form und Technik, bei Maßen, Gewichten und Werkstoffen behalten wir uns im Sinne des Fortschrittes der Technik vor. Die Abbildungen sind unverbindlich.