

# Befehls- und Meldegeräte

## Kontaktelement für Tragschienenmontage Öffner

Ex e

8082/1-1-00 Art. Nr. 132636



- Große Auswahl an unterschiedlichen Betätigungsvorsätzen
- Ausführungen als Öffner mit Zwangsöffnung, Schließer oder Trennklemme

WebCode 8082A



Die Kontaktelemente der Reihe 8082 von R. STAHL besitzen einen Schließerkontakt und einen zwangsöffnenden Öffnerkontakt, entweder aus Silber-Nickel oder vergoldet. Sie lassen sich einfach zu Kontaktblocks kombinieren und ermöglichen individuelle Installationen, auch wegen der großen Auswahl unterschiedlicher Betätigungsvorsätze.

### Technische Daten

#### Explosionsschutz

Einsatzbereich (Zonen)	1 2
IECEX Bescheinigung Gas	IECEX PTB 06.0011U
IECEX Gasexplosionsschutz	Ex db eb IIC T6/T4 Gb
IECEX Bescheinigung Schlagwetterschutz	IECEX PTB 06.0011U
IECEX Schlagwetterschutz	Ex db eb I Mb
ATEX Bescheinigung Gas	PTB 00 ATEX 1031 U
ATEX Gasexplosionsschutz	Ex II 2 G Ex db eb IIC T6/T4 Gb
ATEX Bescheinigung Schlagwetterschutz	PTB 00 ATEX 1031 U
ATEX Schlagwetterschutz	Ex I M2 Ex db eb I Mb
UL Bescheinigung Gas	E182378V1S1
Inmetro Bescheinigung Gas	ULBR130645U
Bescheinigungen	ATEX (PTB), Brasilien (ULB), EAC (ENDCE), IECEX (PTB), Kanada / USA (UL), Korea (KTL), SIL (exida)
Hinweis	Produktkennzeichnung kann abweichend sein. Seriengeräte sind mit ATEX, IECEX, NEC und CEC gekennzeichnet.

#### Funktionale Sicherheit

SIL-fähig	ohne Vorsatz oder mit Vorsätzen 8602/3-006, 8602/3-009, 8602/3-010, 8602/3-012
-----------	--

#### Elektrische Daten

Bemessungsbetriebsspannung max.	550 V
Bemessungsbetriebsspannung min.	24 V
Bemessungsbetriebsspannung AC UL	600 – 600 V
Bemessungsbetriebsstrom	100 mA / 10 A
Bemessungsbetriebsstrom UL	600 A
Elektrische Lebensdauer	10 <sup>6</sup> Schaltspiele
Mechanische Lebensdauer	10 <sup>6</sup> Schaltspiele

# Befehls- und Meldegeräte

## Kontaktelement für Tragschienenmontage Öffner



Ex e

8082/1-1-00 Art. Nr. 132636

### Elektrische Daten

Schaltleistung AC-12	250 V / 10 A 400 V / 7,5 A 550 V / 5 A
Schaltleistung AC-15	110 V / 10 A 250 V / 6 A 400 V / 4 A
Schaltleistung DC-13	60 V / 6 A
Schaltleistung DC-13 2 Kontaktelemente in Reihe	230 V / 1 A 110 V / 2,5 A

### Umgebungsbedingungen

Umgebungstemperatur	-60 °C ... +70 °C (T6) -60 °C ... +55 °C (T4)
Betriebstemperatur	-60 °C ... +100 °C

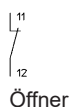
### Mechanische Daten

Schutzart IP (IEC 60529)	IP20
Gehäusematerial	Polyamid
Kontaktmaterial	Silber-Nickel
Silikonfrei	Ja
Anschlussquerschnitt eindrätig	0.75 – 2.5 mm <sup>2</sup>
Anschlussquerschnitt feindrätig	0.75 – 2.5 mm <sup>2</sup>
Anschlussquerschnitt feindrätig mit Aderendhülse	0.75 – 2.5 mm <sup>2</sup>
Anzahl der Öffner	1
Zwangsöffnung	Ja
Kontakte	1 Öffner
Verpackungseinheit	1
Gewicht	0,025 kg
Gewicht	0,055 lb

### Montage / Installation

Anzugsdrehmoment	1,2 Nm
Anzugsdrehmoment lbf in	10,62 lbf in
Anschlussart	Schraubklemme

### Technische Zeichnung – Änderungen vorbehalten



# Befehls- und Meldegeräte

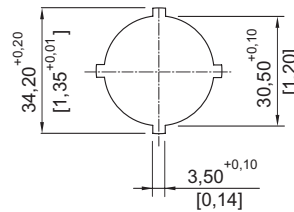
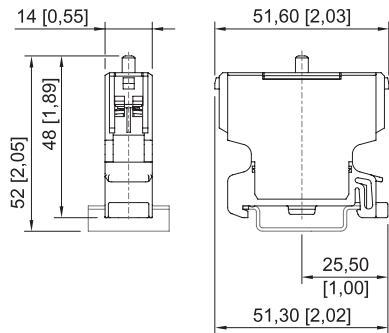
Kontaktelement für Tragschienenmontage Öffner

Ex e

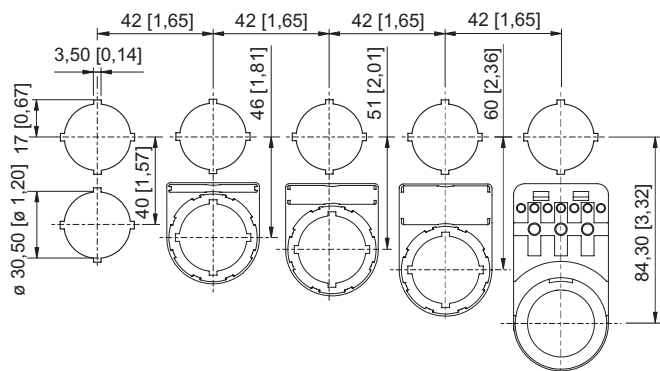
8082/1-1-00 Art. Nr. 132636



Maßzeichnung (alle Maße in mm [Zoll]) – Änderungen vorbehalten



Stanzbild



Einbaurastermaß mit / ohne Zusatz-Bezeichnungsschild

## Zubehör

### Drucktaster BG001



Ø 39 mm  
schwarz  
Bezeichnungsschild: schwarz, Leerschild ohne Text  
Silikonfrei: Ja

Art. Nr.

223691

Ø 39 mm  
schwarz  
Bezeichnungsschild: schwarz, Leerschild ohne Text  
Silikonfrei: Nein

223692

### Pilzdrucktaster schwarz BG003



Ø 39 mm  
schwarz  
Bezeichnungsschild: schwarz, Leerschild ohne Text  
Silikonfrei: Ja

Art. Nr.

244563

Ø 39 mm  
schwarz  
Bezeichnungsschild: schwarz, Leerschild ohne Text  
Silikonfrei: Nein

244564

# Befehls- und Meldegeräte

## Kontaktelement für Tragschienenmontage Öffner

Ex e

8082/1-1-00 Art. Nr. 132636



### Pilzdrucktaster rot BG004



Ø 39 mm  
rot/schwarz  
Bezeichnungsschild: rot, Leerschild ohne Text  
Silikonfrei: Ja

Art. Nr.

244565

Ø 39 mm  
rot/schwarz  
Bezeichnungsschild: rot, Leerschild ohne Text  
Silikonfrei: Nein

244566

### Pilzsperrtaster mit Schlüssel BG006



Ø 39 mm  
rot/schwarz  
Schließung: MS1  
Silikonfrei: Ja

Art. Nr.

223695

Ø 39 mm  
rot/schwarz  
Schließung: MS1  
Silikonfrei: Nein

223696

### Schlüsselschaltervorsatz BG008



Ø 39 mm  
schwarz  
Schließung: MS1  
Anzahl der Schaltstellungen: 2  
Schaltfunktion: rastend / rastend  
Silikonfrei: Nein

Art. Nr.

244574



Ø 39 mm  
schwarz  
Schließung: MS1  
Anzahl der Schaltstellungen: 3  
Schaltfunktion: rastend / rastend / rastend  
Silikonfrei: Nein

244633

### Pilzsperrtaster mit Schlüssel NOT-AUS BG009



Ø 39 mm  
gelb/rot  
Bezeichnungsschild: mit gelbem Unterlegschild  
Schließung: MS1  
Silikonfrei: Ja

Art. Nr.

223693

Ø 39 mm  
gelb/rot  
Bezeichnungsschild: mit gelbem Unterlegschild  
Schließung: MS1  
Silikonfrei: Nein

223694

# Befehls- und Meldegeräte

## Kontaktelement für Tragschienenmontage Öffner

Ex e


8082/1-1-00 Art. Nr. 132636




### Pilzsperrtaster NOT-AUS

		Art. Nr.
	Ø 39 mm gelb/rot Bezeichnungsschild: mit gelbem Unterlegschild Silikonfrei: Ja	223697
	Ø 39 mm gelb/rot Bezeichnungsschild: mit gelbem Unterlegschild Silikonfrei: Nein	223698

### Pilzsperrtaster schwarz

		Art. Nr.
	Ø 39 mm schwarz Silikonfrei: Ja	223699
	Ø 39 mm schwarz Silikonfrei: Nein	223700


### Pilzdrucktaster 55 mm rot

		Art. Nr.
	Ø 55 mm schwarz/rot Bezeichnungsschild: rot, Leerschild ohne Text Silikonfrei: Ja	244634
	Ø 55 mm schwarz/rot Bezeichnungsschild: rot, Leerschild ohne Text Silikonfrei: Nein	244635

### Pilzsperrtaster 55 mm NOT-AUS

		Art. Nr.
	Ø 55 mm gelb/rot Bezeichnungsschild: mit gelbem Unterlegschild Silikonfrei: Ja	244636
	Ø 55 mm gelb/rot Bezeichnungsschild: mit gelbem Unterlegschild Silikonfrei: Nein	244637

### Doppeldrucktaster

		Art. Nr.
	schwarz Silikonfrei: Ja	244638
	schwarz Silikonfrei: Nein	244639

# Befehls- und Meldegeräte

## Kontaktelement für Tragschienenmontage Öffner

Ex e


8082/1-1-00 Art. Nr. 132636



### Pilzdrucktaster 55 mm schwarz

BG703



Art. Nr.

	Ø 55 mm schwarz Bezeichnungsschild: schwarz, Leerschild ohne Text Silikonfrei: Ja	244642
	Ø 55 mm schwarz Bezeichnungsschild: schwarz, Leerschild ohne Text Silikonfrei: Nein	244643

### Drehgriff, klein nicht abschließbar

BG726


Art. Nr.

	Ø 39 mm schwarz Bezeichnungsschild: 0/OFF - I/ON Anzahl der Schaltstellungen: 2 Abschließbar in: nicht abschließbar Schaltfunktion: rastend / rastend Silikonfrei: Ja	244646
	Ø 39 mm schwarz Bezeichnungsschild: 0/OFF - I/ON Anzahl der Schaltstellungen: 2 Abschließbar in: nicht abschließbar Schaltfunktion: rastend / rastend Silikonfrei: Nein	244647
	Ø 39 mm schwarz Bezeichnungsschild: I - 0 - II Anzahl der Schaltstellungen: 3 Abschließbar in: nicht abschließbar Schaltfunktion: rastend / rastend / rastend Silikonfrei: Ja	244648
	Ø 39 mm schwarz Bezeichnungsschild: I - 0 - II Anzahl der Schaltstellungen: 3 Abschließbar in: nicht abschließbar Schaltfunktion: rastend / rastend / rastend Silikonfrei: Nein	244649

### Drehgriff, klein abschließbar

BG727

Art. Nr.

	Ø 39 mm schwarz Bezeichnungsschild: 0/OFF - I/ON Anzahl der Schaltstellungen: 2 Abschließbar in: einer Pos, mit einem Schloss Schaltfunktion: rastend / rastend	244650
	Ø 39 mm schwarz Bezeichnungsschild: 0/OFF - I/ON Anzahl der Schaltstellungen: 2 Abschließbar in: einer Pos, mit einem Schloss Schaltfunktion: rastend / rastend	244651


# Befehls- und Meldegeräte

## Kontaktelement für Tragschienenmontage Öffner


Ex e

8082/1-1-00 Art. Nr. 132636



	Ø 39 mm schwarz Bezeichnungsschild: I - 0 - II Anzahl der Schaltstellungen: 3 Abschließbar in: einer Pos, mit einem Schloss Schaltfunktion: rastend / rastend / rastend	244652
	Ø 39 mm schwarz Bezeichnungsschild: I - 0 - II Anzahl der Schaltstellungen: 3 Abschließbar in: einer Pos, mit einem Schloss Schaltfunktion: rastend / rastend / rastend	244653

### Leuchtdrucktaster tastend

		Art. Nr.
	Ø 39 mm alle Farben Silikonfrei: Ja	244654
	Ø 39 mm alle Farben Silikonfrei: Nein	244655

### Ersatzteile

#### Pilzsperrtaster mit Schlüssel

		Art. Nr.
	Ø 39 mm rot/schwarz Schließung: MS2 Silikonfrei: Ja	270409
	Ø 39 mm rot/schwarz Schließung: MS2 Silikonfrei: Nein	270412
	Ø 39 mm rot/schwarz Schließung: MS3 Silikonfrei: Ja	270410
	Ø 39 mm rot/schwarz Schließung: MS3 Silikonfrei: Nein	270413
	Ø 39 mm rot/schwarz Schließung: MS4 Silikonfrei: Ja	270411
	Ø 39 mm rot/schwarz Schließung: MS4 Silikonfrei: Nein	270414

# Befehls- und Meldegeräte

Kontaktelement für Tragschienenmontage Öffner

Ex e


8082/1-1-00 Art. Nr. 132636



## Schlüsselschaltervorsatz

BG008

Art. Nr.

	<p>Ø 39 mm schwarz Schließung: MS1 Anzahl der Schaltstellungen: 2 Schaltfunktion: rastend / rastend Silikonfrei: Ja</p>	244573
	<p>Ø 39 mm schwarz Schließung: MS2 Anzahl der Schaltstellungen: 2 Schaltfunktion: rastend / rastend Silikonfrei: Ja</p>	272935
	<p>Ø 39 mm schwarz Schließung: MS3 Anzahl der Schaltstellungen: 2 Schaltfunktion: rastend / rastend Silikonfrei: Ja</p>	274089
	<p>Ø 39 mm schwarz Schließung: MS4 Anzahl der Schaltstellungen: 2 Schaltfunktion: rastend / rastend Silikonfrei: Ja</p>	272936
	<p>Ø 39 mm schwarz Schließung: MS1 Anzahl der Schaltstellungen: 3 Schaltfunktion: rastend / rastend / rastend Silikonfrei: Ja</p>	244632
	<p>Ø 39 mm schwarz Schließung: MS2 Anzahl der Schaltstellungen: 3 Schaltfunktion: rastend / rastend / rastend Silikonfrei: Ja</p>	274090
	<p>Ø 39 mm schwarz Schließung: MS3 Anzahl der Schaltstellungen: 3 Schaltfunktion: rastend / rastend / rastend Silikonfrei: Ja</p>	274091
	<p>Ø 39 mm schwarz Schließung: MS4 Anzahl der Schaltstellungen: 3 Schaltfunktion: rastend / rastend / rastend Silikonfrei: Ja</p>	274092



# Befehls- und Meldegeräte

## Kontaktelement für Tragschienenmontage Öffner

Ex e

8082/1-1-00 Art. Nr. 132636



	<p>Ø 39 mm schwarz Schließung: MS2 Anzahl der Schaltstellungen: 2 Schaltfunktion: rastend / rastend Silikonfrei: Nein</p>	270418
	<p>Ø 39 mm schwarz Schließung: MS3 Anzahl der Schaltstellungen: 2 Schaltfunktion: rastend / rastend Silikonfrei: Nein</p>	270419
	<p>Ø 39 mm schwarz Schließung: MS4 Anzahl der Schaltstellungen: 2 Schaltfunktion: rastend / rastend Silikonfrei: Nein</p>	270420
	<p>Ø 39 mm schwarz Schließung: MS2 Anzahl der Schaltstellungen: 3 Schaltfunktion: rastend / rastend / rastend Silikonfrei: Nein</p>	270421
	<p>Ø 39 mm schwarz Schließung: MS3 Anzahl der Schaltstellungen: 3 Schaltfunktion: rastend / rastend / rastend Silikonfrei: Nein</p>	270422
	<p>Ø 39 mm schwarz Schließung: MS4 Anzahl der Schaltstellungen: 3 Schaltfunktion: rastend / rastend / rastend Silikonfrei: Nein</p>	270423

# Befehls- und Meldegeräte

## Kontaktelement für Tragschienenmontage Öffner

Ex e

8082/1-1-00 Art. Nr. 132636



### Pilzsperrtaster mit Schlüssel NOT-AUS


BG009

Art. Nr.

	Ø 39 mm gelb/rot Bezeichnungsschild: mit gelbem Unterlegschild Schließung: MS2 Silikonfrei: Ja	274099
	Ø 39 mm gelb/rot Bezeichnungsschild: mit gelbem Unterlegschild Schließung: MS2 Silikonfrei: Nein	270415
	Ø 39 mm gelb/rot Bezeichnungsschild: mit gelbem Unterlegschild Schließung: MS3 Silikonfrei: Ja	274100
	Ø 39 mm gelb/rot Bezeichnungsschild: mit gelbem Unterlegschild Schließung: MS3 Silikonfrei: Nein	270416
	Ø 39 mm gelb/rot Bezeichnungsschild: mit gelbem Unterlegschild Schließung: MS4 Silikonfrei: Ja	274101
	Ø 39 mm gelb/rot Bezeichnungsschild: mit gelbem Unterlegschild Schließung: MS4 Silikonfrei: Nein	270417


### Adapter für Fronteinbau

Art. Nr.

	8602/3 Fronteinbau für Leuchtmelder Reihe 8010/6 und Kontaktelement Reihe 8082/3	227038
--	--	--------

### Träger für Fronteinbau

Art. Nr.

	8602/3 Träger für Kabelkanal	248673
--	------------------------------	--------

Änderungen der technischen Daten, Maße, Gewichte, Konstruktionen und der Liefermöglichkeiten bleiben vorbehalten. Die Abbildungen sind unverbindlich.