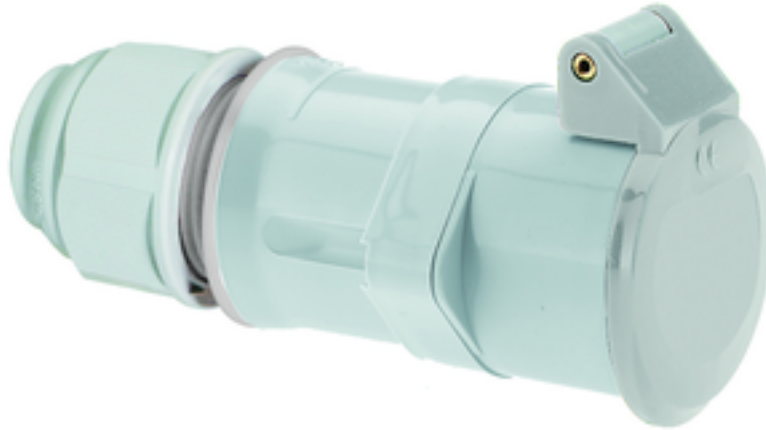


prolongateur - avec presse-étoupe, MULTI-GRIP



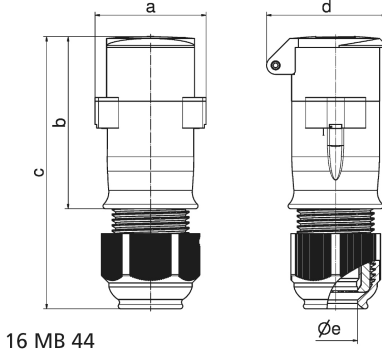
| Description de l'article | |
|--------------------------------------|----------------------------|
| Référence | 4527 |
| EAN | 4024941045278 |
| Groupe de produits | prolongateur basse tension |
| Intensité | 16A |
| Nombre de pôles | 2p |
| Disposition des phases | 2P |
| Emplacement du contact de protection | 10h |
| Fréquence | courant continu (CC) |
| Indice de protection | IP44 |

| Description de l'article | |
|----------------------------------|---|
| Code couleur | gris |
| Couleur de l'appareil | couv. rabatt. gris RAL 7035, collet gris RAL 7035, capot gris RAL 7035, presse-étoupe gris RAL 7035 |
| Connectique | avec borne à vis |
| Section maximale des conducteurs | 10,0 mm ² |
| Entrée de câble | raccord à écrou |
| Hauteur de l'appareil en mm | 152mm |
| Largeur de l'appareil en mm | 62mm |
| Profondeur de l'appareil en mm | 67mm |
| Matériau du boîtier | polyamide |
| Contacts | le porte-contacts est en polyamide, les contacts sont en laiton nickelé |

| Autres caractéristiques techniques | |
|------------------------------------|--|
| | Pour des câbles de diamètre entre 11mm min. et 23mm max., avec presse-étoupe MULTI-GRIP et décharge de traction intégrée |

| Données logistiques | |
|---------------------|-----------------|
| Poids unitaire | 0.185 Kg / null |
| Type d'emballage | null |
| Contenu | 1 ST |
| EAN | 4024941045278 |
| Longueur | 67 mm |

| Données logistiques | |
|---------------------|---------------|
| Largeur | 62 mm |
| Hauteur | 152 mm |
| Poids | 0,186 kg |
| Volume | 631,408 ccm |
| Type d'emballage | null |
| Contenu | 10 ST |
| EAN | 4024941970075 |
| Longueur | 275 mm |
| Largeur | 175 mm |
| Hauteur | 137 mm |
| Poids | 1,975 kg |
| Volume | 5737,5 ccm |



16 MB 44

| Ampere | 16 | 16 | 32 | 32 | | | | |
|----------------------------|-------|-------|-------|-------|--|--|--|--|
| Polzahl | 2 | 3 | 2 | 3 | | | | |
| a | 62,0 | 62,0 | 62,0 | 62,0 | | | | |
| b | 96,0 | 96,0 | 96,0 | 96,0 | | | | |
| c | 152,0 | 152,0 | 152,0 | 152,0 | | | | |
| d | 67,0 | 67,0 | 67,0 | 67,0 | | | | |
| e ø | 24,5 | 24,5 | 24,5 | 24,5 | | | | |
| Leiter mm ² min | 4 | 4 | 4 | 4 | | | | |
| Leiter mm ² max | 10 | 10 | 10 | 10 | | | | |
| | | | | | | | | |
| | | | | | | | | |
| | | | | | | | | |
| | | | | | | | | |

