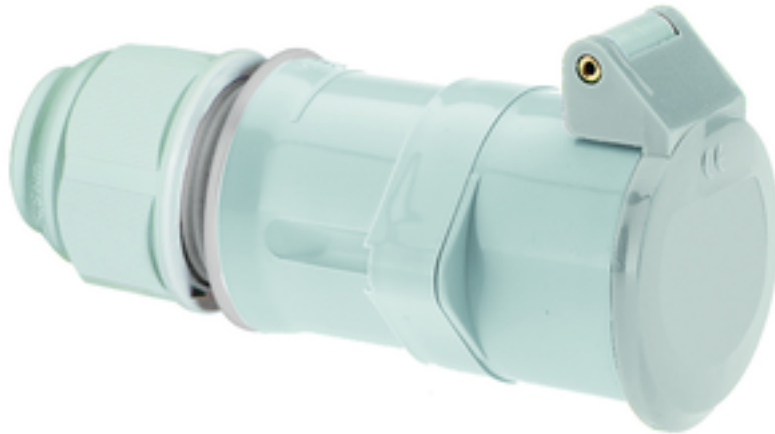


Kupplung Kleinspannung - mit Verschraubung, Multi-Grip



| Artikelbeschreibung | |
|--------------------------|-------------------------|
| BALS-Art.-Nr | 4529 |
| EAN | 4024941045292 |
| Produktgruppe | Kleinspannungs-Kupplung |
| Stromstärke | 16A |
| Polzahl | 3p |
| Anordnung der Phasen | 3P |
| Lage des Schutzkontaktes | 12h |
| Spannung | 40 bis 50V |
| Frequenz | 50/60Hz |

| Artikelbeschreibung | |
|-----------------------------|---|
| Schutzart | IP44 |
| Kennfarbe | grau |
| Gerätefarbe | Klappdeckel grau RAL 7035, Kragen grau RAL 7035, Gehäusehaube grau RAL 7035, Kabelverschraubung grau RAL 7035 |
| Anschlussstechnik | mit Schraubklemme |
| Maximaler Leiterquerschnitt | 10,0 qmm |
| Kabeleinführung | mit Kabelverschraubung |
| Geräte-Höhe | 152mm |
| Geräte-Breite | 62mm |
| Geräte-Tiefe | 67mm |
| Gehäusematerial | Polyamid |
| Kontakte | Der Kontaktträger ist aus Polyamid, Die Kontakte sind Messing vernickelt |

| Zusätzliche technische Informationen | |
|--------------------------------------|---|
| | Mit Multi-Grip Kabelverschraubung und integrierter Zugentlastung, Für Kabel mit einem min. Durchmesser von 11mm bis max. Durchmesser 23mm |

| Logistikdaten | |
|----------------|------------------|
| Einzelgewicht | 0,203 kg / Stück |
| Verpackungsart | Tüte |
| Inhaltsmenge | 1 ST |
| EAN | 4024941045292 |

| Logistikdaten | |
|----------------|---------------|
| Länge | 67 mm |
| Breite | 62 mm |
| Höhe | 152 mm |
| Gewicht | 0,204 kg |
| Volumen | 631,408 ccm |
| Verpackungsart | Karton |
| Inhaltsmenge | 10 ST |
| EAN | 4024941819695 |
| Länge | 275 mm |
| Breite | 175 mm |
| Höhe | 137 mm |
| Gewicht | 2,155 kg |
| Volumen | 5.737,5 ccm |



16 MB 44

| Ampere | 16 | 16 | 32 | 32 | | | |
|----------------------------|-------|-------|-------|-------|--|--|--|
| Polzahl | 2 | 3 | 2 | 3 | | | |
| a | 62,0 | 62,0 | 62,0 | 62,0 | | | |
| b | 96,0 | 96,0 | 96,0 | 96,0 | | | |
| c | 152,0 | 152,0 | 152,0 | 152,0 | | | |
| d | 67,0 | 67,0 | 67,0 | 67,0 | | | |
| e ø | 24,5 | 24,5 | 24,5 | 24,5 | | | |
| Leiter mm ² min | 4 | 4 | 4 | 4 | | | |
| Leiter mm ² max | 10 | 10 | 10 | 10 | | | |
| | | | | | | | |
| | | | | | | | |
| | | | | | | | |
| | | | | | | | |

