



Spannung,	~220-240V,50-60HZ
Schutzart:	IP 20
Prüfzeichen	

Produktbeschreibung

Rahmen OS aus Aluminium-Profilen mit eingelegerter opaler Kunstglasscheibe aus UV-beständigem PMMA, Transmission 82%.
 Für Leuchtmittel RIDI-TUBE.
Hinweis: IP40 bei Montage in geschlossenen Decken. Schutzart deckenseitig IP20.
Farbe weiß
Ausführung: LED-Einbauleuchte Einzelleuchte für Deckeneinbau, für Deckenmodul 625. Leuchtenhöhe 95 mm (1-lampig 100 mm). Gehäuse aus Stahlblech, mit 5 mm niedrigem Rand, weiß (ähnlich RAL9016) beschichtet. Lichtlenker mit Federbügel im Leuchtengehäuse gehalten, beidseitig abklappbar und automatisch mit dem Schutzleiter verbunden. Schutzart IP20. Für Leuchtmittel RIDI-TUBE (separat zu bestellen).

Fassungssystem: Fassung-Sockel-System RIDI-TUBE mit elektrischer und mechanischer Schnittstelle, verpolungssicher. Werkzeugloser Lampenwechsel über Drehrast-Mechanik, entsprechend konventionellen Leuchtstofflampen. Längsseitige Fixierung innerhalb der Fassung durch Hintergreifen auf mechanischer und elektrischer Seite.

Elektrische Ausführungen:
 • el. Konv.: Elektronischer Converter für LED, 220-240 Volt, 0/50-60 Hz. Leuchten 1-lampig mit innen liegender Anschlußklemme 3x2,5mm². Leuchten mehrlampig mit innen liegender Linect-Anschlußklemme 5x2,5mm², von innen konventionell oder von außen mit Linect-Zubehör anschließbar.

Betriebsgerät: schaltbar
Montage: Einbau in verschiedene Deckensysteme mit entsprechendem Befestigungssatz (Zubehör) oder Einlegemontage in Deckensysteme mit sichtbaren Tragschienen und eingelegeten Deckenplatten. Für die Einlegemontage ist kein zusätzliches Befestigungszubehör erforderlich.

Empfohlene RIDI-TUBE



R-TUBE 150-840M0500, Art-Nr. 0206595LD, Abdeckung matt

Ausführung: LED-Leuchtmittel RIDI-TUBE, Farbwiedergabe Ra >= 80, Farborttoleranz < 3 Step Mac Adam (initial). LED-Module als Linearplatine ausgebildet. Mid-Power LEDs für gleichmäßige Ausleuchtung und maximale Effizienz. Grundprofil aus stranggepresstem Aluminium für optimales Thermomanagement. Linearplatine kontinuierlich über die gesamte Länge mit Grundprofil verschränkt. Abdeckung aus satiniertem PMMA für effiziente Lichtauskopplung, Fassung aus robustem PC weiß. Betrieb mit einem externen LED-Treiber (in Leuchte verbaut), Konstantstrom, Schutzkleinspannung kleiner 60 Volt (SELV-konform).

Art-Nr.	Abd.	Lichtstrom [lm]	Lichtfarbe [W]	Leistung [mm]	L
R-TUBE 150-840M0500	0206595LD matt	5100	840	30	1500
R-TUBE 150-830M0500	0206614LD matt	4890	830	30	1500
R-TUBE 150-865M0500	0206713LD matt	5100	865	30	1500

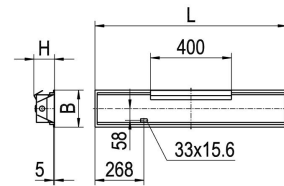
Nachhaltige Leuchte mit austauschbarem LED-Leuchtmittel

Produktbild



Technische Daten / Abmessungen

Maße [mm]	
L	1547
B	183
H	100
BE*	165
LE*	1529
Bestückung max.	1XR-TUBE 40 W
Gewicht [kg]	5,37

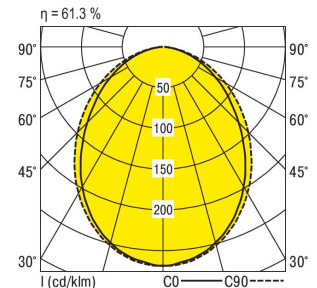


* Deckenausschnitt

Anzahl Betriebsgeräte	1	Anzahl Betriebsg. an LS B 16A	24
Nennlebensdauer-LED	L80B50		
Betriebsdauer [h]	50.000		
Umgebungstemp. tq [°C]	25		

Lichttechnische Daten

Phi_u [%]	100.0
Phi_o [%]	0.0
LITG/DIN	A 40
UTE	0.61D
Leuchtenlichtstrom [lm]	3126
Leuchtenleistung [W]	35
Leuchteneffizienz [lm/W]	89
Farborttoleranz (initial)	< 3 SDCM



Blendbewertung nach UGR		70	70	50	50	30	70	70	50	50	30
p-Decke		50	30	50	30	30	50	30	50	30	30
p-Wände		20	20	20	20	20	20	20	20	20	20
p-Nutzebene		20	20	20	20	20	20	20	20	20	20
Raumabmessungen		Blickrichtung quer					Blickrichtung parallel				
X	Y										
2H	2H	18.0	19.3	18.2	19.5	19.7	18.8	20.1	19.1	20.3	20.5
	3H	19.1	20.3	19.4	20.5	20.8	20.1	21.2	20.4	21.5	21.7
	4H	19.5	20.6	19.8	20.9	21.1	20.5	21.6	20.8	21.9	22.1
	6H	19.8	20.8	20.1	21.1	21.4	20.8	21.8	21.2	22.1	22.4
	8H	19.8	20.8	20.2	21.1	21.4	20.9	21.9	21.2	22.2	22.4
	12H	19.9	20.8	20.2	21.1	21.4	20.9	21.8	21.3	22.1	22.4
4H	2H	18.6	19.7	18.9	19.9	20.2	19.2	20.3	19.5	20.6	20.8
	3H	19.9	20.8	20.2	21.1	21.4	20.7	21.6	21.0	21.9	22.2
	4H	20.4	21.3	20.8	21.6	21.9	21.3	22.1	21.6	22.5	22.8
	6H	20.8	21.5	21.2	21.9	22.2	21.7	22.4	22.1	22.8	23.1
	8H	20.8	21.5	21.3	21.9	22.2	21.8	22.5	22.2	22.8	23.2
	12H	20.9	21.5	21.3	21.9	22.3	21.8	22.5	22.3	22.8	23.3
8H	4H	20.6	21.3	21.0	21.7	22.1	21.4	22.1	21.8	22.5	22.9
	6H	21.1	21.6	21.6	22.1	22.5	21.9	22.5	22.4	22.9	23.3
	8H	21.2	21.7	21.7	22.2	22.6	22.1	22.6	22.6	23.0	23.5
	12H	21.3	21.8	21.8	22.2	22.7	22.2	22.6	22.7	23.1	23.5
12H	4H	20.6	21.3	21.1	21.7	22.1	21.4	22.0	21.8	22.4	22.8
	6H	21.1	21.6	21.6	22.1	22.5	21.9	22.4	22.4	22.9	23.3
	8H	21.3	21.7	21.8	22.2	22.7	22.1	22.6	22.6	23.0	23.5

Korrigierte Blendindizes für einen Gesamtlichtstrom von 5100 lm