

Skala Energieeffizienzklasse A++ - E

Spannung: ~220-240V, 50-60HZ



Schutzart:
Prüfzeichen

IP 20



Produktbeschreibung

Parabolspiegelraster SM aus hochreflektierendem, seidenmatt eloxiertem Reinstaluminium mit Silberbeschichtung.

Für Leuchtmittel RIDI-TUBE, empfohlene Abdeckung: matt.

Ausführung: LED-Einbauleuchte Einzelleuchte für Deckeneinbau, für Deckenmodul 625. Leuchtenhöhe 60 mm (1-lampig 71 mm). Gehäuse aus Stahlblech, mit 5 mm niedrigem Rand, weiß (ähnlich RAL9016) beschichtet. Lichtlenker mit Federbügeln im Leuchtengehäuse gehalten, beidseitig abklappbar und automatisch mit dem Schutzleiter verbunden. Schutzart IP20. Für Leuchtmittel RIDI-TUBE (separat zu bestellen).

Farbwiedergabeindex Ra >= 80, Farbtemperatur 4000 Kelvin (840)

Fassungssystem: Fassung-Sockel-System RIDI-TUBE mit elektrischer und mechanischer Schnittstelle, verpolungssicher. Werkzeugloser Lampenwechsel über Drehrast-Mechanik, entsprechend konventionellen Leuchtstofflampen. Längsseitige Fixierung innerhalb der Fassung durch Hintergreifen auf mechanischer und elektrischer Seite.

Elektrische Ausführungen:

- el. Konv.: Elektronischer Converter für LED, 220-240 Volt, 0/50-60 Hz. Geeignet für Gleichspannungsbetrieb und den Einsatz in Zentralbatterieanlagen, 220-240 VDC. Leuchten 1-lampig mit innen liegender Anschlussklemme 3x2,5mm². Leuchten mehrlampig mit innen liegender Linect-Anschlussklemme 5x2,5mm², von innen konventionell oder von außen mit Linect-Zubehör anschließbar.

Montage: Einbau in verschiedene Deckensysteme mit entsprechendem Befestigungsatz (Zubehör) oder Einlegemontage in Deckensysteme mit sichtbaren Tragschienen und eingelegten Deckenplatten. Für die Einlegemontage ist kein zusätzliches Befestigungszubehör erforderlich.

inkl. Leuchtmittel R-TUBE

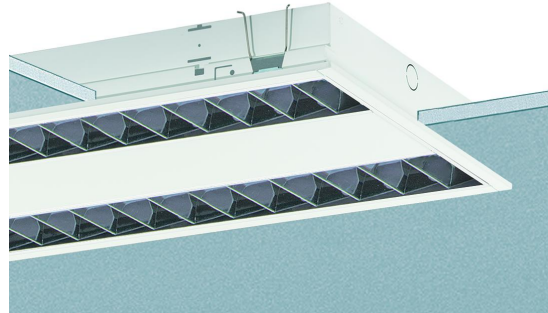


R-TUBE 145/27W 450M840, Art-Nr. 0206598GF, Abdeckung matt

Ausführung: LED-Leuchtmittel RIDI-TUBE, Farbwiedergabe Ra >= 80, Farborttoleranz < 3 Step Mac Adam (initial). LED-Module als Linearplatine ausgebildet. Mid-Power LEDs für gleichmäßige Ausleuchtung und maximale Effizienz. Grundprofil aus stranggepresstem Aluminium für optimales Thermomanagement. Linearplatine kontinuierlich über die gesamte Länge mit Grundprofil verschränkt. Abdeckung aus klarem, satinierten oder opalem PMMA für effiziente Lichtauskopplung, Fassung aus robustem PC weiß. Betrieb mit einem externen LED-Treiber (in Leuchte verbaut), Konstantstrom, Schutzkleinspannung kleiner 60 Volt (SELV-konform).

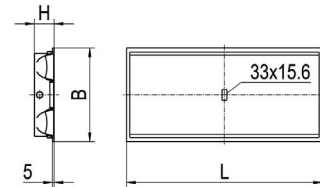
| Art-Nr. | Abd. | Lichtstrom [lm] | Lichtfarbe | Leistung [W] | L [mm] |
|------------------------|----------------|-----------------|------------|--------------|--------|
| R-TUBE 145/27W 450M840 | 0206598GF matt | 4500 | 840 | 27 | 1450 |

Produktbild



Technische Daten / Abmessungen

| Maße [mm] | |
|-----------------|---------------|
| L | 1547 |
| B | 310 |
| H | 60 |
| BE* | 292 |
| LE* | 1529 |
| Bestückung max. | 2xR-TUBE 27 W |
| Gewicht [kg] | 4,44 |

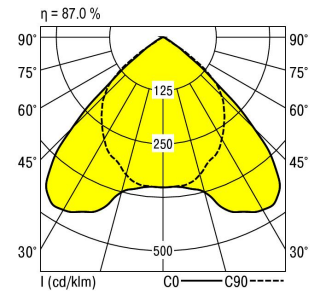


* Deckenausschnitt

| | |
|-------------------------------|--------|
| Anzahl Betriebsgeräte | 1 |
| Anzahl Betriebsg. an LS B 16A | 24 |
| Nennlebensdauer-LED | L80B50 |
| Betriebsdauer [h] | 50.000 |
| Umgebungstemp. tq [°C] | 25 |

Lichttechnische Daten

| | |
|---------------------------|----------|
| Phi_u [%] | 100.0 |
| Phi_o [%] | 0.0 |
| LITG/DIN | A 50 |
| UTE | 0.87C |
| Leuchtenlichtstrom [lm] | 7830 |
| Leuchtenleistung [W] | 62 |
| Leuchteneffizienz [lm/W] | 126 |
| Farborttoleranz (initial) | < 3 SDCM |
| Farbtemperatur [K] | 4000 |
| Farbwiedergabeindex Ra | >= 80 |



| Blendungsbewertung nach UGR | | | | | | | | | | | |
|-----------------------------|------|--------------------|------|------|------|------|------------------------|------|------|------|------|
| | | 70 | 70 | 50 | 50 | 30 | 70 | 70 | 50 | 50 | 30 |
| p-Decke | | 70 | 70 | 50 | 50 | 30 | 70 | 70 | 50 | 50 | 30 |
| p-Wände | | 50 | 30 | 50 | 30 | 30 | 50 | 30 | 50 | 30 | 30 |
| p-Nutzebene | | 20 | 20 | 20 | 20 | 20 | 20 | 20 | 20 | 20 | 20 |
| Raumabmessungen | | Blickrichtung quer | | | | | Blickrichtung parallel | | | | |
| X | Y | | | | | | | | | | |
| 2H | 2H | 19.6 | 20.9 | 19.9 | 21.1 | 21.3 | 18.9 | 20.1 | 19.1 | 20.3 | 20.5 |
| | 3H | 19.5 | 20.6 | 19.7 | 20.8 | 21.0 | 18.7 | 19.8 | 19.0 | 20.0 | 20.2 |
| | 4H | 19.4 | 20.4 | 19.7 | 20.6 | 20.9 | 18.6 | 19.6 | 18.9 | 19.9 | 20.1 |
| | 6H | 19.3 | 20.2 | 19.6 | 20.5 | 20.8 | 18.5 | 19.5 | 18.8 | 19.7 | 20.0 |
| | 8H | 19.2 | 20.1 | 19.6 | 20.4 | 20.7 | 18.5 | 19.4 | 18.8 | 19.6 | 19.9 |
| 12H | 19.2 | 20.0 | 19.6 | 20.3 | 20.6 | 18.4 | 19.3 | 18.8 | 19.6 | 19.9 | |
| 4H | 2H | 19.5 | 20.5 | 19.8 | 20.7 | 21.0 | 18.7 | 19.7 | 19.0 | 20.0 | 20.2 |
| | 3H | 19.3 | 20.2 | 19.7 | 20.5 | 20.8 | 18.6 | 19.4 | 18.9 | 19.7 | 20.0 |
| | 4H | 19.2 | 20.0 | 19.6 | 20.3 | 20.7 | 18.5 | 19.2 | 18.8 | 19.5 | 19.9 |
| | 6H | 19.2 | 19.8 | 19.5 | 20.2 | 20.5 | 18.4 | 19.0 | 18.8 | 19.4 | 19.8 |
| | 8H | 19.1 | 19.7 | 19.5 | 20.1 | 20.5 | 18.3 | 19.0 | 18.7 | 19.3 | 19.7 |
| 12H | 19.1 | 19.6 | 19.5 | 20.0 | 20.4 | 18.3 | 18.9 | 18.7 | 19.2 | 19.6 | |
| 8H | 4H | 19.1 | 19.7 | 19.5 | 20.1 | 20.5 | 18.3 | 18.9 | 18.7 | 19.3 | 19.7 |
| | 6H | 19.0 | 19.5 | 19.5 | 19.9 | 20.3 | 18.3 | 18.7 | 18.7 | 19.1 | 19.6 |
| | 8H | 19.0 | 19.4 | 19.4 | 19.8 | 20.3 | 18.2 | 18.6 | 18.7 | 19.1 | 19.5 |
| | 12H | 18.9 | 19.3 | 19.4 | 19.8 | 20.2 | 18.2 | 18.5 | 18.7 | 19.0 | 19.5 |
| 12H | 4H | 19.1 | 19.6 | 19.5 | 20.0 | 20.4 | 18.3 | 18.8 | 18.7 | 19.2 | 19.6 |
| | 6H | 19.0 | 19.4 | 19.4 | 19.8 | 20.3 | 18.2 | 18.6 | 18.7 | 19.1 | 19.5 |
| | 8H | 18.9 | 19.3 | 19.4 | 19.8 | 20.2 | 18.2 | 18.5 | 18.6 | 19.0 | 19.5 |

Korrigierte Blendindizes für einen Gesamtlichtstrom von 9000 lm