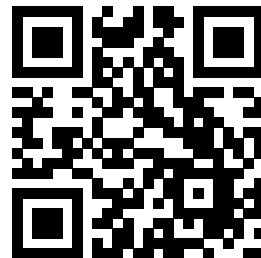




Hohlwand-Gerätedose HWG 6847,  
Ø 68 mm x T 47 mm, luftdicht



4 046725 400561

**Leistungsmerkmale**

Die RED VDE-Hohlwandgerätedose ist dank der 2K-Membrantechnik luftdicht und dank werkzeugloser Leitungs- und Rohreinleitung montagefreundlich. Die Dose besitzt einen integrierten Leitungsrückhalt für NYM-Leitungen und ist für sicheres Fixieren von Rohren geeignet. Die HW-Gerätedose wird inklusive eines luftdichten Verbindungsstutzens geliefert.

**Technische Daten**

- Leitungseinführung 3x1,5<sup>2</sup> = 2
- Leitungseinführung 3x2,5<sup>2</sup>/5x1,5<sup>2</sup> = 2
- max. Leiterquerschnitt 2,5 mm<sup>2</sup>
- Leitungsrückhalt nach DIN 49073
- Rohreinleitung M25 = 2
- max. rel. Luftfeuchte bei 25 °C (kurzfristig) = 90 %
- max. rel. Luftfeuchte bei +40 °C = 50 %
- Umgebungstemperatur (24 h) = 35 °C
- Umgebungstemperatur min./max. = -25 °C/+40 °C
- Gehäuseeinführung mittels Dichtmembran
- anreihbar, mit Geräteschrauben, luftdicht
- Gerätebefestigung: schrauben

**DEHA-Nummer**

6525627

**Artikelnummer**

2260-10-0018

**EAN**

4046725400561

**Kennzeichnung**

Hohlwand-Gerätedose HWG 6847,  
Ø 68 mm x T 47 mm, luftdicht

## Allgemeine Daten

Merkmale	
Montageart	Hohlwand
Form	rund
Bauform	Gerätedose
Ausführung	Einzel
Koppelbar	ja
Durchmesser	68 mm
Tiefe	47 mm
Für Anzahl Geräteeinsätze	1
Befestigung der Geräte	schrauben
Mit Schrauben	ja
Gehäusedurchführung durch Dichtmembran	ja
Werkstoff	Kunststoff
Oberfläche	unbehandelt
Farbe	orange
Schutzart (IP)	IP30
Deckelbefestigung	geschraubt
Winddicht	ja

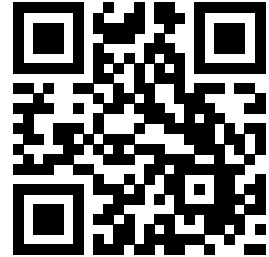
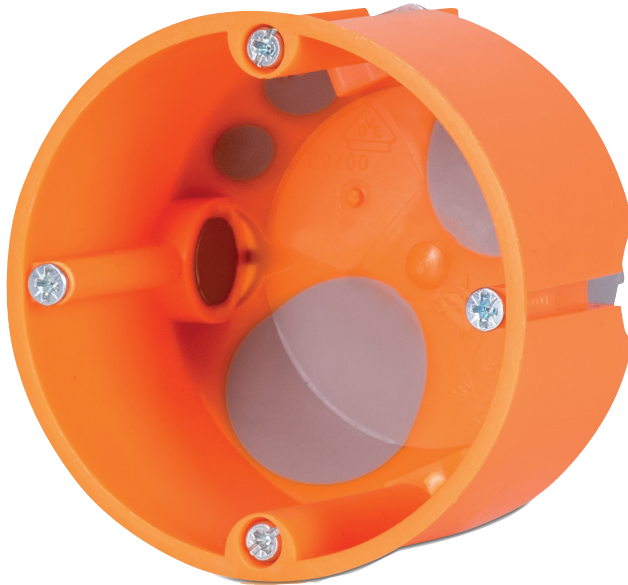
## Produktabbildungen

## Bestelldaten

DEHA-Nr.	Typ	Artikelnummer	EAN	VPE
6525627	HWG 47 WD	2260-10-0018	4046725400561	25,00 Stück



Cavity wall device box HWG 6847,  
Ø 68 mm x D 47 mm, airtight



4 046725 400561

### Performance features

The RED VDE cavity wall device box is airtight thanks to the 2K membrane technology and easy to install thanks to the tool-free cable and pipe entry. The box has an integrated cable retainer for NYM cables and is suitable for securely fixing pipes. The HW device socket is supplied including an airtight connecting piece.

### Technical specifications

- Cable entry  $3 \times 1.5^2 = 2$
- Cable entry  $3 \times 2.5^2 / 5 \times 1.5^2 = 2$
- max. Conductor cross-section  $2.5 \text{ mm}^2$
- Cable retention according to DIN 49073
- Pipe entry M25 = 2
- max. rel. Humidity at  $25 \text{ °C}$  (short-term) = 90%
- max. rel. Humidity at  $+40 \text{ °C}$  = 50%
- Ambient temperature (24 h) =  $35 \text{ °C}$
- Ambient temperature min./max. =  $-25 \text{ °C} / +40 \text{ °C}$
- Housing entry by means of a sealing membrane
- Stackable, with device screws, airtight
- Device fastening: screws

### DEHA number

6525627

### Item number

2260-10-0018

### EAN

4046725400561

### label

Cavity wall device box HWG 6847,  
Ø 68 mm x D 47 mm, airtight

## General Data

Features	
Mounting method	Hollow wall
Shape	Round
Construction type	Built-in installation box (device box)
Model	Single
Can be coupled	yes
Diameter	68 mm
Depth	47 mm
For number of electric fittings	1
Mounting switching equipment	Screwing
With screws	yes
Housing feed-through by seal membrane	yes
Material	Plastic
Surface protection	Untreated
Colour	Orange
Degree of protection (IP)	IP30
Cover attachment	Screwed
Wind proof	yes

## Product pictures

## Order Data

DEHA no	Type	Item number	EAN	VPE
6525627	HWG 47 WD	2260-10-0018	4046725400561	25,00 Piece

Subject to change w/o notice

Verpackungsregisternr. DE3513737456573; WEEE-Reg.-Nr. DE 89717721

DEHA Elektrohandels-gesellschaft mbH & Co.KG, Weilmordorfer Str. 74/2, 70839 Gerlingen, Germany

[www.deha.de](http://www.deha.de)

[www.wir-sind-red.de](http://www.wir-sind-red.de)