



# CorePro LED PLT 4P



## CorePro LED PLT HF 6.5W 840 4P GX24q-2

Die CorePro LED PL-T Familie ist eine hervorragende LED Alternative für herkömmliche konventionelle PL-T Kompaktleuchtstofflampen als 4 Pin Version (HF: EVG für PL-C) Mit dieser innovativen LED-Lösung können Sie hohe Energieeinsparungen im Vergleich zu konventionellen Lösungen erzielen.

### Hinweise

- Bitte prüfen Sie die Kompatibilität mit dem elektronischen Vorschaltgerät anhand unserer Kompatibilitätsliste unter [www.philips.de/Ledtube](http://www.philips.de/Ledtube)

### Produkt Daten

Allgemeine Informationen		Betrieb und Elektrik	
Socket	GX24q-2	Netzfrequenz	20K-80K Hz
Nennlebensdauer	30.000 Stunde(n)	Eingangsfrequenz	20K-80K Hz
Schaltzyklus	200.000	Systemleistung	6,5 W
Beleuchtungstechnologie	LED	Lampenstrom (max.)	300 mA
Referenz für Lichtstrommessung	Sphere	Lampenstrom (min.)	150 mA
Lichttechnische Daten		Startzeit (Nom)	0,5 s
Farbcode	840 [CCT of 4000K]	Aufwärmzeit bis 60 % Licht	0.5 s
Ausstrahlungswinkel (Nom)	120 Grad	Leistungsfaktor (Bruchteile)	0.9
Lichtstrom	800 lm	Spannung (Nom)	20-60 V
Lichtfarbe	Kaltweiß (CW)	LED-Alternative zu Leuchtstofflampenleistung	18 W
Nennlichtausbeute (Nom)	123 lm/W	Einschaltstrom am Netz	-
Ähnlichste Farbtemperatur (Nom)	4000 K	Max. Lampenanzahl für MCB Typ B 10 A – Netz	-
Farbkonsistenz	<6	Max. Lampenanzahl für MCB Typ B, 10 A – EM-	-
Farbwiedergabeindex (CRI)	82	Vorschaltgerät ohne Kompensationskondensator.	-
Restlichtstrom am Ende der Nennlebensdauer (Nom.)	70 %	Max. Lampenanzahl für MCB Typ B, 10 A – EM-	-
Photobiologische Sicherheit gemäß EN 62471	RG1	Vorschaltgerät mit Kompensationskondensator.	-
		Max. Lampenanzahl für MCB Typ B 16 A – Netz	-

# CorePro LED PLT 4P

Max. Lampenanzahl für MCB Typ B, 16 A – EM-Vorschaltgerät ohne Kompensationskondensator.	-
--	---

Max. Lampenanzahl für MCB Typ B, 16 A – EM-Vorschaltgerät mit Kompensationskondensator.	-
---	---

Kompatibilität mit Vorschaltgeräten	EVG
-------------------------------------	-----

## Temperatur

Umgebungstemperaturbereich	-20 °C bis 35 °C
----------------------------	------------------

Gehäusetemperatur (Nom)	65 °C
-------------------------	-------

## Lichtregelung und Dimmen

Dimmbar	Nein
---------	------

## Mechanik und Gehäuse

Kolbenausführung	Matt
------------------	------

Kolbenmaterial	Kunststoff
----------------	------------

Produktlänge	100 mm
--------------	--------

Kolbenform	PL-T
------------	------

## Genehmigung und Anwendung

Energieeffizienzklasse	E
------------------------	---

Energiesparendes Produkt	Ja
--------------------------	----

Zeichen & Zertifikate	RoHS konform TUV CE Zeichen KEMA-KEUR(DEKRA) Zertifikat
-----------------------	--

Energieverbrauch kWh/1.000 Std.	7 kWh
---------------------------------	-------

EPREL Registrierungsnummer	1361421
----------------------------	---------

CE-Zeichen	Ja
------------	----

EU RoHS-konform	Ja
-----------------	----

## Produktdaten

Bestell-Produktname	CorePro LED PLT HF 6.5W 840 4P GX24q-2
---------------------	---

Gesamtbezeichnung des Produkts	CorePro LED PLT HF 6.5W 840 4P GX24q-2
--------------------------------	---

Gesamt-Produktcode	871951448778900
--------------------	-----------------

Bestellcode	48778900
-------------	----------

Material-Nr. (12NC)	929003576402
---------------------	--------------

Anzahl pro Verpackung	1
-----------------------	---

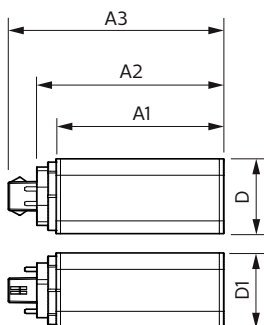
Nettogewicht (Einzelteil)	0,115 kg
---------------------------	----------

EAN/UPC – Produkt/Kiste	8719514487789
-------------------------	---------------

Zähler – Pakete pro Außenkarton	20
---------------------------------	----

EAN Umverpackung	8719514487796
------------------	---------------

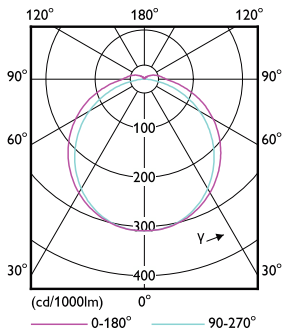
## Abmessungsskizzen



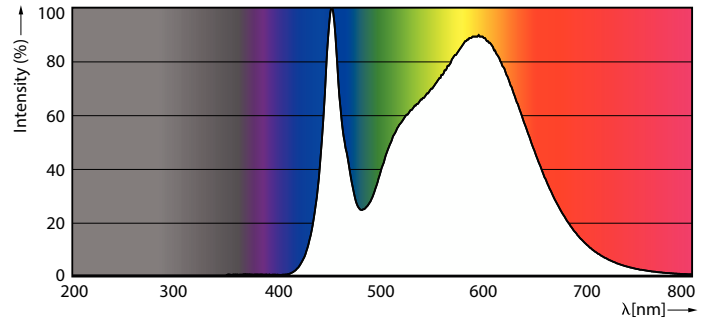
Product	D1	D	A1	A2	A3
CorePro LED PLT HF 6.5W 840 4P GX24q-2	42 mm	42 mm	93 mm	103 mm	119 mm

# CorePro LED PLT 4P

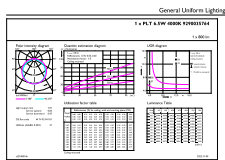
## Photometrische Daten



Light Distribution Diagram - CorePro LED PLT HF 6.5W 840 4P GX24q-2

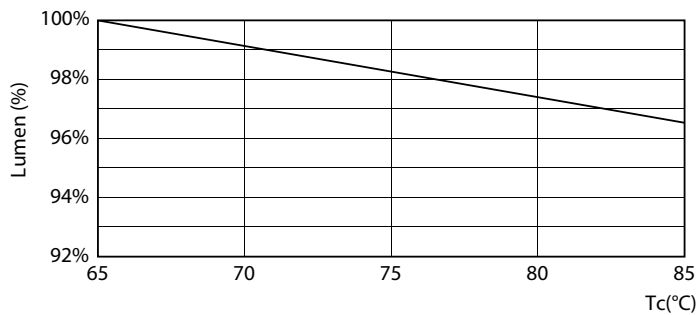


Spectral Power Distribution Colour - CorePro LED PLT HF 6.5W 840 4P GX24q-2

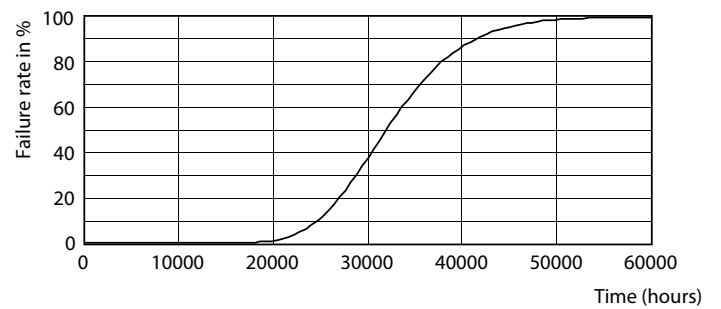


General uniform lighting - CorePro LED PLT HF 6.5W 840 4P GX24q-2

## Lebensdauer



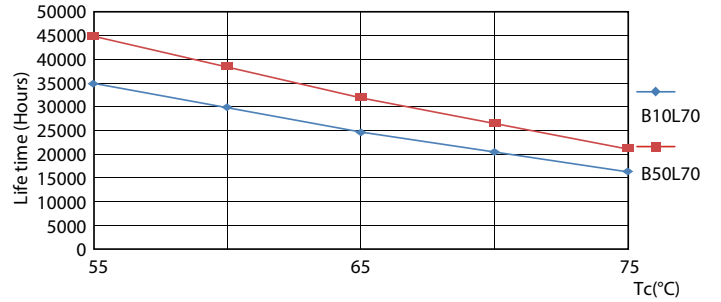
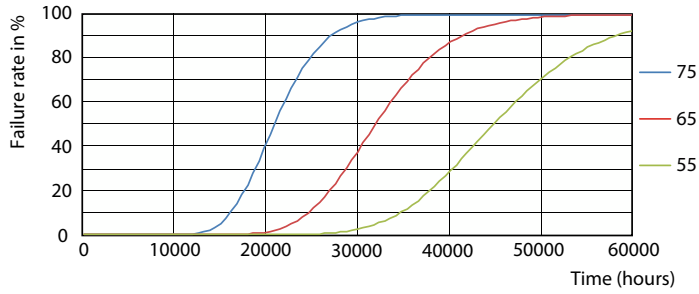
Lumen Maintenance Diagram - CorePro LED PLT HF 6.5W 840 4P GX24q-2



Life Expectancy Diagram

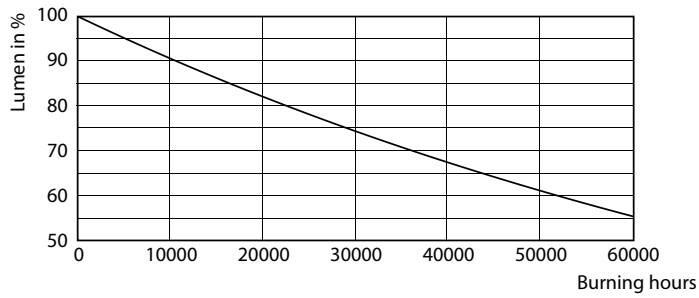
# CorePro LED PLT 4P

## Lebensdauer



FailureRate

LifetimeVsTc



Lumen Maintenance Diagram - CorePro LED PLT HF 6.5W 840 4P GX24q-2

