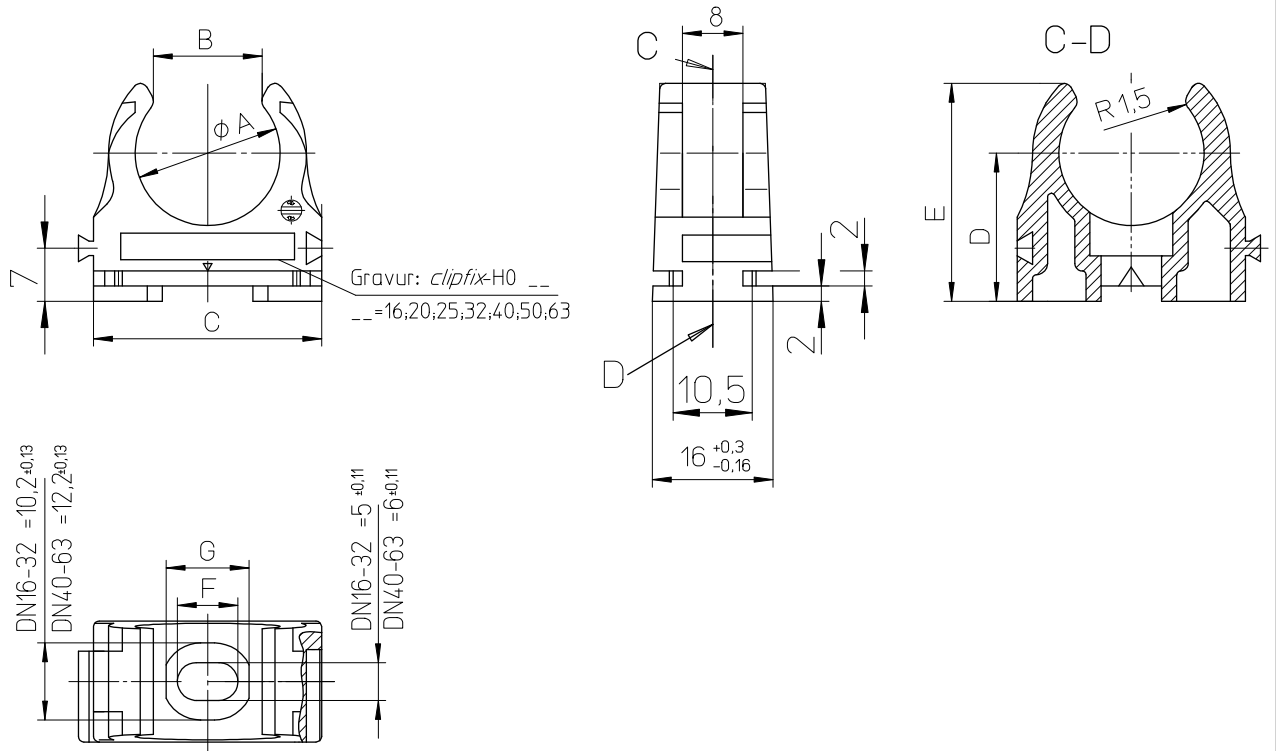


verwendet werden. - Zuwiderhandlungen verpflichten zu Schadensersatz und können strafrechtliche Folgen haben. (§§ 12,11,15,97,106 UHG; §§ 1 und 18 UWG; § 823 BGB).

darf diese Unterlage weder vervielfältigt noch Dritten zugänglich gemacht oder ihr Inhalt mitgeteilt werden. Die Unterlage darf durch den Empfänger oder Dritte auch nicht in anderer Weise

Für diese Unterlage behalten wir uns alle Rechte vor, auch für den Fall der Patenterteilung oder Gebrauchsmustererteilung. Ohne unsere vorherige ausdrückliche Zustimmung in Schriftform



Art.Nr.:	DN	A	B	C	D	E	F	G	Verp.
231 70 016	16	15,4 ± 0,15	12,0	26,4 ± 0,2	17,7	25,4 ± 0,2	7,0	9,0	50
231 70 020	20	19,2 ± 0,15	14,4	30,2 ± 0,2	19,6	28,8 ± 0,2	8,0	11,0	50
231 70 025	25	24,0 ± 0,17	18,0	37,0 ± 0,2	22,0	32,8 ± 0,2	10,0	14,0	50
231 70 032	32	31,0 ± 0,20	23,0	43,6 ± 0,3	27,5	40,8 ± 0,3	10,0	14,0	50
231 70 040	40	39,0 ± 0,20	28,0	52,0 ± 0,3	31,5	48,4 ± 0,3	12,0	16,0	25
231 70 050	50	48,5 ± 0,24	36,0	61,5 ± 0,3	36,3	55,8 ± 0,3	12,0	16,0	25
231 70 063	63	61,5 ± 0,28	45,4	74,6 ± 0,3	42,8	66,8 ± 0,3	12,0	16,0	10
Einheit		mm	mm	mm	mm	mm	mm	mm	Stck./

Alle Maße ohne Toleranzangaben haben rein informativen Charakter !

Kunde	Richtlinien DIN EN 60423 DIN EN 61386-22 DIN 16901 Reihe 130		Original Maßstab 1:1 2:1	Gewicht
	Bemerkung		Werkstoff/Farbe PPO / grau, ähnlich RAL 7035	
		Datum	Benennung	
		Erstellt 03.02.03	Werksnorm	
		Geprüft 03.02.03	clipfix-HO	
			Zeichnungsnummer	
			WN-231-70	
Version	Änderung	Datum	Name	Blatt 01 01Blätter
Ursprung:		Ersatz für:		Ersetzt durch:

**FRANKISCHE**