

PRODUKTDATENBLATT

LB FLEX 1200 DALI P 73W 840 OV

LOW BAY FLEX 1200 DALI | Low-bay Leuchten mit attraktivem linearem Design, bis zu 155 lm/W mit DALI-2 Technologie



Anwendungsgebiete

- Ersatz für Leuchten mit Quecksilberdampf- oder Halogen-Metaldampflampen
- Lagerhäuser
- Logistikhallen
- Industrie- und Lagerareale
- Discounter, Supermärkte
- Sporthallen
- Indoor-Sportanlagen

Produktvorteile

- Hohe Kompatibilität dank DALI-2 Zertifizierung
- Wirtschaftlich dank hoher Leuchten-Lichtausbeute bis zu 155 lm/W
- Einfache und schnelle Installation dank einer Anschlußbox mit 5- und 7-poliger, werkzeugloser Anschlußklemme
- Modernes und robustes Design
- 5 Jahre Garantie

Produkteigenschaften

- DALI-2 zertifiziert
- Geeignet für Notlichtanlagen an Zentralbatterie gem. EN 60598-2-22
- Unterschiedliche Lichtströme und Öffnungswinkel für Montagehöhen von ~ 4 m bis ~10 m in 4000 K
- Durchverdrahtungskabel bereits installiert
- Lange Lebensdauer (L80/B10): bis zu 100.000 h
- Hohe Farbkonsistenz: ≤ 3 SDCM



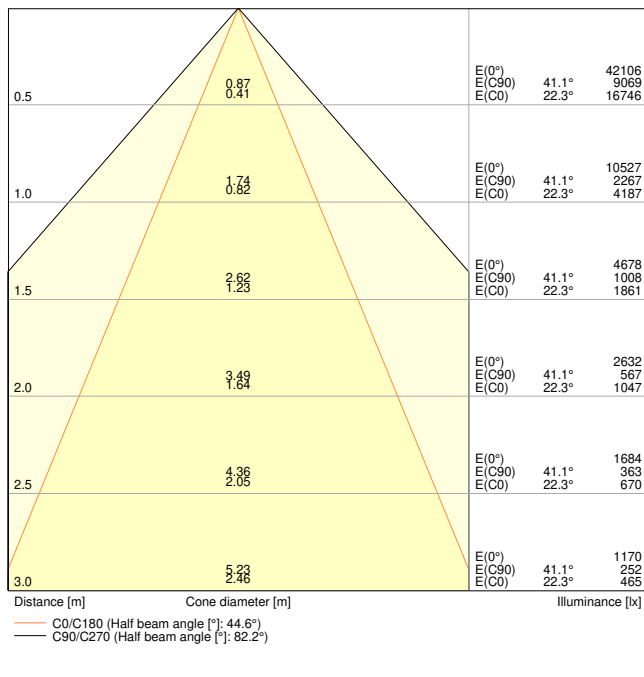
TECHNISCHE DATEN

Elektrische Daten

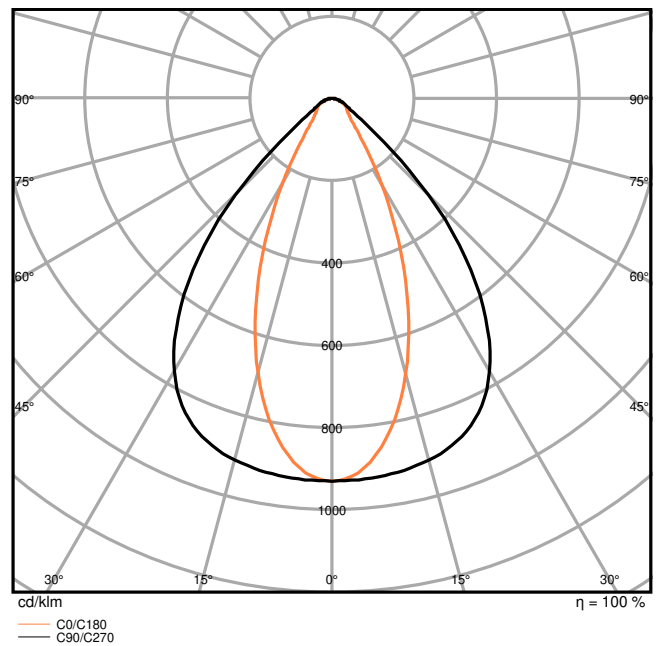
| | |
|-----------------------------------------------------|-------------------------------------|
| Nennleistung | 73 W |
| Nennspannung | 220...240 V |
| Netzfrequenz | 0/50/60 Hz |
| Nennstrom | 320 mA |
| Einschaltstrom | 17.3 A |
| Einschaltstromdauer T_{h50} | 164 μ s |
| Max. Anzahl der Leuchten Leitungsschutzschalter B16 | 27 |
| Max. Anz. Leucht. an Sicherungsaut. C10 A | 36 |
| Max. Anzahl der Leuchten Leitungsschutzschalter C16 | 36 |
| Netzleistungsfaktor λ | $\geq 0,90$ |
| Oberschwingungsgehalt | $\leq 20 \%$ |
| Schutzklasse | I |
| Betriebsart | Elektronisches Vorschaltgerät (EVG) |

Photometrische Daten

| | |
|---------------------------------------------|-------------|
| Lichtstrom | 11315 lm |
| Lichtausbeute | 155 lm/W |
| Farbtemperatur | 4000 K |
| Lichtfarbe (Bezeichnung) | Kalt weiß |
| Farbwiedergabeindex Ra | ≥ 80 |
| Standardabweichung des Farbabgleichs | < 3 sdc |
| Flimmerarm | Ja |
| Photobiologische Risikogruppe gemäß EN62778 | RG1 |
| Photobiologische Risikogruppe gemäß EN62471 | RG1 |
| Ausstrahlungswinkel | 40 ° x 90 ° |



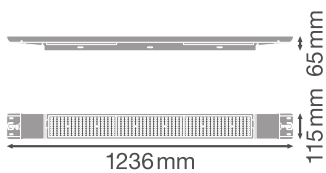
LDC typ cone



LDC typ polar

Maße & Gewicht

| | |
|----------------|------------|
| Länge | 1236,00 mm |
| Breite | 115,00 mm |
| Höhe | 65,00 mm |
| Produktgewicht | 3300,00 g |



Materialien & Farben

| | |
|----------------------------------------|-------------------|
| Produktfarbe | Weiß |
| Gehäusefarbe | Weiß |
| Gehäusematerial | Stahl |
| Material Abdeckung | Polycarbonat (PC) |
| Material der lichtemittierenden Fläche | Polycarbonat (PC) |
| Glühdrahtprüfung nach IEC 60695-2-12 | 650 °C |
| Quecksilbergehalt der Lampe | 0.0 mg |

Anwendung & Installation

| | |
|---------------------------------------|----------------------------------------------------------|
| Umgebungstemperaturbereich | -25...+50 °C |
| Lagertemperaturbereich | -20...+80 °C |
| Anschlussart | L SCREWLESS TERMINAL, 7-POLE (L1, L2, L3, N, PE, DA, DA) |
| Schutzart | IP23 |
| Schutzklasse IK (Stoßfestigkeitsgrad) | IK08 |
| Dimmbar | Ja |
| Art der Dimmung | DALI2 |
| Montageart | Oberfläche Abgehängt |
| Montageort | Decke |
| Anwendungsumgebung | Innenanwendungen |
| Justierbar | Nein |
| LED-Modul austauschbar | Nicht austauschbar |
| Mit Leuchtmittel | Ja |

Lebensdauer

| | |
|-------------------------------|------------------------|
| Lebensdauer L70/B50 bei 25 °C | 100000 h ¹⁾ |
| Lebensdauer L80/B10 bei 25 °C | 100000 h ¹⁾ |
| Lebensdauer L90/B10 bei 25 °C | 83000 h |
| Anzahl der Schaltzyklen | 50000 |

¹⁾ t[h]: L70 / B50 @ 25 °C (Ta), t[h]: L80 / B10 @ 25 °C (Ta), t[h]: L90 / B10 @ 25 °C (Ta)

Vorschaltgerät

| | |
|----------------------------|-------------------------------------------|
| Ausgangsstrom | 310 mA |
| EVG - Ausgangs-Rippelstrom | < 10 % |
| Empfohlenes Vorschaltgerät | TRIDONIC/LCA 50W 100-400mA one4all Ip PRE |

Notbeleuchtung

| | |
|--------------------------|---------|
| Leistung im Notbetrieb | 14.7 W |
| Lichtstrom im Notbetrieb | 1787 lm |

Zertifikate & Standards

| | |
|----------------------------------------------------------|---------------------------------------|
| Normen | CE / CB / ENEC / TÜV SÜD / EAC / UKCA |
| Leuchte mit begrenzter Oberflächentemperatur "D-Zeichen" | Nein |
| Ballwurfsicher | Nein |

Zusätzliche Produktdaten

| | |
|-----------------------|------------------------------|
| Anmerkung zum Produkt | Available from December 2023 |
|-----------------------|------------------------------|

TECHNISCHE AUSSTATTUNG

– Abhängeset, ballwurfsichere Abdeckung und Winkelmontagesatz als separates Zubehör erhältlich

DOWNLOADS

Dokumente und Zertifikate



User instruction



Addon Technical Information



Packaging insert



Declarations Of Conformity CE



Declarations Of Conformity UKCA

Fotometrische und lichttechnische Planungsdateien



IES file (IES)



LDT file (Eulumdat)



ULD file (DIALux)



ROLF file (RELUX)

Fotometrische und lichttechnische Planungsdateien



UGR file (UGR table)



LDC typ cone



LDC typ polar

CAD/BIM Dateien



BIM_Revit_3D



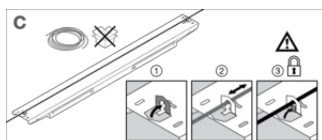
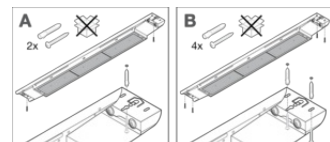
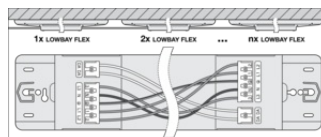
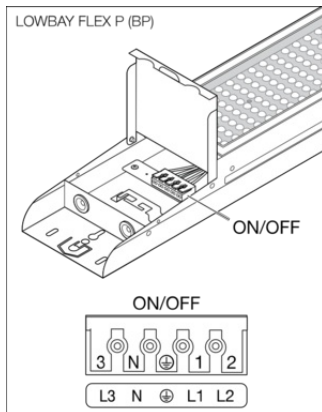
CAD_STEP_3D

VERPACKUNGSMITTEL

| EAN | Verpackungseinheit (Stück pro Einheit) | Abmessungen (Länge x Breite x Höhe) | Bruttogewicht | Volumen |
|---------------|----------------------------------------|-------------------------------------|---------------|-----------------------|
| 4099854164224 | Faltschachtel 1 | 106 mm x 1,282 mm x 154 mm | 3688.00 g | 20.93 dm ³ |
| 4099854164231 | Versandschachtel 3 | 1,312 mm x 488 mm x 143 mm | 13163.00 g | 91.56 dm ³ |

Die genannten Produktnummern beschreiben die kleinste bestellbare Mengeneinheit. Eine Versandeinheit kann mehrere Einzelprodukte beinhalten. Als Bestellmenge verwenden Sie bitte das Ein- oder Mehrfache einer Versandeinheit.

WEITERE KATALOGINFORMATIONEN



Referenzen / Verweise

- Zur Garantie siehe www.ledvance.de/garantie

Haftungsausschluss

Änderungen und Irrtümer vorbehalten. Vergewissern Sie sich, dass Sie immer den neuesten Stand verwenden.