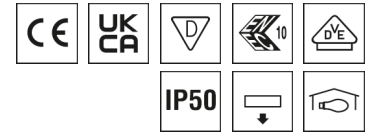


**0538288** LFN 1207DAWS84000650

## Deckenleuchte LFN



Artikelnummer **0538288**

GTIN **4029299555912**

Deeplink <https://www.ridi.de/go/0538288>



### Produktbeschreibung

Deckenleuchte der LFN-Produktfamilie. Lichtlenkung durch Abdeckung opal, Ausstrahlungscharakteristik symmetrisch, extrem breitstrahlend, Lichtaustritt direkt. Leuchtmittel LED-M eingebaut, Austausch durch Fachkraft möglich. Die Leuchte generiert einen Bemessungslichtstrom von 6310 lm in Lichtfarbe 840, Lichtstrom einstellbar: stufenlos. Die hohe LED-Lebensdauer ermöglicht einen langen Einsatz bei gleichbleibender Beleuchtungsgüte. Hohe Lichtqualität durch eine Farbortoleranz von < 3 SDCM. Gehäuse aus Stahl, verkehrsweiß, ähnlich RAL 9016, Schutzart IP50. Direkte Decken- oder Wandmontage ohne weiteres Zubehör. Bandmontage mit festem Leuchtenabstand mit Zubehör LFN-LVDM. Montage an Tragschienen mit entsprechenden Leuchtenbefestigern möglich. Mit elektronischem Betriebsgerät DALI-2. Austausch durch Fachkraft möglich. Nennspannung 220 - 240 V AC/DC 50 - 60 Hz.

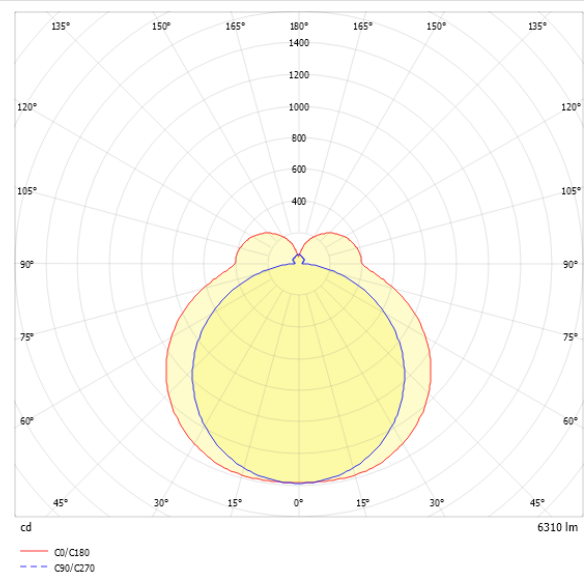
### Kurzinformationen

Montageart	Anbau
Schutzart	IP50
Schutzklasse	I
Zulässige Umgebungstemperatur	-25 - 25 °C
Nennspannung	220 - 240 V
Art der Steuerung	DALI-2
Farbtemperatur	4000 K
Farbwiedergabeindex Ra	≥ 80
Bemessungslichtstrom	6310 lm
Bemessungsleistung	52,0 W
Leuchteneffizienz	121,3 lm/W
Bemessungslebensdauer L80B50 (tq = 25 °C)	50000 h
Dieses Produkt enthält Lichtquellen der Energieeffizienzklasse	D

### Nachhaltigkeit



### Lichtverteilungskurve



### Blendungsbewertung UGR (4H/8H)

UGR längs	23.3
UGR quer	24.0

**0538288** LFN 1207DAWS84000650

## Allgemein

Produktkategorie	Deckenleuchte
Einsatzbereich	Bildung   Industrie
Leuchtenform	rechteckig
Mit Sensor	Nein
Mit Notlichtelement	Nein
BEG-förderfähig	Ja
Garantie	5 Jahre
Wartungskategorie	E

## Montage

Montageart	Anbau
Montageort	Decke
Geeignet für Lichtbandkonfiguration	Nein
Anschlussart	Steckklemme
Art der Verdrahtung	Abschluss
Anzahl Pole	5
Leiterquerschnitt	0,5 - 2,5 mm <sup>2</sup>

## Gehäuse

Farbe	verkehrsweiß, ähnlich RAL 9016
Schutzart	IP50
Glühdrahtprüfung	650 °C
Zulässige Umgebungstemperatur	-25 - 25 °C
Einbau in isolierte Decke möglich	Nein
Werkstoff des Gehäuses	Stahl
Oberflächenbehandlung des Gehäuses	pulverbeschichtet
Werkstoff der Abdeckung	PMMA opal

## Elektrische Ausführung

Art der Steuerung	DALI-2
Nennspannung	220 - 240 V
Frequenz	50 - 60 Hz
Spannungsart	AC/DC
Bemessungsleistung	52,0 W
Schutzklasse	I
Anzahl der Betriebsgeräte	1

## Betriebsgerät

Max. Anzahl der Betriebsgeräte an Leitungsschutzschalter B10	13
Max. Anzahl der Betriebsgeräte an Leitungsschutzschalter B16	21
Max. Anzahl der Betriebsgeräte an Leitungsschutzschalter C16	35
Dimmbereich	1–100%
DC tauglich	Ja
Einschaltstrom je Betriebsgerät	35 A
Ripple HF	18 %
Ripple LF	5 %
SELV	Ja

## Lichttechnik

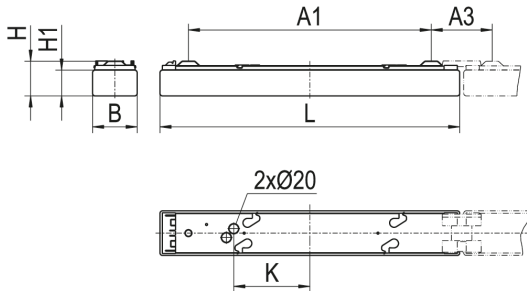
Lichtlenker	Abdeckung opal
Lichtaustritt	direkt
Lichtverteilung	symmetrisch
Ausstrahlungscharakteristik	extrem breitstrahlend
Ausstrahlungswinkel	141,60 °
Ausstrahlungswinkel einstellbar	nein
UGR-Klasse	≤ 25
Bemessungslichtstrom	6310 lm
Lichtstrom einstellbar	stufenlos
Leuchteneffizienz	121,3 lm/W

## Leuchtmittel

Leuchtmittel	LED-M
Inklusive Leuchtmittel	Ja
Leuchtmittelanzahl	1
Farbwiedergabeindex Ra	≥ 80
Farbtemperatur	4000 K
Lichtfarbe	840
Farbtemperatur einstellbar	Nein
Farbortoleranz (SDCM)	< 3 SDCM
Photobiologische Sicherheit	RG1
Bemessungslebensdauer L80B50 (tq = 25 °C)	50000 h
Maximale Umgebungstemperatur L80B50 = 50.000 h	25 °C

**0538288** LFN 1207DAWS84000650

## Maßzeichnung



## Abmessungen

Maß L	1205 mm
Maß B	90 mm
Maß H	70 mm
Maß A1	900 mm
Maß A3	313 mm
Maß H1	52 mm
Maß K	30 mm
Nettogewicht	2,080 kg

## Zubehör

Artikelbezeichnung	Artikelnummer	Produktbeschreibung
WLFN-T16 28 0	0204910	Ersatzwanne für LFN-T16 28/54W opales PMMA
ZIDV-LFN-T16 14/3/1,5	0201812	Durchgangsverdrahtung, 3x1,5qmm, LFN-T16 114/24-214, max.10A
ZIDV-LFN-T16 28/3/1,5	0201813	Durchgangsverdrahtung, 3x1,5qmm, LFN-T16 128/54 - 228, max.10A
ZIDV-LFN-T16 35/3/1,5	0201814	Durchgangsverdraht., 3x1,5qmm, LFN-T16135/49/80-235/49, max.10A
ZRP 050 ROHRPENDEL	0200246	Rohrpendel 500mm mit Baldachin, M13x1, weiß, 1 Satz = 1 Stk
LFN-LVDM	0201815	Leuchtenverbinder, Kunststoff PC, Abstand 20mm, für DV
ZRP 100 ROHRPENDEL	0200247	Rohrpendel 1000mm mit Baldachin, M13x1, weiß, 1 Satz = 1 Stk
TRA 002 M5X20	0200223	Leuchtenabhänger Schaukelhaken M5x20, Stahl verzinkt
ZUSPS SEILPENDEL UNIV. PF. .	0201257	Seilpendel für Feuchtraumleuchten, 1,5m, 1 Satz = 1 Stück
VLTB LEUCHTENBEFESTIGER	1205260	Leuchtenbefestiger für VLTO Tragschiene, Schraube M5, max. 20kg, 1 Stk

**0538288** LFN 1207DAWS84000650

---

**Ausschreibungstext**

---

Deckenleuchte der LFN-Produktfamilie. Lichtlenkung durch Abdeckung opal, Ausstrahlungscharakteristik symmetrisch, extrem breitstrahlend, Lichtaustritt direkt. Leuchtmittel LED-M eingebaut, Austausch durch Fachkraft möglich. Die Leuchte generiert einen Bemessungslichtstrom von 6310 lm in Lichtfarbe 840, Lichtstrom einstellbar: stufenlos. Die hohe LED-Lebensdauer ermöglicht einen langen Einsatz bei gleichbleibender Beleuchtungsgüte. Hohe Lichtqualität durch eine Farbortoleranz von < 3 SDCM. Gehäuse aus Stahl, verkehrsweiß, ähnlich RAL 9016, Schutzart IP50. Direkte Decken- oder Wandmontage ohne weiteres Zubehör. Bandmontage mit festem Leuchtenabstand mit Zubehör LFN-LVDM. Montage an Tragschienen mit entsprechenden Leuchtenbefestigern möglich. Mit elektronischem Betriebsgerät DALI-2. Austausch durch Fachkraft möglich. Nennspannung 220 - 240 V AC/DC 50 - 60 Hz. Artikelnummer: 0538288 Artikelbezeichnung: LFN 1207DAWS84000650 Produktkategorie: Deckenleuchte Einsatzbereich: Bildung/Industrie Leuchtenform: rechteckig Mit Sensor: Nein Mit Notlichtelement: Nein Verstellbarkeit: starr Maß L: 1205 mm Maß B: 90 mm Maß H: 70 mm Montageart: Anbau Montageort: Decke Anschlussart: Steckklemme Art der Verdrahtung: Abschluss Anzahl Pole: 5 Leiterquerschnitt: 0,5 - 2,5 mm<sup>2</sup> Farbe: verkehrsweiß, ähnlich RAL 9016 Schutzart: IP50 Ballwurfsicher: Nein Glühdrahtprüfung: 650 °C Zulässige Umgebungstemperatur: -25 - 25 °C Einbau in isolierte Decke möglich: Nein Werkstoff des Gehäuses: Stahl Oberflächenbehandlung des Gehäuses: pulverbeschichtet Werkstoff der Abdeckung: PMMA opal Art der Steuerung: DALI-2 Nennspannung: 220 - 240 V Frequenz: 50 - 60 Hz Spannungsart: AC/DC Bemessungsleistung: 52,0 W Lichtlenker: Abdeckung opal Lichtaustritt: direkt Lichtverteilung: symmetrisch Ausstrahlungscharakteristik (ETIM): extrem breitstrahlend UGR-Klasse: ≤ 25 Bemessungslichtstrom: 6310 lm Lichtstrom einstellbar: stufenlos Leuchteneffizienz: 121,3 lm/W Leuchtmittel: LED-M Inklusive Leuchtmittel: Ja Farbwiedergabeindex Ra: ≥ 80 Farbtemperatur: 4000 K Lichtfarbe: 840 Farbtemperatur einstellbar: Nein Farbortoleranz (SDCM): < 3 SDCM Photobiologische Sicherheit: RG1 Bemessungslebensdauer L80B50 (t<sub>q</sub> = 25 °C): 50000 h Energieeffizienzklasse Leuchtmittel: D