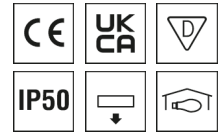


0550010 LFN-T16-R1X115/30ND-0

Deckenleuchte LFN



Artikelnummer **0550010**

GTIN **4029299444926**

Deeplink <https://www.ridi.de/go/0550010>



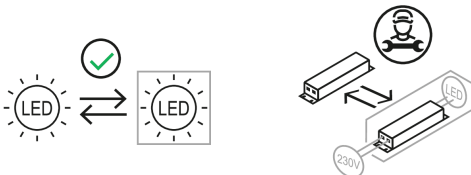
Produktbeschreibung

Deckenleuchte der LFN-Produktfamilie. Lichtlenkung durch Abdeckung opal, Ausstrahlungscharakteristik symmetrisch, extrem breitstrahlend, Lichtaustritt direkt. Leuchtmittel R-TUBE nicht enthalten, Austausch durch Endkunde möglich. Die Leuchte generiert einen Bemessungslichtstrom von 3820 lm in Lichtfarbe 840, Lichtstrom einstellbar: Nein. Die hohe LED-Lebensdauer ermöglicht einen langen Einsatz bei gleichbleibender Beleuchtungsgüte. Hohe Lichtqualität durch eine Farbortoleranz von < 3 SDCM. Gehäuse aus Stahl, verkehrsweiß, ähnlich RAL 9016, Schutzart IP50. Direkte Decken- oder Wandmontage ohne weiteres Zubehör. Bandmontage mit festem Leuchtenabstand mit Zubehör LFN-LVDM. Montage an Tragschienen mit entsprechenden Leuchtenbefestigern möglich. Mit elektronischem Betriebsgerät On/Off. Austausch durch Fachkraft möglich. Nennspannung 230 - 240 V AC/DC 50 - 60 Hz.

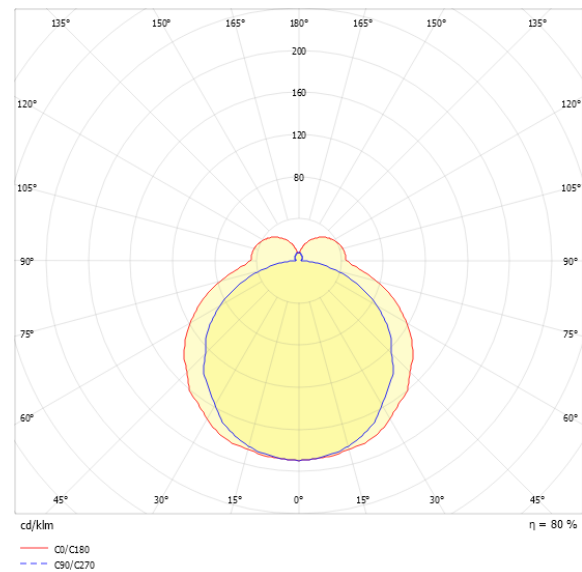
Kurzinformationen

| | |
|---|-------------|
| Montageart | Anbau |
| Schutzart | IP50 |
| Schutzklasse | I |
| Zulässige Umgebungstemperatur | -25 - 25 °C |
| Nennspannung | 230 - 240 V |
| Art der Steuerung | On/Off |
| Farbtemperatur | 4000 K |
| Farbwiedergabeindex Ra | ≥ 80 |
| Bemessungslichtstrom | 3820 lm |
| Bemessungsleistung | 34,0 W |
| Leuchteneffizienz | 112,4 lm/W |
| Bemessungslebensdauer L80B50 (tq = 25 °C) | 50000 h |

Nachhaltigkeit



Lichtverteilungskurve



Blendungsbewertung UGR (4H/8H)

| | |
|-----------|------|
| UGR längs | 22.4 |
| UGR quer | 21.2 |

0550010 LFN-T16-R1X115/30ND-0

Allgemein

| | |
|---------------------|---------------------|
| Produktkategorie | Deckenleuchte |
| Einsatzbereich | Bildung Industrie |
| Leuchtenform | rechteckig |
| Mit Sensor | Nein |
| Mit Notlichtelement | Nein |
| BEG-förderfähig | Nein |
| Garantie | 5 Jahre |
| Wartungskategorie | E |

Montage

| | |
|-------------------------------------|---------------------------|
| Montageart | Anbau |
| Montageort | Decke |
| Geeignet für Lichtbandkonfiguration | Nein |
| Anschlussart | Steckklemme |
| Art der Verdrahtung | Abschluss |
| Anzahl Pole | 3 |
| Leiterquerschnitt | 0,5 - 2,5 mm ² |

Gehäuse

| | |
|------------------------------------|--------------------------------|
| Farbe | verkehrsweiß, ähnlich RAL 9016 |
| Schutzart | IP50 |
| Glühdrahtprüfung | 650 °C |
| Zulässige Umgebungstemperatur | -25 - 25 °C |
| Einbau in isolierte Decke möglich | Nein |
| Werkstoff des Gehäuses | Stahl |
| Oberflächenbehandlung des Gehäuses | pulverbeschichtet |
| Werkstoff der Abdeckung | PMMA opal |

Elektrische Ausführung

| | |
|---------------------------|-------------|
| Art der Steuerung | On/Off |
| Nennspannung | 230 - 240 V |
| Frequenz | 50 - 60 Hz |
| Spannungsart | AC/DC |
| Bemessungsleistung | 34,0 W |
| Schutzklasse | I |
| Anzahl der Betriebsgeräte | 1 |

Betriebsgerät

| | |
|--|-----|
| Max. Anzahl der Betriebsgeräte an Leitungsschutzschalter B10 | 22 |
| Max. Anzahl der Betriebsgeräte an Leitungsschutzschalter B16 | 35 |
| Max. Anzahl der Betriebsgeräte an Leitungsschutzschalter C16 | 59 |
| DC tauglich | Ja |
| Ripple HF | 4 % |
| SELV | Ja |

Lichttechnik

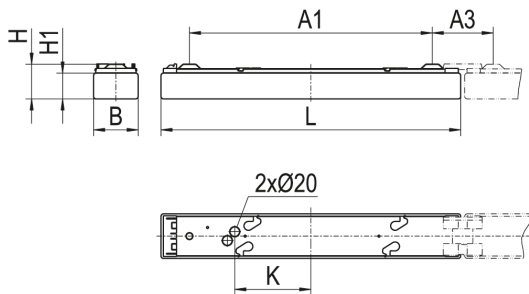
| | |
|---------------------------------|-----------------------|
| Lichtlenker | Abdeckung opal |
| Lichtaustritt | direkt |
| Lichtverteilung | symmetrisch |
| Ausstrahlungscharakteristik | extrem breitstrahlend |
| Ausstrahlungswinkel | 137,40 ° |
| Ausstrahlungswinkel einstellbar | nein |
| UGR-Klasse | ≤ 22 |
| Bemessungslichtstrom | 3820 lm |
| Lichtstrom einstellbar | Nein |
| Leuchteneffizienz | 112,4 lm/W |

Leuchtmittel

| | |
|--|----------|
| Leuchtmittel | R-TUBE |
| Inklusive Leuchtmittel | Nein |
| Leuchtmittelanzahl | 1 |
| Farbwiedergabeindex Ra | ≥ 80 |
| Farbtemperatur | 4000 K |
| Lichtfarbe | 840 |
| Farbtemperatur einstellbar | Nein |
| Farbortoleranz (SDCM) | < 3 SDCM |
| Photobiologische Sicherheit | RG1 |
| Bemessungslebensdauer L80B50 (tq = 25 °C) | 50000 h |
| Maximale Umgebungstemperatur L80B50 = 50.000 h | 25 °C |

0550010 LFN-T16-R1X115/30ND-0

Maßzeichnung



Abmessungen

| | |
|--------------|----------|
| Maß L | 1205 mm |
| Maß B | 90 mm |
| Maß H | 70 mm |
| Maß A1 | 900 mm |
| Maß A3 | 313 mm |
| Maß K | 30 mm |
| Nettogewicht | 1,780 kg |

Leuchtmittel - Referenz

| Artikelbezeichnung | Artikelnummer | Lichtfarbe | Leuchtmittellichtstrom | Leistung des Leuchtmittels | Energieeffizienzklasse |
|------------------------|---------------|------------|------------------------|----------------------------|------------------------|
| R-TUBE 115-840M0500 LD | 0206601LD | 840 | 4780 lm | 29 W | D |

Die technischen Daten beziehen sich auf den Einsatz des Referenz-Leuchtmittels.

Leuchtmittel

| Artikelbezeichnung | Artikelnummer | Lichtfarbe | Leuchtmittellichtstrom | Leistung des Leuchtmittels | Energieeffizienzklasse |
|---------------------------|---------------|------------|------------------------|----------------------------|------------------------|
| R-TUBE 115-840M0500 LD | 0206601LD | 840 | 4780 lm | 29 W | D |
| R-TUBE 115-830M0450 LD | 0206620LD | 830 | 4580 lm | 29 W | D |
| R-TUBE 115-865M0500 LD | 0206707LD | 865 | 4780 lm | 29 W | D |
| R-TUBE-G2 115-840M0300 LD | 1206576LD | 840 | 3020 lm | 18 W | D |
| R-TUBE-G2 115-830M0300 LD | 1206575LD | 830 | 2890 lm | 18 W | D |
| R-TUBE-G2 115-865M0300 LD | 1206722LD | 865 | 3020 lm | 18 W | D |

0550010 LFN-T16-R1X115/30ND-0

Zubehör

| Artikelbezeichnung | Artikelnummer | Produktbeschreibung |
|------------------------------|---------------|--|
| ZIDV-LFN-T16 28/3/1,5 | 0201813 | Durchgangsverdrahtung, 3x1,5qmm, LFN-T16 128/54 - 228, max. 10A |
| WLFN-T16 28 0 | 0204910 | Ersatzwanne für LFN-T16 28/54W opales PMMA |
| ZRP 100 ROHRPENDEL | 0200247 | Rohrpendel 1000mm mit Baldachin, M13x1, weiß, 1 Satz = 1 Stk |
| ZRP 100 ROHRPENDEL SILBER | 0200247SI | Rohrpendel 1000mm mit Baldachin, M13x1, silber, 1 Satz = 1Stk |
| ZRP 050 ROHRPENDEL SILBER | 0200246SI | Rohrpendel 500mm mit Baldachin, M13x1, silber, 1 Satz = 1 Stk |
| ZUSPS SEILPENDEL UNIV. PF. . | 0201257 | Seilpendel für Feuchtraumleuchten, 1,5m, 1 Satz = 1 Stück |
| TRA 002 M5X20 | 0200223 | Leuchtenabhänger Schaukelhaken M5x20, Stahl verzinkt |
| LFN-LVDM | 0201815 | Leuchtenverbinder, Kunststoff PC, Abstand 20mm, für DV |
| VLTB LEUCHTENBEFESTIGER | 1205260 | Leuchtenbefestiger für VLTO Tragschiene, Schraube M5, max. 20kg, 1 Stk |
| ZRP 050 ROHRPENDEL | 0200246 | Rohrpendel 500mm mit Baldachin, M13x1, weiß, 1 Satz = 1 Stk |

Produkthinweis

Das Leuchtmittel ist nicht im Lieferumfang enthalten und muss separat bestellt. Verwendbare Leuchtmittel sind der Leuchtmittel-Übersicht zu entnehmen.

Ausschreibungstext

Deckenleuchte der LFN-Produktfamilie. Lichtlenkung durch Abdeckung opal, Ausstrahlungscharakteristik symmetrisch, extrem breitstrahlend, Lichtaustritt direkt. Leuchtmittel R-TUBE nicht enthalten, Austausch durch Endkunde möglich. Die Leuchte generiert einen Bemessungslichtstrom von 3820 lm in Lichtfarbe 840, Lichtstrom einstellbar: Nein. Die hohe LED-Lebensdauer ermöglicht einen langen Einsatz bei gleichbleibender Beleuchtungsgüte. Hohe Lichtqualität durch eine Farbortoleranz von < 3 SDCM. Gehäuse aus Stahl, verkehrsweiß, ähnlich RAL 9016, Schutzart IP50. Direkte Decken- oder Wandmontage ohne weiteres Zubehör. Bandmontage mit festem Leuchtenabstand mit Zubehör LFN-LVDM. Montage an Tragschienen mit entsprechenden Leuchtenbefestigern möglich. Mit elektronischem Betriebsgerät On/Off. Austausch durch Fachkraft möglich. Nennspannung 230 - 240 V AC/DC 50 - 60 Hz. Artikelnummer: 0550010 Artikelbezeichnung: LFN-T16-R1X115/30ND-0 Produktkategorie: Deckenleuchte Einsatzbereich: Bildung/Industrie Leuchtenform: rechteckig Mit Sensor: Nein Mit Notlichtelement: Nein Verstellbarkeit: starr Maß L: 1205 mm Maß B: 90 mm Maß H: 70 mm Montageart: Anbau Montageort: Decke Anschlussart: Steckklemme Art der Verdrahtung: Abschluss Anzahl Pole: 3 Leiterquerschnitt: 0,5 - 2,5 mm² Farbe: verkehrsweiß, ähnlich RAL 9016 Schutzart: IP50 Ballwurfsicher: Nein Glühdrahtprüfung: 650 °C Zulässige Umgebungstemperatur: -25 - 25 °C Einbau in isolierte Decke möglich: Nein Werkstoff des Gehäuses: Stahl Oberflächenbehandlung des Gehäuses: pulverbeschichtet Werkstoff der Abdeckung: PMMA opal Art der Steuerung: On/Off Nennspannung: 230 - 240 V Frequenz: 50 - 60 Hz Spannungsart: AC/DC Bemessungsleistung: 35,0 W Lichtlenker: Abdeckung opal Lichtaustritt: direkt Lichtverteilung: symmetrisch Ausstrahlungscharakteristik (ETIM): extrem breitstrahlend UGR-Klasse: ≤ 22 Bemessungslichtstrom: 3820 lm Lichtstrom einstellbar: Nein Leuchteneffizienz: 109,1 lm/W Leuchtmittel: R-TUBE Inklusive Leuchtmittel: Nein Farbwiedergabeindex Ra: ≥ 80 Farbtemperatur: 4000 K Lichtfarbe: 840 Farbtemperatur einstellbar: Nein Farbortoleranz (SDCM): < 3 SDCM Photobiologische Sicherheit: RG1 Bemessungslebensdauer L80B50 (tq = 25 °C): 50000 h Energieeffizienzklasse Leuchtmittel: