

**0528263AF** VENICE-A-F3X149-11-NE

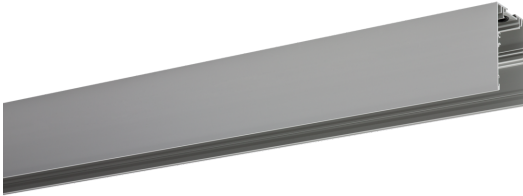
## Tragschiene VENICE



Artikelnummer **0528263AF**

GTIN **4029299472714**

DeepLink <https://www.ridi.de/go/0528263AF>



## Produktbeschreibung

Lichtkanal Anbau, ALU eloxiert, mit 11-poliger Verdrahtung, geeignet für entsprechende Leuchteneinsätze, L=4460mm

## Kurzinformationen

Montageart	Anbau   Pendel
Schutzart	IP20
Schutzklasse	I

**0528263AF** VENICE-A-F3X149-11-NE

---

## Allgemein

Produktkategorie	Tragschiene
Einsatzbereich	Bildung   Büro   Einzelhandel

## Montage

Montageart	Anbau   Pendel
Montageort	Decke

## Gehäuse

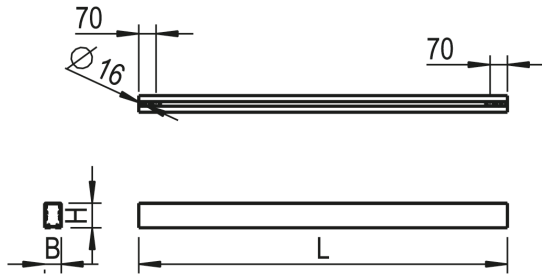
Farbe	aluminium
Schutzart	IP20
Werkstoff des Gehäuses	Aluminium

## Elektrische Ausführung

Schutzklasse	I
--------------	---

**0528263AF** VENICE-A-F3X149-11-NE

## Maßzeichnung



## Abmessungen

Maß L	4460 mm
Maß B	67 mm
Maß H	98 mm
Nettogewicht	9,4 kg

## 0528263AF VENICE-A-F3X149-11-NE

### Zubehör

Artikelbezeichnung	Artikelnummer	Produktbeschreibung
VLNE-5S-WS NETZEINSP.-STARR	1207041	Netzeinspeisteil Stromfg. 5pol, eindrätig IP20/54, 1 Stück
VLNE-7S-WS NETZEINSP.-STARR	1207042	Netzeinspeisteil Stromfg. 7pol, eindrätig IP20/54, 1 Stück
ZRO RAHMENÖFFNER	0204003	Rahmenöffner
ZDBE-SI	0204332SI	Baldachin eckig silber, für Seilpendel Trapez, ZUSP und UKNS
VLNE-11S-WS NETZEINSP.-STARR	1207043	Netzeinspeisteil Stromfg. 11pol, eindrätig IP20/54, 1 Stück
ZAL 5X1,5/1,5M-T	0207978	Anschlussleitung transparent, 5x1,5mm <sup>2</sup> , 1,5Meter
ZAL 3X1,5/1,5M-T	0207977	Anschlussleitung transparent, 3x1,5mm <sup>2</sup> , 1,5Meter
VLNE-5F-WS NETZEINSP.-FLEXIBEL	1207047	Netzeinspeisteil Stromfg. 5pol, feindrätig IP20/54, 1 Stück
VLNE-7F-WS NETZEINSP.-FLEXIBEL	1207048	Netzeinspeisteil Stromfg. 7pol, feindrätig IP20/54, 1 Stück
VENICE-AE NE	1208007AF	Endstirnteil für VENICE-A, natureloxiert, 1 Stück
ZDBE	0204332	Baldachin eckig weiß, für Seilpendel Trapez, ZUSP und UKNS
VLNE-11F-WS NETZEINSP.-FLEX.	1207049	Netzeinspeisteil Stromfg. 11pol, feindrätig IP20/54, 1Stück
ZAL 3X0,75/1,5M-T	0203579	Anschlussleitung transparent, 3x0,75mm <sup>2</sup> , 1,5Meter
VENICE-A/E BET 128/54	1208050	Betoneinbautopf VENICE-A/E .54 verputzte Decken/Sichtbeton
UKNS 1,5M	0210958	Seilpendel mit Deckenbefestiger und Seilklemme, 1,5m, 1Stk
VLDHS	0202591	Seilpendel VLD mit Ringöse, längsverschiebbar, 1 Stück
VLDHW	0202597	Wandbefestiger für VLD, längsverschiebbar, weiß, 1 Stück
VENICE-A-VST-7	0208412AF	Verbinder T-Form für VENICE-A, 7-pol, natureloxiert, 1 Stück
VENICE-A-DB	0208125	Deckeneinbau-Befestigungssatz für VENICE-A, 1 Stück
VENICE-A-VST-5	0208344AF	Verbinder T-Form für VENICE-A, 5-pol, natureloxiert, 1 Stück
VENICE-A/E BET 135/49/80	1208051	Betoneinbautopf VENICE-A/E .80 verputzte Decken/Sichtbeton
VENICE-TV-7	1208063	Tragschienen Verbinder für 7polige Stromfg, 1 Stück
VENICE-TV-5	1208009	Tragschienen Verbinder für 5polige Stromfg, 1 Stück
VLDHSD	0202592	Seilpendel VLD mit Deckenbefestiger, längsverschiebbar, 1 St
UKNSE SEILP.KLEMME+BALD1,5M-SI	0202879SI	Seilpendel mit Baldachin eckig, silber, 1,5 m, 1Stck
VENICE-A-VSL-5	0208343AF	Verbinder L-Form für VENICE-A, 5-pol, natureloxiert, 1 Stück
VLDHT	0202595	Schnellbefest. Systemdecken VLD, H=12,5mm, längsverschiebbar
UKNRE 050 ROHRPENDEL M.KLEM-SI	0202869SI	Rohrpendel Univ.-knoten, Baldachin eckig,silber, 0,5m, 1Stck
UKNRE 100 ROHRPENDEL M.KLEM-SI	0202870SI	Rohrpendel Univ.-knoten, Baldachin eckig,silber, 1,0m, 1Stck
VENICE-A-VSL-7	0208411AF	Verbinder L-Form für VENICE-A, 7-pol, natureloxiert, 1 Stück
VLDHD	0202590	Deckenbefestigung VLD, H=12,5mm, längsverschiebbar, 1 Stück
VLDHK	0202596	Kettenbefestiger für VLD, längsverschiebbar, 1 Stück
VENICE-A-VSK-5	0208345AF	Verbinder Kreuz-Form VENICE-A, 5-pol, natureloxiert, 1 Stück
VENICE-A-VSK-7	0208410AF	Verbinder Kreuz-Form VENICE-A, 7-pol, natureloxiert, 1 Stück

## **0528263AF** VENICE-A-F3X149-11-NE

---

### **Ausschreibungstext**

---

Lichtkanal Anbau, ALU eloxiert, mit 11-poliger Verdrahtung, geeignet für entsprechende Leuchteneinsätze, L=4460mm Artikelnummer: 0528263AF Artikelbezeichnung: VENICE-A-F3X149-11-NE Produktkategorie: Tragschiene Einsatzbereich: BildunglBüro/Einzelhandel Maß L: 4460 mm Maß B: 67 mm Maß H: 98 mm Montageart: Anbaul Pendel Montageort: Decke Farbe: aluminium Schutzart: IP20 Werkstoff des Gehäuses: Aluminium