

**0528267AF** VENICE-E-F1X149-11-NE

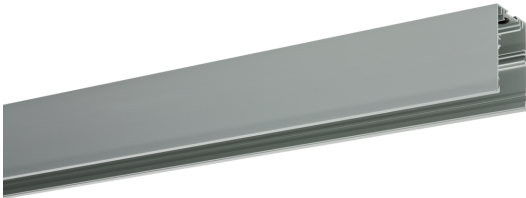
## Tragschiene VENICE



Artikelnummer **0528267AF**

GTIN **4029299472752**

Deeplink <https://www.ridi.de/go/0528267AF>



## Produktbeschreibung

Lichtkanal Einbau, ALU eloxiert, mit 11-poliger Verdrahtung, geeignet für entsprechende Leuchteneinsätze, L=1488mm

## Kurzinformationen

Montageart	Einbau
Schutzart	IP20
Schutzklasse	I

## 0528267AF VENICE-E-F1X149-11-NE

---

### Allgemein

Produktkategorie	Tragschiene
Einsatzbereich	Bildung   Büro   Einzelhandel

### Montage

Montageart	Einbau
Montageort	Decke

### Gehäuse

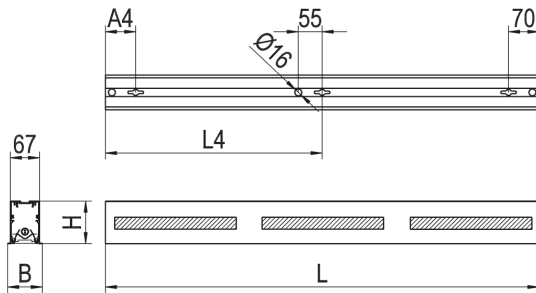
Farbe	aluminium
Schutzart	IP20
Werkstoff des Gehäuses	Aluminium

### Elektrische Ausführung

Schutzklasse	I
--------------	---

**0528267AF** VENICE-E-F1X149-11-NE

## Maßzeichnung



## Abmessungen

Maß L	1488 mm
Maß B	80 mm
Maß H	98 mm
Nettogewicht	3,2 kg

## 0528267AF VENICE-E-F1X149-11-NE

### Zubehör

Artikelbezeichnung	Artikelnummer	Produktbeschreibung
VENICE-AE NE	1208007AF	Endstirnenteil für VENICE-A, natureloxiert, 1 Stück
VLNE-7F-WS NETZEINSP.-FLEXIBEL	1207048	Netzeinspeisteil Stromfg. 7pol, feindrählig IP20/54, 1 Stück
ZDBE	0204332	Baldachin eckig weiß, für Seilpendel Trapez, ZUSP und UKNS
VLNE-5F-WS NETZEINSP.-FLEXIBEL	1207047	Netzeinspeisteil Stromfg. 5pol, feindrählig IP20/54, 1 Stück
VLNE-11F-WS NETZEINSP.-FLEX.	1207049	Netzeinspeisteil Stromfg. 11pol, feindrählig IP20/54, 1Stück
ZAL 3X1,5/1,5M-T	0207977	Anschlussleitung transparent, 3x1,5mm <sup>2</sup> , 1,5Meter
ZDBE-SI	0204332SI	Baldachin eckig silber, für Seilpendel Trapez, ZUSP und UKNS
VLNE-7S-WS NETZEINSP.-STARR	1207042	Netzeinspeisteil Stromfg. 7pol, eindrählig IP20/54, 1 Stück
ZRO RAHMENÖFFNER	0204003	Rahmenöffner
VLNE-5S-WS NETZEINSP.-STARR	1207041	Netzeinspeisteil Stromfg. 5pol, eindrählig IP20/54, 1 Stück
ZAL 5X1,5/1,5M-T	0207978	Anschlussleitung transparent, 5x1,5mm <sup>2</sup> , 1,5Meter
ZAL 3X0,75/1,5M-T	0203579	Anschlussleitung transparent, 3x0,75mm <sup>2</sup> , 1,5Meter
VLNE-11S-WS NETZEINSP.-STARR	1207043	Netzeinspeisteil Stromfg. 11pol, eindrählig IP20/54, 1 Stück
VENICE-A-DB	0208125	Deckeneinbau-Befestigungssatz für VENICE-A, 1 Stück
VENICE-A/E BET 135/49/80	1208051	Betoneinbautopf VENICE-A/E .80 verputzte Decken/Sichtbeton
VENICE-A-VSL-7	0208411AF	Verbinder L-Form für VENICE-A, 7-pol, natureloxiert, 1 Stück
VENICE-TV-7	1208063	Tragschienen Verbinder für 7polige Stromfg, 1 Stück
VENICE-TV-5	1208009	Tragschienen Verbinder für 5polige Stromfg, 1 Stück
VENICE-A-VST-7	0208412AF	Verbinder T-Form für VENICE-A, 7-pol, natureloxiert, 1 Stück
VENICE-A-VST-5	0208344AF	Verbinder T-Form für VENICE-A, 5-pol, natureloxiert, 1 Stück
VLDHS	0202591	Seilpendel VLD mit Ringöse, längsverschiebbar, 1 Stück
VLDHW	0202597	Wandbefestiger für VLD, längsverschiebbar, weiß, 1 Stück
UKNRE 050 ROHRPENDEL M.KLEM-SI	0202869SI	Rohrpendel Univ.-knoten, Baldachin eckig,silber, 0,5m, 1Stck
VLDHT	0202595	Schnellbefest. Systemdecken VLD, H=12,5mm, längsverschiebbar
UKNRE 100 ROHRPENDEL M.KLEM-SI	0202870SI	Rohrpendel Univ.-knoten, Baldachin eckig,silber, 1,0m, 1Stck
VENICE-A/E BET 128/54	1208050	Betoneinbautopf VENICE-A/E .54 verputzte Decken/Sichtbeton
VLDHK	0202596	Kettenbefestiger für VLD, längsverschiebbar, 1 Stück
VENICE-A-VSK-7	0208410AF	Verbinder Kreuz-Form VENICE-A, 7-pol, natureloxiert, 1 Stück
VLDHD	0202590	Deckenbefestigung VLD, H=12,5mm, längsverschiebbar, 1 Stück
VLDHSD	0202592	Seilpendel VLD mit Deckenbefestiger, längsverschiebbar, 1 St
VENICE-A-VSL-5	0208343AF	Verbinder L-Form für VENICE-A, 5-pol, natureloxiert, 1 Stück
UKNSE SEILP.KLEMME+BALD1,5M-SI	0202879SI	Seilpendel mit Baldachin eckig, silber, 1,5 m, 1Stck
UKNS 1,5M	0210958	Seilpendel mit Deckenbefestiger und Seilklemme, 1,5m, 1Stk
VENICE-A-VSK-5	0208345AF	Verbinder Kreuz-Form VENICE-A, 5-pol, natureloxiert, 1 Stück

**0528267AF** VENICE-E-F1X149-11-NE

---

## **Ausschreibungstext**

---

Lichtkanal Einbau, ALU eloxiert, mit 11-poliger Verdrahtung, geeignet für entsprechende Leuchteneinsätze, L=1488mm Artikelnummer: 0528267AF Artikelbezeichnung: VENICE-E-F1X149-11-NE Produktkategorie: Tragschiene Einsatzbereich: Bildung|Büro|Einzelhandel Maß L: 1488 mm Maß B: 80 mm Maß H: 98 mm Montageart: Einbau Montageort: Decke Farbe: aluminium Schutzart: IP20 Werkstoff des Gehäuses: Aluminium