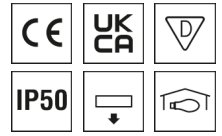


**0550015** LFN-R1X055/15ND-0

## Deckenleuchte LFN



Artikelnummer **0550015**

GTIN **4029299462555**

Deeplink <https://www.ridi.de/go/0550015>



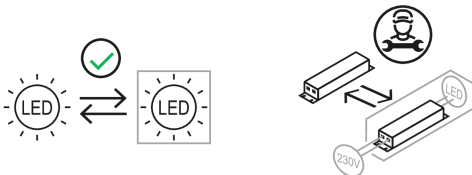
### Produktbeschreibung

Deckenleuchte der LFN-Produktfamilie. Lichtlenkung durch Abdeckung opal, Ausstrahlungscharakteristik symmetrisch, extrem breitstrahlend, Lichtaustritt direkt. Leuchtmittel R-TUBE nicht enthalten, Austausch durch Endkunde möglich. Die Leuchte generiert einen Bemessungslichtstrom von 1650 lm in Lichtfarbe 840, Lichtstrom einstellbar: Nein. Die hohe LED-Lebensdauer ermöglicht einen langen Einsatz bei gleichbleibender Beleuchtungsgüte. Hohe Lichtqualität durch eine Farbortoleranz von < 3 SDCM. Gehäuse aus Stahl, verkehrsweiß, ähnlich RAL 9016, Schutzart IP50. Direkte Decken- oder Wandmontage ohne weiteres Zubehör. Bandmontage mit festem Leuchtenabstand mit Zubehör LFN-LVDM. Montage an Tragschienen mit entsprechenden Leuchtenbefestigern möglich. Mit elektronischem Betriebsgerät On/Off. Austausch durch Fachkraft möglich. Nennspannung 230 - 240 V AC 50 - 60 Hz.

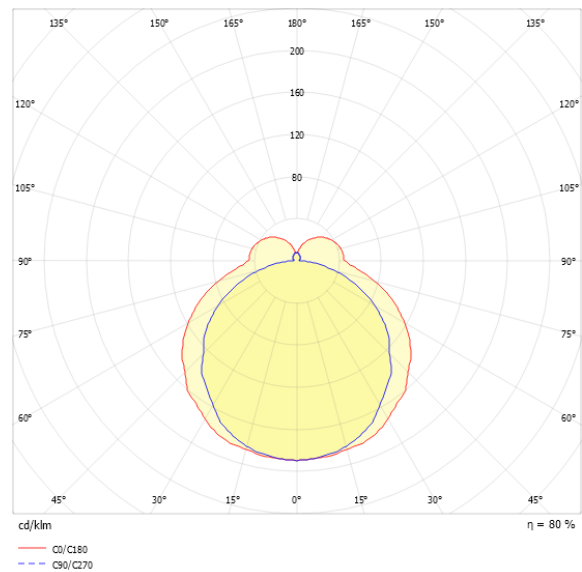
### Kurzinformationen

|   |             |
|---|-------------|
| Montageart                                | Anbau       |
| Schutzart                                 | IP50        |
| Schutzklasse                              | I           |
| Zulässige Umgebungstemperatur             | -25 - 25 °C |
| Nennspannung                              | 230 - 240 V |
| Art der Steuerung                         | On/Off      |
| Farbtemperatur                            | 4000 K      |
| Farbwiedergabeindex Ra                    | ≥ 80        |
| Bemessungslichtstrom                      | 1650 lm     |
| Bemessungsleistung                        | 15,0 W      |
| Leuchteffizienz                           | 110,0 lm/W  |
| Bemessungslebensdauer L80B50 (tq = 25 °C) | 50000 h     |

### Nachhaltigkeit



### Lichtverteilungskurve



### Blendungsbewertung UGR (4H/8H)

|           |      |
|-----------|------|
| UGR längs | 21.0 |
| UGR quer  | 21.5 |

## 0550015 LFN-R1X055/15ND-0

### Allgemein

|                     |                     |
|---------------------|---------------------|
| Produktkategorie    | Deckenleuchte       |
| Einsatzbereich      | Bildung   Industrie |
| Leuchtenform        | rechteckig          |
| Mit Sensor          | Nein                |
| Mit Notlichtelement | Nein                |
| BEG-förderfähig     | Nein                |
| Garantie            | 5 Jahre             |
| Wartungskategorie   | E                   |

### Montage

|                                     |                           |
|-------------------------------------|---------------------------|
| Montageart                          | Anbau                     |
| Montageort                          | Decke                     |
| Geeignet für Lichtbandkonfiguration | Nein                      |
| Anschlussart                        | Steckklemme               |
| Art der Verdrahtung                 | Abschluss                 |
| Anzahl Pole                         | 3                         |
| Leiterquerschnitt                   | 0,5 - 2,5 mm <sup>2</sup> |

### Gehäuse

|                                    |                                |
|------------------------------------|--------------------------------|
| Farbe                              | verkehrsweiß, ähnlich RAL 9016 |
| Schutzart                          | IP50                           |
| Glühdrahtprüfung                   | 650 °C                         |
| Zulässige Umgebungstemperatur      | -25 - 25 °C                    |
| Einbau in isolierte Decke möglich  | Nein                           |
| Werkstoff des Gehäuses             | Stahl                          |
| Oberflächenbehandlung des Gehäuses | pulverbeschichtet              |
| Werkstoff der Abdeckung            | PMMA opal                      |

### Elektrische Ausführung

|                           |             |
|---------------------------|-------------|
| Art der Steuerung         | On/Off      |
| Nennspannung              | 230 - 240 V |
| Frequenz                  | 50 - 60 Hz  |
| Spannungsart              | AC          |
| Bemessungsleistung        | 15,0 W      |
| Schutzklasse              | I           |
| Anzahl der Betriebsgeräte | 1           |

### Betriebsgerät

|  |     |
|--|-----|
| Max. Anzahl der Betriebsgeräte an Leitungsschutzschalter B10 | 31  |
| Max. Anzahl der Betriebsgeräte an Leitungsschutzschalter B16 | 50  |
| Max. Anzahl der Betriebsgeräte an Leitungsschutzschalter C16 | 85  |
| DC tauglich  | Ja  |
| Einschaltstrom je Betriebsgerät                              | 5 A |
| Ripple HF  | 3 % |
| SELV   | Ja  |

### Lichttechnik

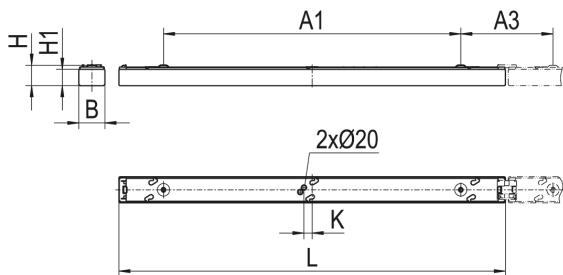
|                                 |                       |
|---------------------------------|-----------------------|
| Lichtlenker                     | Abdeckung opal        |
| Lichtaustritt                   | direkt                |
| Lichtverteilung                 | symmetrisch           |
| Ausstrahlungscharakteristik     | extrem breitstrahlend |
| Ausstrahlungswinkel             | 137,40 °              |
| Ausstrahlungswinkel einstellbar | nein                  |
| UGR-Klasse                      | ≤ 22                  |
| Bemessungslichtstrom            | 1650 lm               |
| Lichtstrom einstellbar          | Nein                  |
| Leuchteneffizienz               | 110,0 lm/W            |

### Leuchtmittel

|  |          |
|--|----------|
| Leuchtmittel                                   | R-TUBE   |
| Inklusive Leuchtmittel                         | Nein     |
| Leuchtmittelanzahl                             | 1        |
| Farbwiedergabeindex Ra                         | ≥ 80     |
| Farbtemperatur                                 | 4000 K   |
| Lichtfarbe                                     | 840      |
| Farbtemperatur einstellbar                     | Nein     |
| Farbortoleranz (SDCM)                          | < 3 SDCM |
| Photobiologische Sicherheit                    | RG1      |
| Bemessungslebensdauer L80B50 (tq = 25 °C)      | 50000 h  |
| Maximale Umgebungstemperatur L80B50 = 50.000 h | 25 °C    |

## 0550015 LFN-R1X055/15ND-0

### Maßzeichnung



### Abmessungen

|              |          |
|--------------|----------|
| Maß L        | 650 mm   |
| Maß B        | 105 mm   |
| Maß H        | 85 mm    |
| Maß A1       | 500 mm   |
| Maß A3       | 162 mm   |
| Maß H1       | 66 mm    |
| Maß K        | 156 mm   |
| Nettogewicht | 1,312 kg |

### Leuchtmittel - Referenz

| Artikelbezeichnung        | Artikelnummer | Lichtfarbe | Leuchtmittellichtstrom | Leistung des Leuchtmittels | Energieeffizienzklasse |
|---------------------------|---------------|------------|------------------------|----------------------------|------------------------|
| R-TUBE-G2 055-840M0225 LD | 1205402LD     | 840        | 2060 lm                | 13 W                       | D                      |

Die technischen Daten beziehen sich auf den Einsatz des Referenz-Leuchtmittels.

### Leuchtmittel

| Artikelbezeichnung        | Artikelnummer | Lichtfarbe | Leuchtmittellichtstrom | Leistung des Leuchtmittels | Energieeffizienzklasse |
|---------------------------|---------------|------------|------------------------|----------------------------|------------------------|
| R-TUBE-G2 055-840M0150 LD | 1204992LD     | 840        | 1310 lm                | 8 W                        | D                      |
| R-TUBE-G2 055-840M0225 LD | 1205402LD     | 840        | 2060 lm                | 13 W                       | D                      |
| R-TUBE-G2 055-830M0150 LD | 1204997LD     | 830        | 1250 lm                | 8 W                        | D                      |
| R-TUBE-G2 055-830M0200 LD | 1205405LD     | 830        | 1970 lm                | 13 W                       | D                      |
| R-TUBE-G2 055-865M0150 LD | 1206716LD     | 865        | 1310 lm                | 8 W                        | D                      |
| R-TUBE-G2 055-865M0225 LD | 1206701LD     | 865        | 2060 lm                | 13 W                       | D                      |

## 0550015 LFN-R1X055/15ND-0

### Zubehör

| Artikelbezeichnung           | Artikelnummer | Produktbeschreibung  |
|------------------------------|---------------|--|
| WLF 118 0                    | 0200051       | Ersatzwanne für LF/LFN/PLF 118 opal PMMA                               |
| NL-E14 WL                    | 0200614       | Notlicht E14 für Wanneneuchten, Fassung weiß                           |
| LFN-LVDM                     | 0201815       | Leuchtenverbinder, Kunststoff PC, Abstand 20mm, für DV                 |
| ZRP 100 ROHRPENDEL           | 0200247       | Rohrpendel 1000mm mit Baldachin, M13x1, weiß, 1 Satz = 1 Stk           |
| TRA 002 M5X20                | 0200223       | Leuchtenabhängiger Schaukelhaken M5x20, Stahl verzinkt                 |
| VLTB LEUCHTENBEFESTIGER      | 1205260       | Leuchtenbefestiger für VLTO Tragschiene, Schraube M5, max. 20kg, 1 Stk |
| ZRP 050 ROHRPENDEL           | 0200246       | Rohrpendel 500mm mit Baldachin, M13x1, weiß, 1 Satz = 1 Stk            |
| ZUSPS SEILPENDEL UNIV. PF. . | 0201257       | Seilpendel für Feuchtraumleuchten, 1,5m, 1 Satz = 1 Stück              |

### Produkthinweis

Das Leuchtmittel ist nicht im Lieferumfang enthalten und muss separat bestellt. Verwendbare Leuchtmittel sind der Leuchtmittel-Übersicht zu entnehmen.

### Ausschreibungstext

Deckenleuchte der LFN-Produktfamilie. Lichtlenkung durch Abdeckung opal, Ausstrahlungscharakteristik symmetrisch, extrem breitstrahlend, Lichtaustritt direkt. Leuchtmittel R-TUBE nicht enthalten, Austausch durch Endkunde möglich. Die Leuchte generiert einen Bemessungslichtstrom von 1650 lm in Lichtfarbe 840, Lichtstrom einstellbar: Nein. Die hohe LED-Lebensdauer ermöglicht einen langen Einsatz bei gleichbleibender Beleuchtungsgüte. Hohe Lichtqualität durch eine Farbtoleranz von < 3 SDCM. Gehäuse aus Stahl, verkehrsweiß, ähnlich RAL 9016, Schutzart IP50. Direkte Decken- oder Wandmontage ohne weiteres Zubehör. Bandmontage mit festem Leuchtenabstand mit Zubehör LFN-LVDM. Montage an Tragschienen mit entsprechenden Leuchtenbefestigern möglich. Mit elektronischem Betriebsgerät On/Off. Austausch durch Fachkraft möglich. Nennspannung 230 - 240 V AC 50 - 60 Hz. Artikelnummer: 0550015 Artikelbezeichnung: LFN-R1X055/15ND-0 Produktkategorie: Deckenleuchte Einsatzbereich: Bildung/Industrie Leuchtenform: rechteckig Mit Sensor: Nein Mit Notlichtelement: Nein Verstellbarkeit: starr Maß L: 650 mm Maß B: 105 mm Maß H: 85 mm Montageart: Anbau Montageort: Decke Anschlussart: Steckklemme Art der Verdrahtung: Abschluss Anzahl Pole: 3 Leiterquerschnitt: 0,5 - 2,5 mm<sup>2</sup> Farbe: verkehrsweiß, ähnlich RAL 9016 Schutzart: IP50 Ballwurfsicher: Nein Glühdrahtprüfung: 650 °C Zulässige Umgebungstemperatur: -25 - 25 °C Einbau in isolierte Decke möglich: Nein Werkstoff des Gehäuses: Stahl Oberflächenbehandlung des Gehäuses: pulverbeschichtet Werkstoff der Abdeckung: PMMA opal Art der Steuerung: On/Off Nennspannung: 230 - 240 V Frequenz: 50 - 60 Hz Spannungsart: AC Bemessungsleistung: 15,0 W Lichtlenker: Abdeckung opal Lichtaustritt: direkt Lichtverteilung: symmetrisch Ausstrahlungscharakteristik (ETIM): extrem breitstrahlend UGR-Klasse: ≤ 22 Bemessungslichtstrom: 1650 lm Lichtstrom einstellbar: Nein Leuchteneffizienz: 110,0 lm/W Leuchtmittel: R-TUBE Inklusiv Leuchtmittel: Nein Farbwiedergabeindex Ra: ≥ 80 Farbtemperatur: 4000 K Lichtfarbe: 840 Farbtemperatur einstellbar: Nein Farbtoleranz (SDCM): < 3 SDCM Photobiologische Sicherheit: RG1 Bemessungslebensdauer L80B50 (tq = 25 °C): 50000 h Energieeffizienzklasse Leuchtmittel: