



Highbay Performer G4

- Hochwertige LED-Highbay-Lösung mit modernem, ultraflachem Design
- Sehr hohe Lichtausbeute von 145 lm/W
- Ausgestattet mit IP68-Stecker und Kupplung, inklusive Sicherheitshaken und Sicherungsseil



Artikeldaten

Artikelnummer	Artikelbeschreibung	Ersatz für (W)	Watt (W)	Lumen	Lichtausbeute (lm/W)	CCT (K)	Abstrahlwinkel	Gewicht (kg/st)
Smart 545001025300	LEDHighbay-P4 220W-5700-W-BLE	HID 600W	220	32000	145	5700	100°	3,56

Dali2 Ausführung kompatibel mit Zentralenbatterieanlagen laut der Norm EN 50172. Weitere technische Informationen finden Sie im Anhang.

Zubehörteile



545098000600
LEDHighbay-P4 Bracket-
D420



545098003600
LEDHighbay-P4 Reflector-
D420



543098021900
LEDFixture-IP68-Connector-
Kit-3



545098003900
LEDHighbay-Pole

Highbay Pole and Adapter (545098003200) sind nur mit 80W- und 110W-Versionen kompatibel. Highbay Pole (545098003900) ist nur mit 155W- und 220W-Versionen kompatibel.

Die Fernbedienung kann nur in Kombination mit MD-Versionen (Sensor-Version) verwendet werden. Fernbedienung wird ohne 2xAAA Batterien verkauft. Weitere technische Informationen (Fernbedienung) finden Sie im Anhang.

Produkt- und Verpackungsinformationen

Artikel			Verpackung			
Artikel-nummer	Artikelbeschreibung	Commodity Code	Abmessungen (mm) (LxBxH)	Bruttogewicht (kg)	EAN	Stück/Karton
545001025300	LEDHighbay-P4 220W-5700-W-BLE	94051190	453x453x131	5,20	6941497724823	1
140063563	LEDSmartlight-Rc-Sensor	85365005	100x100x70	0,19	6956321862602	1
140063564	LEDSmartlight-Switch	85365005	89x21x101	0,10	6956321862619	1
506006003100	LEDSmart-Relay-500W	85364900	37x110x57	0,10	6956321820824	1
543098021900	LEDFixture-IP68-Connector-Kit-3	39174000	265x245x205	0,08	6941497708991	1
545098000600	LEDHighbay-P4 Bracket-D420	94059900	186x47x157	0,44	6956321806590	1
545098003600	LEDHighbay-P4 Reflector-D420	94059900	426x426x140	1,89	6941497726209	1
545098003900	LEDHighbay-Pole	94059900	54.9x335x40	0,47	6941497728333	1
560000005700	Smart Connect Box	85176200	100x60x105	0,30	6941497711663	1
560000008400	LEDSmartlight-Rc-MW-Sensor	85365005	110x110x75	0,19	6941497726995	1
560006000900	LEDSmart-Sensor IP65-Base-Module	94059200	140x140x150	0,56	6941497726063	1
560006001000	LEDSmart-Sensor IP65-Module	94059200	145x120x150	0,55	6941497726056	1
560098000600	LEDSmart-Sensor Surface-Module-WH	94059200	330x220x255	0,15	6941497703972	1
821017001100	LEDSmart-BLE-Multi-Switch-Module	94059200	46x46x30	0,07	6941408898476	1

Technische Daten

Lebensdauer (L70)	70.000 h
Lebensdauer (L80)	50.000 h
Ein-/aus-Zyklen	100.000
Farbbeständigkeit (SDCM)	4
Steuerbar	BLE
Sensor type	Nein
Sensortechnik	Nein
Farbe	Grau Pantone 417U
CRI	≥ 80
Schutzart (IP)	IP66
Schlagfestigkeit	IK08
Schutzklasse	I
Risikogruppe (EN 62471)	RG1
Mit Betriebsgerät	Ja
Glühdrahtprüfung	850°C
Treibererausfallrate (bei 5.000 Std)	<0.5 %
Leistungsfaktor	≥ 0,9
Überspannung	4 kV

Stromversorgung

Frequenz	50/60 Hz
Nennspannung	220-240 V AC
DC input voltage	Siehe Kataloganhang, Anschlußwerte und Gleichstromlichkeit (DC-fähig)
230V Kabellänge	1 m

Material

Werkstoff des Gehäuses	Aluminium
UV-beständig	Ja
Optisches Material	Polycarbonat
Cover Material	Polycarbonat

Anwendungsmöglichkeiten

Betriebstemperatur	-30-+50°C
Anwendungstemperatur	+25°C
Lagertemperatur	-30-+60°C

5 JAHRE GARANTIE



ENERG

OPPLE Lighting
545001025300

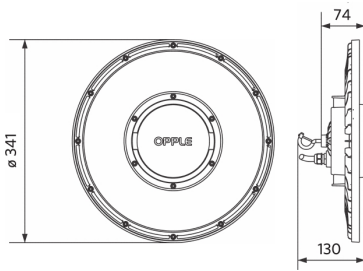
A	
B	
C	
D	D
E	
F	
G	

220
kWh/1000h

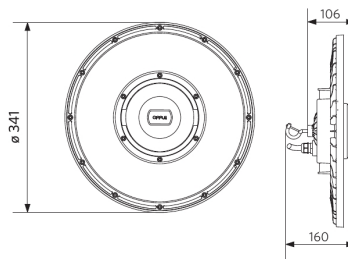
2019/2015

Produktmaße (mm)

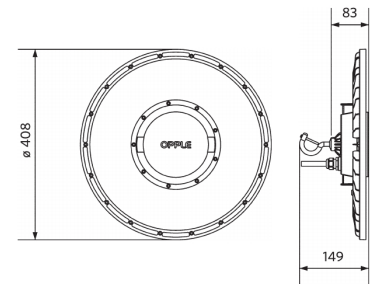
LEDHighbay-P4
80W & 110W



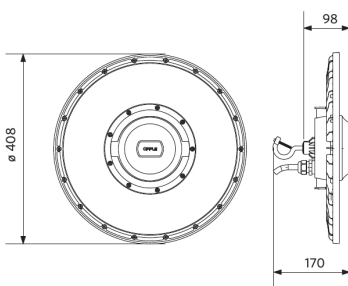
LEDHighbay-P4
80W & 110W Motion Detection



LEDHighbay-P4
155W & 220W



LEDHighbay-P4
155W & 220W Motion Detection



Lichttechnische Daten

