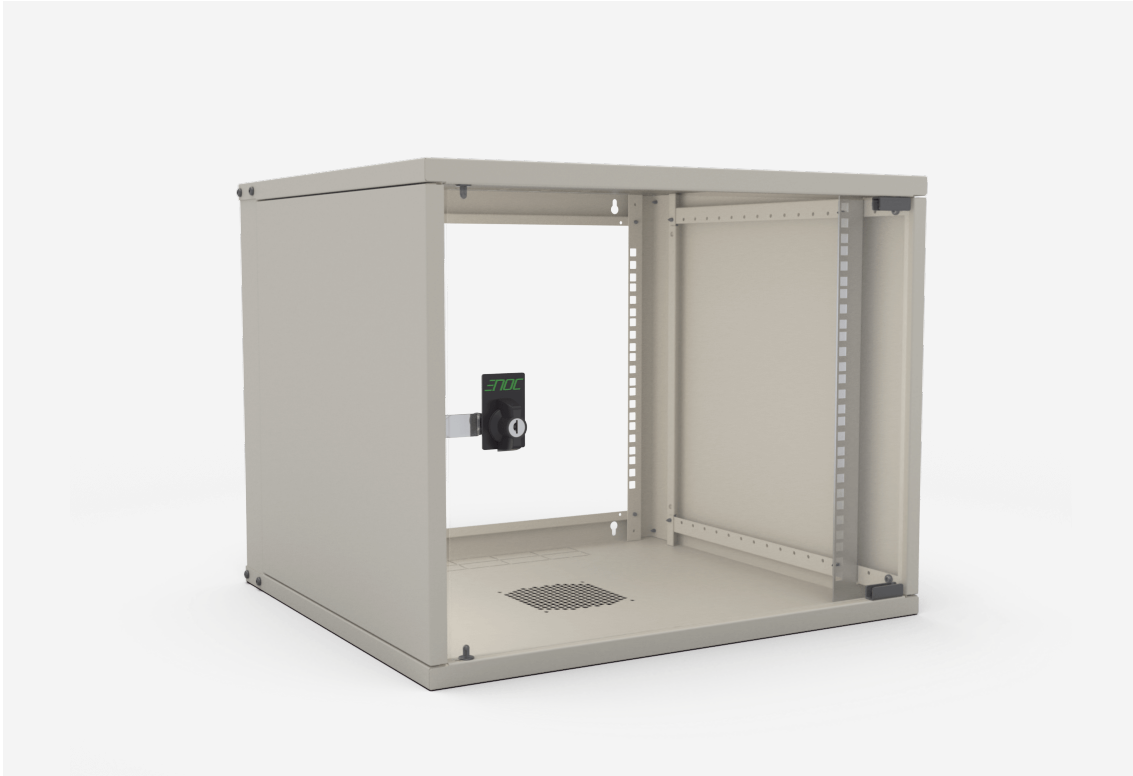




W3 WANDSCHRANK

W3 9-5



**W3 WANDSCHRANK****W3 9-5**

NAME	<b>W3 9-5</b>	PRODUKT EAN	<b>7330701103117</b>
ART.NR	<b>57412</b>	ETIM	<b>EC002500</b>
EAN	<b>2500851</b>	TULL TARIFKOD	<b>94032080</b>
BREITE	<b>550 MM</b>		
TIEFE	<b>500 MM</b>		
HÖHE	<b>448 MM</b>		
FARBE	<b>BEIGE</b>		
HERKUNFTSLAND	<b>SVERIGE</b>		

**Teknisk information och certifikat**

- Gefertigt aus Stahlblech
- Türvarianten: A: Sicherheitsglas, B: Stahlblech und C: Perforiert ventiliert
- Türöffnungswinkel 110°
- Drehgrif LS 15 mit Standardschließzylinder und Schlüsseln, austauschbar gegen einen Drehgrif LS 46 zur Aufnahme eines DIN-Profilhalbzylinders.
- Abnehmbare Seitenteile
- Dach und Boden mit Ausschnitt (Cut Out) für Kabeldurchführung inklusive Kantenschutz
- Passive Ventilation in Dach und Boden
- 19" Lochraster im hinteren Bereich des Wandschranks integriert, zur Montage von z.B. Kabelabfangschienen oder anderem Zubehör.



- 19" Profilpaar (482,6 mm) vorne im Schrank montiert, kann stufenweise in 25 mm Abständen über die Schranktiefe verstellt werden.  
Montage einer zusätzlichen 19" Befestigungsebene (482,6 mm) ist möglich (siehe Zubehör).
- Montagelöcher hinten
- Rückseitig offen, Rückwand als Zubehör erhältlich
- Oberflächenbehandlung: Strukturlack ENOC System Grau oder Schwarz
- Maximal statische Belastung bis 40 kg
- Schutzklasse IP 20