

Einsatzbereiche

Einzelversorgung:

> Küchenspüle

> Waschtisch

> Doppelwaschtisch



E-Kompaktdurchlauferhitzer CDX-U



Fragen zum Produkt: +49 4131 8901-32

	CDX7-U	CDX11-U
Artikelnummer:	2400-26107	2400-26113
Bauart:	druckfest	
Zulässiger Betriebsüberdruck [MPa (bar)]:	1 (10) ¹⁾	
Wasseranschlüsse (Schraubanschlüsse):	G 3/8"	
Temperaturwahlbereich [°C]:	werkseitig: 50 (intern verstellbar zwischen 30 und 60)	
Warmwasserleistung bei $\Delta t = 33\text{ K}$ ²⁾ [l/min]:	3,0	4,8
Einschaltwassermenge / Max. Durchflussmenge ³⁾ [l/min]:	2 / 4	2 / 5
Nennleistung ⁴⁾ [kW]:	6,9	11,0
Nennspannung [3~ / PE 380 – 415 V AC]:	Festanschluss	
Nennstrom ⁴⁾ [A]:	10	16
Erforderlicher Kabelquerschnitt [mm ²]:	1,0	1,5
Blankdraht-Heizsystem IES®:	✓	
Prüfzeichen VDE / Schutzart:	✓ / IP 24	
Spezifischer Wasserwiderstand bei 15 °C [Ωcm] \geq :	1000	
Nenninhalt [Liter]:	0,3	
Gewicht mit Wasserfüllung [kg]:	ca. 2,7	
Abmessungen (Höhe x Breite x Tiefe) [cm]:	29,4 x 17,7 x 10,8	

1) Auch für drucklosen Betrieb zugelassen
4) Bezogen auf Nennspannung 400 V

2) Temperaturerhöhung von z. B. 12 °C auf 45 °C

3) Durchflussmenge begrenzt für optimale Temperaturerhöhung

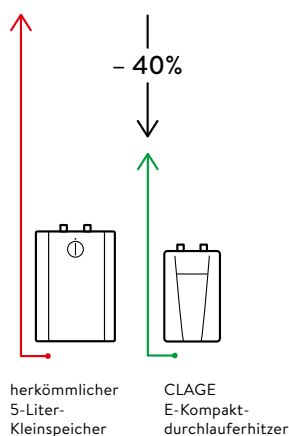
Beschreibung

- > Elektronisch gesteuerter Untertischdurchlauferhitzer im Kompaktformat ohne Bedienelemente
- > Automatische Anpassung der Leistung an Durchflussmenge und Zulauftemperatur
- > Maximale Auslauftemperatur werkseitig auf 50 °C eingestellt, Temperatureinstellung wie gewohnt durch Zumischen von kaltem Wasser an der Armatur
- > Problemlose Montage unter der Küchenspüle durch kleine Abmessungen und außenliegende 3/8-Zoll-Wasseranschlüsse für druckfeste oder drucklose Installation
- > Mit Netzanschlussleitung für eine 3-Phasen-Herdanschlussdose
- > Blankdraht-Heizsystem IES® sorgt für eine längere Lebensdauer, weniger Verkalkung und ist effizient und wartungsfreundlich

Wirtschaftlichkeitsvergleich (Quelle: www.clage.de)

Spart bis zu 40 % Energie gegenüber herkömmlichen Kleinspeichern.

Durch die bedarfsgerechte Warmwasserbereitung und das Vermeiden von Bereitschaftsenergieverlusten sinkt der Energieverbrauch um ca. 40 %. Unter Einberechnung der Wasserersparnis können so jährlich bis zu 80 Euro Betriebskosten gespart werden.



E-Kompaktdurchlauferhitzer CDX-U

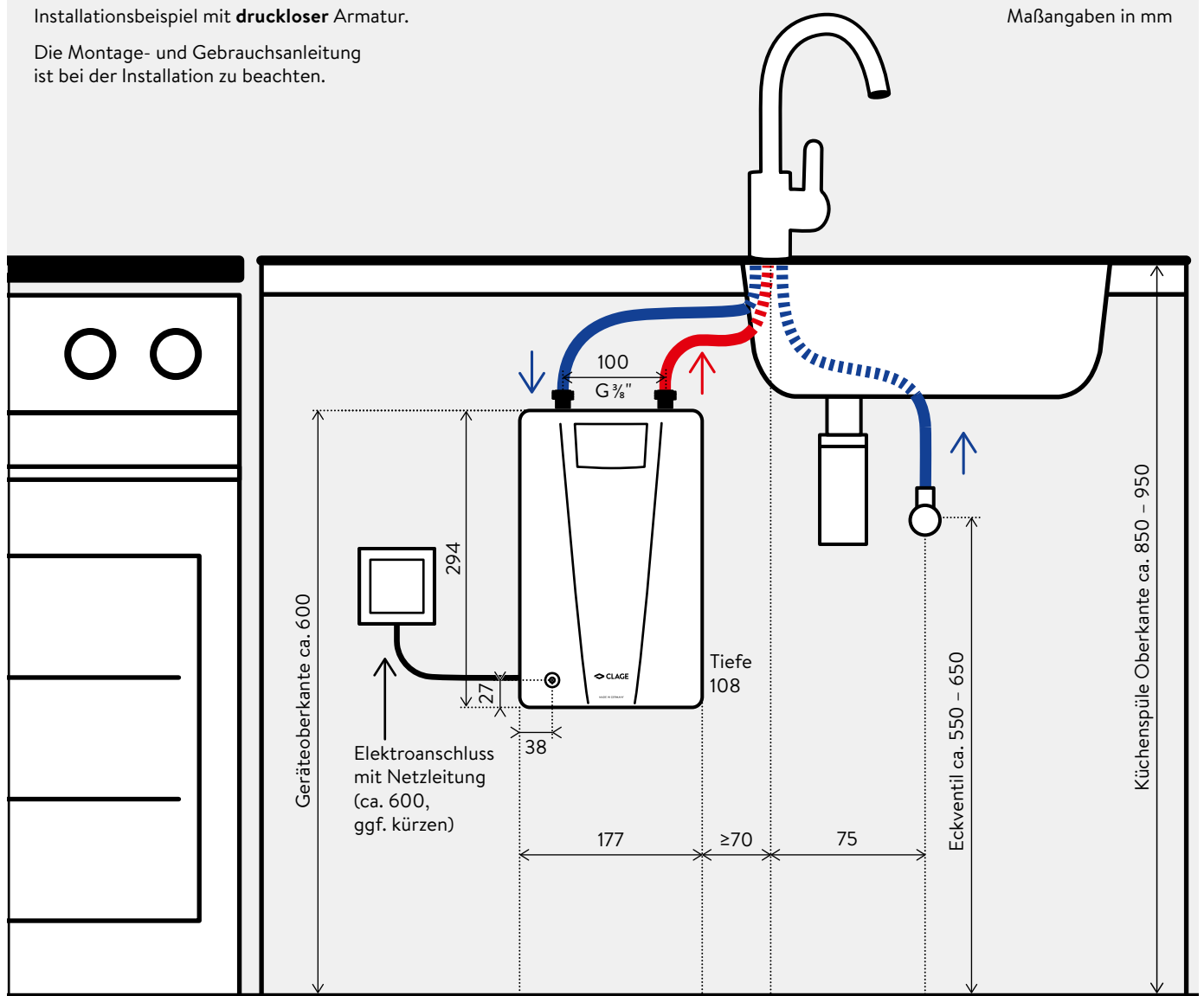


Fragen zur Installation: +49 4131 8901-40

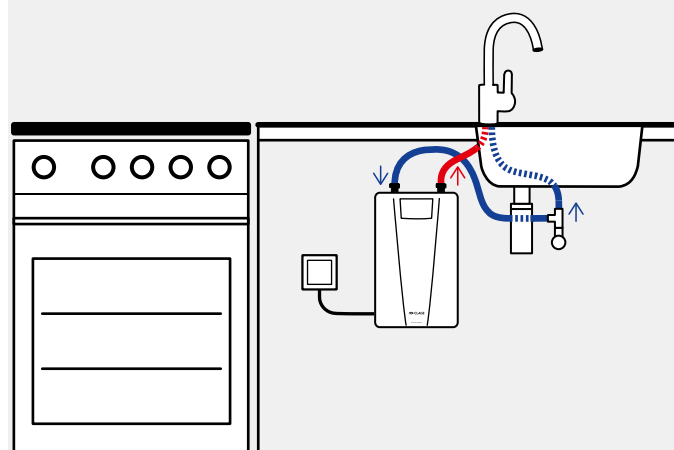
Installationsbeispiel mit **druckloser** Armatur.

Die Montage- und Gebrauchsanleitung ist bei der Installation zu beachten.

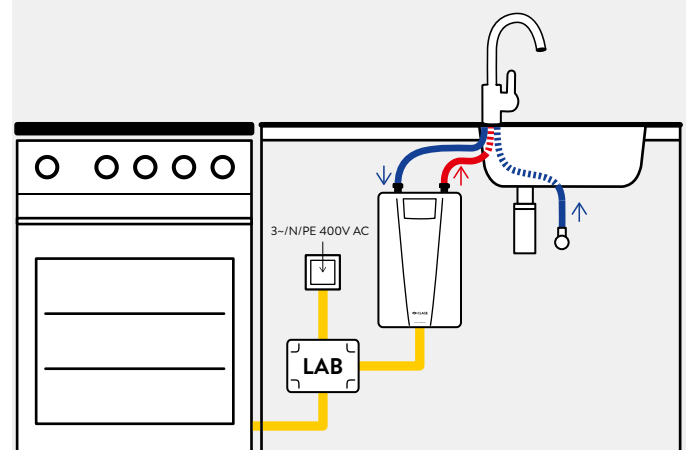
Maßangaben in mm



Alternative Installation mit **druckfester** Armatur.



Stromanschluss mit **Lastabwurfschaltung LAB** an nur einem vorhandenen 400-Volt-Herdanschluss, falls keine eigene Stromversorgung für den Durchlauferhitzer möglich ist.



E-Kompaktdurchlauferhitzer CDX-U Zubehör



Zubehör zur Untertischinstallation (im Lieferumfang enthalten)

FVS

Flexibler Verbindungsschlauch $\frac{3}{8}$ Zoll ÜM \times $\frac{3}{8}$ Zoll ÜM, Länge 50 cm

Art.-Nr. 89620

T-Stück

Spezial-T-Stück $\frac{3}{8}$ Zoll ÜM \times $\frac{3}{8}$ Zoll QV 10 mm

Art.-Nr. 89610



LAB (optional)

Lastabwurfbox (Elektro-Installationsset) mit vormontierten Leitungen, Schaltschütz und Lastabwurfrelais, zum gemeinsamen Anschluss eines Durchlauferhitzers und eines elektromechanischen Herdes an die Herdanschlussdose, falls keine eigene Stromversorgung für den Durchlauferhitzer möglich ist.

IP 55. Maße (H \times B \times T): 18 \times 13 \times 8 cm

LAB: Art.-Nr. 82260



Zubehörempfehlung für Küchenanwendung (optional)

EKE (druckfest)

Automatische Einhebel-Spültischarmatur mit seitlichem Bedienelement und Sensorelektronik, Temperatur stufenlos über seitlichen Bedienelement regelbar, aktivierbare Hygienespülung (automatische Spülung alle 12 oder 24 Stunden), einstellbare Wassernachlaufzeit, Auslauf 21 cm.

Zubehör BBW oder SNG zur Energieversorgung erforderlich.

EKE: Art.-Nr. 1100-04235



Batteriebox BBW (optional für EKE)

Zubehör für Sensorarmatur zur Energieversorgung: Wasserdichte Batteriebox inklusive Batterie 6V Lithium CRP 2.

Leitungslänge ca. 10 cm, \varnothing 6 cm

BBW: Art.-Nr. 89516



Steckernetzgerät SNG (optional für EKE)

Zubehör für Sensorarmatur zur Energieversorgung: Netzteil
1~ / N / PE 230 V AC / 6 V DC. Leitungslänge ca. 70 cm

SNG: Art.-Nr. 89484



Zubehörempfehlung für Küchenanwendung (optional)

EAK (drucklos)

Einhebel-Spültischmischarmatur mit seitlichem Bedienhebel und
drehbarem Rohrauslauf 20 cm

EAK: Art.-Nr. 1100-04430



Strahlregler CSP 6, CSP 6a und CSP 6i (optional für EAK)

Der Strahlregler an der Armatur unterstützt die energie- und wasser-
sparende Betriebsweise des Kompaktdurchlauferhitzers. Durch
Beimischung von Luft wird ein gleichmäßiger, weicher Wasserstrahl
geformt, der nicht spritzt, sondern perlt.

- > Strahlreglereinsatz für Mundstück M22/24 an der Armatur
CSP 6 (< 3,5l / min): Art.-Nr. 0010-00461
- > Strahlregler mit Chrom-Mundstück M24a
(geeignet für Armaturen mit Innengewinde am Auslauf)
CSP 6a: Art.-Nr. 0010-0047
- > Strahlregler mit Chrom-Mundstück M22i
(geeignet für Armaturen mit Außengewinde am Auslauf)
CSP 6i: Art.-Nr. 0010-0046