

Dieses Produkt enthält Lichtquellen der Energieeffizienzklasse D



Spannung, ~220-240V, 50-60HZ
 Schutzart: IP20 / RAUMS. IP54
 Prüfzeichen

Produktbeschreibung

Rahmen MPSR aus Aluminium-Strangpressprofil mit eingelegerter Mikroprismenscheibe aus UV-beständigem PMMA. Mikroprismenscheibe mit nach aussen geprägten Prismen. LEDs als Kreise sichtbar.

Farbe weiß

Ausführung: LED-Einbauleuchte Einzelleuchte für Deckenmodul 625. Schutzart IP54 raumseitig, IP20 deckenseitig. Stabiles Leuchtengehäuse aus verzinktem Stahlblech, weiß pulverbeschichtet, Farbe ähnlich RAL9016. Rahmen mit Federbügeln im Leuchtengehäuse an Winkeln gehalten, beidseitig abklappbar und automatisch mit dem Schutzleiter verbunden. Schutzartbedingte Dichtungen und Dichtung umlaufend in Leuchtenrand eingeklebt für die Abdichtung zur Decke.

LED-Module als Flächenplatine ausgebildet. Mid-Power LEDs für gleichmäßige Ausleuchtung und maximale Effizienz.

LED-Treiber in Leuchtengehäuse eingebaut. Betrieb der LED-Module in Schutzkleinspannung kleiner 60 Volt (SELV-konform).

Farbwiedergabeindex Ra >= 80, Farbtemperatur 4000 Kelvin (840)

Elektrische Ausführungen:

- dim. Konv. DALI: Elektronischer DALI-Konverter für LED, 220-240 Volt, 0/50-60 Hz und innen liegender Anschlussklemme.

Betriebsgerät: dimmbar DALI

Montage: Einbau in verschiedene Deckensysteme mit entsprechendem Befestigungsatz, oder Einlegemontage in Deckensysteme mit sichtbaren Tragschienen und eingeleigten Deckenplatten. Für die Einlegemontage ist kein zusätzliches Befestigungszubehör erforderlich.

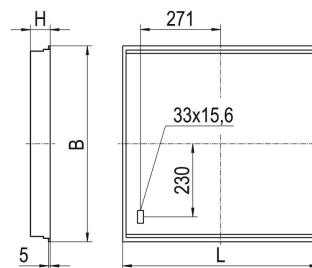
inkl. Leuchtmittel LED-M

Produktbild



Technische Daten / Abmessungen

Maße [mm]	
L	622
B	622
H	66
BE*	604
LE*	604
Bestückung	2XLED-M 14 W
Gewicht [kg]	6,7

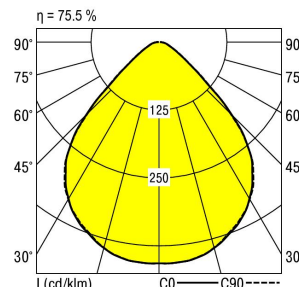


* Deckenausschnitt

Anzahl Betriebsgeräte	1	Anzahl Betriebsg. an LS B 16A	20
Nennlebensdauer-LED	L80B50		
Betriebsdauer [h]	50.000		
Umgebungstemp. tq [°C]	25		

Lichttechnische Daten

Phi_u [%]	100.0
Phi_o [%]	0.0
LITG/DIN	A 50
UTE	0.76C
Leuchtenlichtstrom [lm]	3926
Leuchtenleistung [W]	32
Leuchteneffizienz [lm/W]	122
Farbortoleranz (initial)	< 3 SDCM
Farbtemperatur [K]	4000
Farbwiedergabeindex Ra	>= 80



Blendungsbewertung nach UGR											
p-Decke		70	70	50	50	30	70	70	50	50	30
p-Wände		50	30	50	30	30	50	30	50	30	30
p-Nutzebene		20	20	20	20	20	20	20	20	20	20
Raumabmessungen		Blickrichtung quer					Blickrichtung parallel				
X	Y										
2H	2H	14.2	15.3	14.4	15.5	15.7	14.2	15.3	14.4	15.5	15.7
	3H	14.4	15.5	14.7	15.7	15.9	14.4	15.4	14.7	15.7	15.9
	4H	14.6	15.5	14.9	15.8	16.0	14.6	15.5	14.9	15.8	16.0
	6H	14.7	15.6	15.1	15.9	16.1	14.7	15.6	15.0	15.9	16.1
	8H	14.8	15.7	15.2	15.9	16.2	14.8	15.6	15.1	15.9	16.2
	12H	14.9	15.7	15.2	16.0	16.3	14.8	15.6	15.2	15.9	16.2
4H	2H	14.2	15.2	14.5	15.4	15.7	14.2	15.1	14.5	15.4	15.6
	3H	14.6	15.4	15.0	15.7	16.0	14.6	15.4	14.9	15.6	15.9
	4H	14.9	15.6	15.2	15.9	16.2	14.8	15.5	15.2	15.9	16.2
	6H	15.2	15.8	15.5	16.1	16.5	15.1	15.7	15.5	16.1	16.4
	8H	15.3	15.9	15.7	16.3	16.6	15.2	15.8	15.6	16.2	16.6
	12H	15.5	16.0	15.9	16.4	16.8	15.3	15.9	15.8	16.2	16.6
8H	4H	14.9	15.5	15.3	15.9	16.3	14.9	15.5	15.3	15.8	16.2
	6H	15.4	15.8	15.8	16.2	16.6	15.3	15.7	15.7	16.1	16.6
	8H	15.6	16.0	16.0	16.4	16.9	15.5	15.9	15.9	16.3	16.8
	12H	15.8	16.2	16.3	16.6	17.1	15.7	16.0	16.2	16.5	17.0
12H	4H	14.9	15.4	15.3	15.8	16.2	14.9	15.4	15.3	15.8	16.2
	6H	15.4	15.8	15.8	16.2	16.7	15.3	15.7	15.8	16.2	16.6
	8H	15.6	16.0	16.1	16.5	16.9	15.6	15.9	16.0	16.4	16.8

Korrigierte Blendindizes für einen Gesamtlichtstrom von 5200 lm