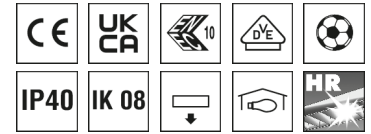
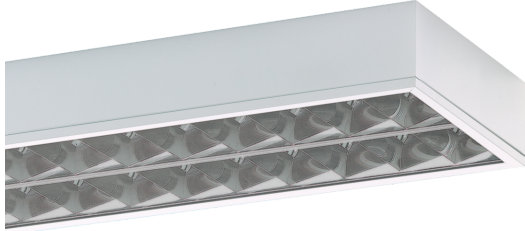


**0660549** SHL-L 280/1240-840 SM-DA

## Deckenleuchte SHL



Artikelnummer **0660549**

GTIN **4029299460704**

Deeplink <https://www.ridi.de/go/0660549>



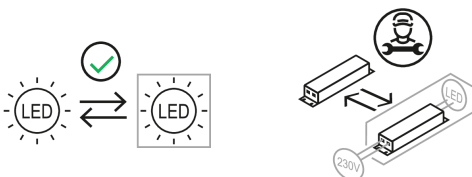
### Produktbeschreibung

Deckenleuchte der SHL-Produktfamilie. Lichtlenkung durch Raster, Ausstrahlungscharakteristik symmetrisch, extrem breitstrahlend, Lichtaustritt direkt. Leuchtmittel L-TUBE eingebaut, Austausch durch Endkunde möglich. Die Leuchte generiert einen Bemessungslichtstrom von 11640 lm in Lichtfarbe 840, Lichtstrom einstellbar: stufenlos. Die hohe LED-Lebensdauer ermöglicht einen langen Einsatz bei gleichbleibender Beleuchtungsgüte. Hohe Lichtqualität durch eine Farbortoleranz von < 3 SDCM. Gehäuse aus Stahl, weiß, Schutzart IP40. Pendel- und Deckenmontage der Leuchten mit entsprechenden Befestigungssätzen. Zeitsparende Click-Montage der Leuchten an dem TRAS-Tragschienensystem ohne Öffnen der Leuchte. Ballwurfsichere Pendelmontage der 1- und 2-lampigen Leuchten an einer Tragschiene, 3- und 4-lampige Leuchten an zwei parallelen Tragschienen. Mit dem Zubehör SHL-DB, 0227922 sind die Leuchten ohne Tragschiene direkt an der Decke oder Befestigungsfläche montierbar. Die Leuchte muss hierzu geöffnet werden. Bandmontage über außen liegenden Verbinder SHL-LV, stirnseitige Ausbrechöffnung D 20 für Durchgangsverdrahtung. Mit elektronischem Betriebsgerät DALI. Austausch durch Fachkraft möglich. Nennspannung 220 - 240 V AC/DC 50 - 60 Hz.

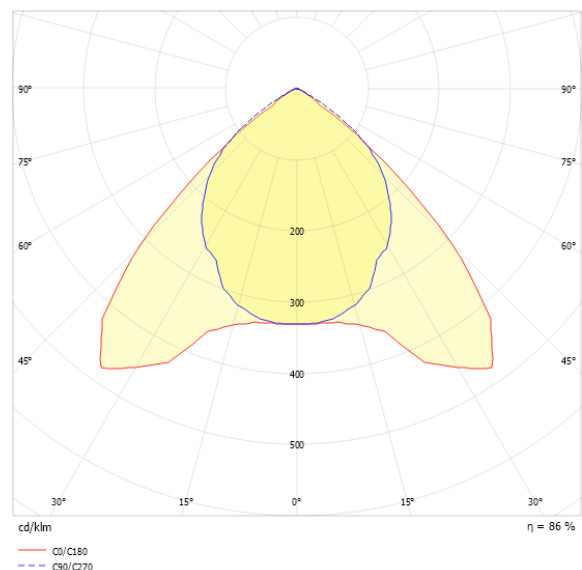
### Kurzinformationen

Montageart	Anbau   Pendel
Schutzart	IP40
Schutzklasse	I
Zulässige Umgebungstemperatur	-20 - 25 °C
Nennspannung	220 - 240 V
Art der Steuerung	DALI
Farbtemperatur	4000 K
Farbwiedergabeindex Ra	≥ 80
Bemessungslichtstrom	11640 lm
Bemessungsleistung	96,0 W
Leuchteneffizienz	121,3 lm/W
Bemessungslebensdauer L80B50 (tq = 25 °C)	80000 h
Dieses Produkt enthält Lichtquellen der Energieeffizienzklasse	D

### Nachhaltigkeit



### Lichtverteilungskurve



### Blendungsbewertung UGR (4H/8H)

UGR längs	19.5
UGR quer	20.3

## 0660549 SHL-L 280/1240-840 SM-DA

### Allgemein

Produktkategorie	Deckenleuchte
Einsatzbereich	Industrie   Sport- und Mehrzweckhallen
BEG-förderfähig	Ja

### Montage

Montageart	Anbau   Pendel
Geeignet für Lichtbandkonfiguration	Ja

### Gehäuse

Farbe	weiß
Schutzart	IP40
Stoßfestigkeitsgrad	IK08
Glühdrahtprüfung	650 °C
Zulässige Umgebungstemperatur	-20 - 25 °C
Einbau in isolierte Decke möglich	Nein
Werkstoff des Gehäuses	Stahl
Werkstoff der Abdeckung	PMMA klar

### Elektrische Ausführung

Art der Steuerung	DALI
Nennspannung	220 - 240 V
Frequenz	50 - 60 Hz
Spannungsart	AC/DC
Bemessungsleistung	96,0 W
Schutzklasse	I
Anzahl der Betriebsgeräte	2

### Betriebsgerät

Max. Anzahl der Betriebsgeräte an Leitungsschutzschalter B10	12
Max. Anzahl der Betriebsgeräte an Leitungsschutzschalter B16	20
Max. Anzahl der Betriebsgeräte an Leitungsschutzschalter C16	30
Dimmbereich	1–100%
DC tauglich	Ja
Ripple LF	1 %
SELV	Ja

### Lichttechnik

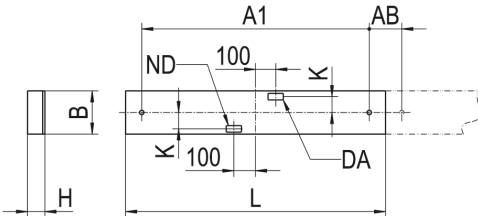
Lichtlenker	Raster
Lichtaustritt	direkt
Lichtverteilung	symmetrisch
Ausstrahlungscharakteristik	extrem breitstrahlend
Ausstrahlungswinkel	94,56 °
UGR-Klasse	≤ 22
Bemessungslichtstrom	11640 lm
Lichtstrom einstellbar	stufenlos
Leuchteneffizienz	121,3 lm/W

### Leuchtmittel

Leuchtmittel	L-TUBE
Inklusive Leuchtmittel	Ja
Leuchtmittelanzahl	2
Farbwiedergabeindex Ra	≥ 80
Farbtemperatur	4000 K
Lichtfarbe	840
Farbortoleranz (SDCM)	< 3 SDCM
Bemessungslebensdauer L80B50 (tq = 25 °C)	80000 h
Bemessungslebensdauer L80B10 (tq = 25 °C)	65000 h
Maximale Umgebungstemperatur L80B50 = 50.000 h	37 °C

**0660549** SHL-L 280/1240-840 SM-DA

## Maßzeichnung



## Abmessungen

Maß L	1500 mm
Maß B	248 mm
Maß H	80 mm
Maß A1	1350 mm
Maß AB	150 mm
Nettogewicht	12,1 kg

## Leuchtmittel - Referenz

Artikelbezeichnung	Artikelnummer	Lichtfarbe	Leuchtmittellichtstrom	Leistung des Leuchtmittels	Energieeffizienzklasse
L-TUBE-B 145-840M0450-0950 LD	0206661LD	840	9390 lm	58 W	D

Die technischen Daten beziehen sich auf den Einsatz des Referenz-Leuchtmittels.

## Leuchtmittel

Artikelbezeichnung	Artikelnummer	Lichtfarbe	Leuchtmittellichtstrom	Leistung des Leuchtmittels	Energieeffizienzklasse
L-TUBE-B 145-840M0450-0950 LD	0206661LD	840	9390 lm	58 W	D

## 0660549 SHL-L 280/1240-840 SM-DA

### Zubehör

Artikelbezeichnung	Artikelnummer	Produktbeschreibung
ZGH GLASHEBER	0203626	Gummisauger zum Anheben des Schutzglases
ZKA-SHL	0207980	Klemmenabdeckung für SHL, 1 Stück
ZKA-SHL-DB	0209083	Klemmenabdeckung für SHL-DB, 1 Stück
ZRO RAHMENÖFFNER	0204003	Rahmenöffner
TRAS-A 1500	0207853	Abdeckung TRAS, L=1,5m, verzinkt, ballwurfsicher mit TRAS-AB
SHL-LV 1-2..	0207945	Leuchtenverbinder für SHL-L 180/280, SHL2-AE..., 1 Stück
SHL-LV 3.. LB=370	0207946	Leuchtenverbinder für SHL-L 380, SHL2-AM..., 1 Stück
TRAS 4500	0207852	Tragschiene L=4,5m, Stahlblech verzinkt, Gewicht 5,9kg
TRAS-V	0207860	Tragschienenverbinder für TRAS, 1 Stück
TRAS-BSK	0208436	Bef.-Klammer für Leuchten an TRAS, max. 8kg, 1/Leuchte
SHL-LV 4.. LB=466	0208389	Leuchtenverbinder für SHL-L 480, 1 Stück
SHL-DB	0227922	Deckenbefestigung für SHL, Deckenabstand 5mm od. 20mm
TRAS 3000	0207851	Tragschiene L=3,0m, Stahlblech verzinkt, Gewicht 3,9kg
TRA 002 SHL M5X20	0200228	Leuchtenabhängiger SHL, Schaukelhaken M5x20, Stahl verz., 1St.
TRAS-HD	0207868	Aufhänger mit Ø 6,0 für Deckenmontage, 1 Stück
TRA 008 KETTE GALV. VERZ.	0200251	Kette, verzinkt, max. 20kg, Gewicht 0,25 kg/m
TRA 216/224-SHL 3../4..	0200999	Traverse für SHL 3.. + 4.., Bef.-Abstand 216, 224mm
VLKH KARABINERHAKEN 50X25X5	0205888	Karabinerhaken, Maße 50x25x5, max. 20kg, 1 Stück
VLBP BEFESTIGUNGSPLATTE	0205887	Platte mit Öse, für Deckenbefestigung, maximal 20 kg, 1 Stück
VLSPSO-KH SPANNSCHL. +KARABINER	0208347	Spannschloss mit Ösen und Karabiner, verstellbar 50 mm, maximal 20kg, 1Stk
TRAS-HA	0207867	Aufhänger für Kette, Einstellmutter, 1 Stk, max. 20 kg
TRAS-HP	0207872	Aufhänger mit Ø13,5 für TRAS an Rohrpendel, 1 Stück
TRAS-BSHL 1../2..	0207869	Leuchtenbef. SHL 1-/2-lampig, inkl. ZKA-SHL, 1 pro Leuchte
TRAS-BSHL 3../4..	0207942	Leuchtenbef. SHL 3../4../4..-3, inkl. ZKA-SHL, 1 pro Leuchte

### Produktthinweis

SHL. 180, 280: alle Lampen auf L1 verdrahtet. (180 mit 1 Gerät; 280 mit 2 Geräten) SHL. 380: mittlere Lampe auf L2, äußere Lampen auf L1 verdrahtet. (3 Geräte) SHL. 480: beide mittlere Lampen auf L2 verdrahtet, äußere Lampen auf L1 verdrahtet. (4 Geräte) DALI-Ausführungen: separate Klemme für Steuerleitung, siehe Maßbilder. Notlicht-Ausführungen: separate Klemme für Ersatznetz bzw. Ladephase. Andere Schaltungen auf Anfrage möglich.

Hinweis „ballwurfsicher“: RIDI Leuchten mit dem Ball-Zeichen werden entsprechend den mechanischen und lichttechnischen Erfordernissen an die normgerechte Beleuchtung in Sporthallen hergestellt. Sie erfüllen die Anforderungen an die Ballwurfsicherheit, DIN 18 032, Teil 3.

Die Ballwurfsicherheit bescheinigt den Leuchten eine Robustheit, die auch für Industrieleuchten von großem Vorteil ist.

**0660549 SHL-L 280/1240-840 SM-DA**

---

**Ausschreibungstext**

---

Deckenleuchte der SHL-Produktfamilie. Lichtlenkung durch Raster, Ausstrahlungscharakteristik symmetrisch, extrem breitstrahlend, Lichtaustritt direkt. Leuchtmittel L-TUBE eingebaut, Austausch durch Endkunde möglich. Die Leuchte generiert einen Bemessungslichtstrom von 11640 lm in Lichtfarbe 840, Lichtstrom einstellbar: stufenlos. Die hohe LED-Lebensdauer ermöglicht einen langen Einsatz bei gleichbleibender Beleuchtungsgüte. Hohe Lichtqualität durch eine Farbortoleranz von < 3 SDCM. Gehäuse aus Stahl, weiß, Schutzart IP40. Pendel- und Deckenmontage der Leuchten mit entsprechenden Befestigungssätzen. Zeitsparende Click-Montage der Leuchten an dem TRAS-Tragschienensystem ohne Öffnen der Leuchte. Ballwurfsichere Pendelmontage der 1- und 2-lampigen Leuchten an einer Tragschiene, 3- und 4-lampige Leuchten an zwei parallelen Tragschienen. Mit dem Zubehör SHL-DB, 0227922 sind die Leuchten ohne Tragschiene direkt an der Decke oder Befestigungsfläche montierbar. Die Leuchte muss hierzu geöffnet werden. Bandmontage über außen liegenden Verbinder SHL-LV, stirnseitige Ausbrechöffnung D 20 für Durchgangsverdrahtung. Mit elektronischem Betriebsgerät DALI. Austausch durch Fachkraft möglich. Nennspannung 220 - 240 V AC/DC 50 - 60 Hz. Artikelnummer: 0660549 Artikelbezeichnung: SHL-L 280/1240-840 SM-DA Produktkategorie: Deckenleuchte Einsatzbereich: IndustrielSport- und Mehrzweckhallen Leuchtenform: Maß L: 1500 mm Maß B: 248 mm Maß H: 80 mm Montageart: AnbaulPendel Farbe: weiß Schutzart: IP40 Stoßfestigkeitsgrad: IK08 Ballwurfsicher: Ja Glühdrahtprüfung: 650 °C Zulässige Umgebungstemperatur: -20 - 25 °C Einbau in isolierte Decke möglich: Nein Werkstoff des Gehäuses: Stahl Werkstoff der Abdeckung: PMMA klar Art der Steuerung: DALI Nennspannung: 220 - 240 V Frequenz: 50 - 60 Hz Spannungsart: AC/DC Bemessungsleistung: 96,0 W Lichtlenker: Raster Lichtaustritt: direkt Lichtverteilung: symmetrisch Ausstrahlungscharakteristik (ETIM): extrem breitstrahlend UGR-Klasse: ≤ 22 Bemessungslichtstrom: 11640 lm Lichtstrom einstellbar: stufenlos Leuchteneffizienz: 121,3 lm/W Leuchtmittel: L-TUBE Inklusive Leuchtmittel: Ja Farbwiedergabeindex Ra: ≥ 80 Farbtemperatur: 4000 K Lichtfarbe: 840 Farbortoleranz (SDCM): < 3 SDCM Bemessungslebensdauer L80B50 (tq = 25 °C): 80000 h Bemessungslebensdauer L80B10 (tq = 25 °C): 65000 h Energieeffizienzklasse Leuchtmittel: D