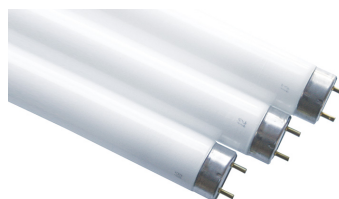


Leuchtstofflampe T8 26x1200mm

Artikel-Nr.: 67159

Speziell angepasste spektrale Lichtverteilung. Lebensmittel sehen besonders frisch und appetitlich aus, ohne dass unzulässig geschönt wird.



Quecksilbergehalt (mg): 2.8

Lampenleistung:	36 W
Lichtstrom:	1800 lm
Sockel:	G13
Farbwiedergabeindex CRI:	80-89
Farbtemperatur:	3500 K
Lampenform:	Stab
Lampenlichtausbeute:	50 lm/W
Lichtfarbe:	176
Lichtfarbe nach EN 12464-1:	neutralweiß 3300 bis 5300 K
Rohrdurchmesser:	26 mm
Länge:	1200 mm
Ringdurchmesser:	26 mm
Interner Reflektor:	nein
Ausstrahlungswinkel:	360 °
Farbe:	sonstige
Anwendung:	Lebensmittel
Splitterschutz:	nein
Zündstreifen:	nein
Schnellstart:	ja
Starterloser Betrieb:	ja
Vollspektrumlampe:	nein
Geeignet für Ex-Leuchten:	nein
Geeignet für Notlicht:	nein
Doppelwandig:	nein
Für Anwendung bei niedrigen Temperaturen:	nein
Gewichteter Energieverbrauch in 1.000 Stunden:	44 kWh
Mittlere Nennlebensdauer:	24000 h
Lampenbezeichnung:	T8

Letzte Aktualisierung am: 07.05.2023 08:52:00



Altlampen sind getrennt zu entsorgen.

Alle Produktangaben sind Angaben des Herstellers und ohne Gewähr. Betriebswerte und Maße gelten mit den üblichen geringfügigen Abweichungen. Alle Maße sind Größtmaße. Die angegebene Lebensdauer versteht sich als ungefährender Richtwert und ist ohne Gewähr. Alle Abbildungen ähnl.; technische bzw. Design-Änderungen sowie Liefermöglichkeiten vorbehalten. Darüber hinaus gelten die aktuellen AGB der Scharnberger + Hasenbein GmbH.



Scharnberger + Hasenbein Elektro GmbH
Calenberger Straße 21 · 31171 Nordstemmen
Tel. 0 50 69 80 63 - 0 · Fax: 0 50 69 80 63 - 63
info@sh-licht.de · www.sh-licht.de