



# CorePro LED PLS



## CorePro LED PLS 5W 830 2P G23

Die Philips CorePro LED-PLS ist die erste Alternative für konventionelle PL-S Kompaktleuchtstofflampen. Die CorePro LED-PLS hat die gleiche Größe und Formfaktor wie herkömmliche PL-S. Dieses Produkt eignet sich ideal für die Modernisierung in allgemeinen Beleuchtungsanwendungen: Es erfüllt grundlegende Beleuchtungsansprüche, bewirkt bedeutende Energieeinsparungen und ist umweltfreundlich.

### Hinweise

- Nicht dimmbar
- Nicht für Gleichspannung geeignet

### Produkt Daten

Allgemeine Informationen	
Sockel	G23
Nennlebensdauer	30.000 Stunde(n)
Schaltzyklus	50.000
Beleuchtungstechnologie	LED
Referenz für Lichtstrommessung	Sphere
Lichttechnische Daten	
Farbcode	830 [CCT of 3000K]
Ausstrahlungswinkel (Nom)	120 Grad
Lichtstrom	520 lm
Lichtfarbe	Weiß (WH)
Nennlichtausbeute (Nom)	104 lm/W
Ähnlichste Farbtemperatur (Nom)	3000 K
Farbkonsistenz	<6
Farbwiedergabeindex (CRI)	82
Restlichtstrom am Ende der Nennlebensdauer (Nom.)	70 %

Flackerwert (PstLM) – Flackerwert gemäß EN 61000-3-3	1
Messung der Sichtbarkeit des Stroboskopeffekts (SVM)	0,4
Photobiologische Sicherheit gemäß EN 62471	RGO
Betrieb und Elektrik	
Eingangsfrequenz	50 bis 60 Hz
Systemleistung	5 W
Lampenstrom (Nom)	31 mA
Startzeit (Nom)	0,5 s
Aufwärmzeit bis 60 % Licht	0,5 s
Leistungsfaktor (Bruchteil)	0,9
Spannung (Nom)	220-240 V
LED-Alternative zu Leuchtstofflampenleistung	9/11 W
Einschaltstrom am Netz	6,6
Max. Lampenanzahl für MCB Typ B 10 A – Netz	116

## CorePro LED PLS

Max. Lampenanzahl für MCB Typ B, 10 A – EM-Vorschaltgerät ohne Kompensationskondensator.	355
Max. Lampenanzahl für MCB Typ B, 10 A – EM-Vorschaltgerät mit Kompensationskondensator.	-
Max. Lampenanzahl für MCB Typ B 16 A – Netz	186
Max. Lampenanzahl für MCB Typ B, 16 A – EM-Vorschaltgerät ohne Kompensationskondensator.	569
Max. Lampenanzahl für MCB Typ B, 16 A – EM-Vorschaltgerät mit Kompensationskondensator.	-
Kompatibilität mit Vorschaltgeräten	KVG/VVG

### Temperatur

Umgebungstemperaturbereich	-20 bis +45 °C
Gehäusetemperatur (Nom)	50 °C

### Lichtregelung und Dimmen

Dimmbar	Nein
---------	------

### Mechanik und Gehäuse

Kolbenausführung	Matt
Kolbenmaterial	Kunststoff
Produktlänge	0 mm
Kolbenform	PL-S

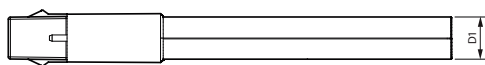
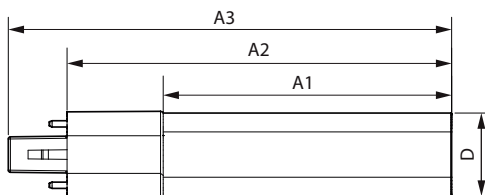
### Genehmigung und Anwendung

Energieeffizienzklasse	F
Energiesparendes Produkt	Ja
Zeichen & Zertifikate	RoHS konform CE Zeichen KEMA-KEUR(DEKRA) Zertifikat
Energieverbrauch kWh/1.000 Std.	5 kWh
EPREL Registrierungsnummer	1820625
CE-Zeichen	Ja
EU RoHS-konform	Ja

### Produktinformationen

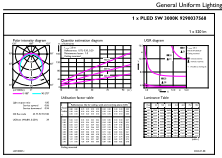
Bestell-Produktname	CorePro LED PLS 5W 830 2P G23
Gesamtbezeichnung des Produkts	CorePro LED PLS 5W 830 2P G23
Gesamt-Produktcode	872016928658000
Bestellcode	28658000
Material-Nr. (12NC)	929003756802
Anzahl pro Verpackung	1
Nettogewicht (Einzelteil)	0,043 kg
EAN/UPC – Produkt/Kiste	8720169286580
Zähler - Pakete pro Außenkarton	20
EAN Umverpackung	8720169286597

### Abmessungsskizzen



Product	D1	D2	A1	A2	A3
CorePro LED PLS 5W 830 2P G23	34 mm		108 mm	144 mm	166 mm

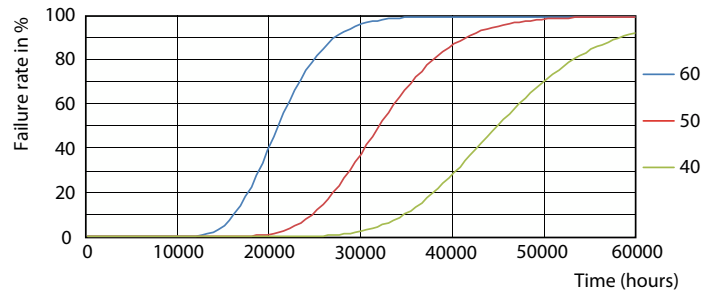
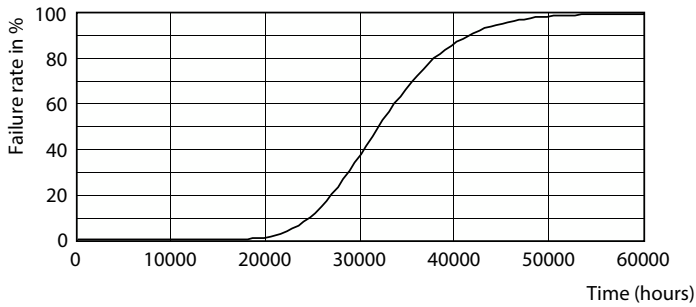
Photometrische Daten



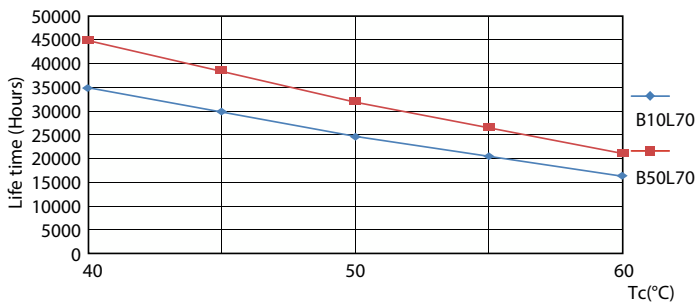
© 2024 Philips Lighting B.V. Page 11 of 11

General uniform lighting - CorePro LED PLS 5W 830 2P G23

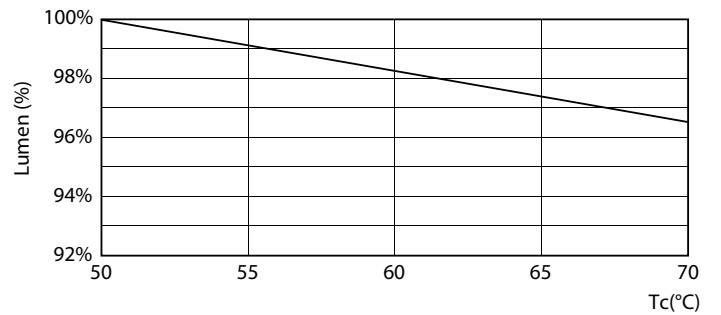
Lebensdauer



Life Expectancy Diagram



FailureRate

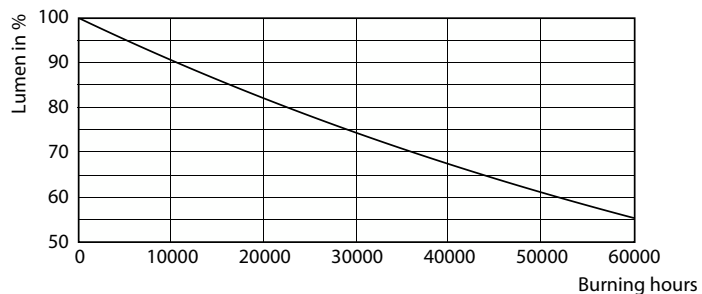


LifetimeVsTc

Lumen Maintenance Diagram - CorePro LED PLS 5W 830 2P G23

# CorePro LED PLS

## Lebensdauer



Lumen Maintenance Diagram - CorePro LED PLS 5W 830 2P G23

