

CorePro LED PLL



CorePro LED PLL Mains 24W 840 4P

Die CorePro LED PLL Familie ist eine hervorragende LED Alternative für herkömmliche konventionelle Kompaktleuchtstofflampen. Die CorePro LED PLL LED sind wie die konventionellen PL-L/ TC-L Kompaktleuchtstofflampen am EVG (HF) oder KVG/230V zu betreiben. Mit dieser innovativen LED-Lösung können Sie hohe Energieeinsparungen im Vergleich zu herkömmlichen konventionellen Lösungen erzielen.

Hinweise

- Beim Wechsel auf PLL LED muss überprüft werden, ob die in den Vorschriften geforderten Beleuchtungsstärken eingehalten werden. Wir weisen darauf hin, dass die Gesamtenergieeffizienz und Lichtverteilung einer Anlage von der Bauart der Anlage bestimmt werden.
- PLL LED für EVG sind nicht für den Betrieb an 230V geeignet. Für den Betrieb an 230V können PLL LED fürs KVG verwendet werden.
- Lampe ist in trockenen Umgebungen einzusetzen und nur in Verbindung mit einer für den Anwendungsbereich zugelassenen Leuchte zu betreiben
- Die CorePro PLL LED HF ist mit gängigen EVGs von Markenherstellern kompatibel. Bitte prüfen Sie vor Installation die Kompatibilität mit den getesteten EVGs auf der Kompatibilitätsliste unter www.philips.de/LEDtube

Produkt Daten

Allgemeine Informationen		Lichtstrom	
Socket	2G11	Lichtstrom	3.400 lm
Nennlebensdauer	30.000 Stunde(n)	Lichtfarbe	Kaltweiß (CW)
Schaltzyklus	200.000	Nennlichtausbeute (Nom)	141 lm/W
Beleuchtungstechnologie	LED	Ähnlichste Farbtemperatur (Nom)	4000 K
Referenz für Lichtstrommessung	Sphere	Farbkonsistenz	<6
Lichttechnische Daten		Farbwiedergabeindex (CRI)	80
Farbcode	840 [CCT of 4000K]	Restlichtstrom am Ende der Nennlebensdauer (Nom.)	70 %
Ausstrahlungswinkel (Nom)	160 Grad	Flackerwert (PstLM) – Flackerwert gemäß EN 61000-3-3	1
		Messung der Sichtbarkeit des Stroboskopeffekts (SVM)	0,4

CorePro LED PLL

Photobiologische Sicherheit gemäß EN 62471	RG0
--	-----

Betrieb und Elektrik

Netzfrequenz	50 to 60 Hz
Eingangsfrequenz	50 bis 60 Hz
Systemleistung	24 W
Lampenstrom (Nom)	127 mA
Startzeit (Nom)	0,5 s
Aufwärmzeit bis 60 % Licht	0,5 s
Leistungsfaktor (Bruchteile)	0,9
Spannung (Nom)	220-240 V
LED-Alternative zu Leuchtstofflampenleistung	55 W
Einschaltstrom am Netz	9,6
Max. Lampenanzahl für MCB Typ B 10 A – Netz	80
Max. Lampenanzahl für MCB Typ B, 10 A – EM-Vorschaltgerät ohne Kompensationskondensator.	80
Max. Lampenanzahl für MCB Typ B, 10 A – EM-Vorschaltgerät mit Kompensationskondensator.	16
Max. Lampenanzahl für MCB Typ B 16 A – Netz	128
Max. Lampenanzahl für MCB Typ B, 16 A – EM-Vorschaltgerät ohne Kompensationskondensator.	128
Max. Lampenanzahl für MCB Typ B, 16 A – EM-Vorschaltgerät mit Kompensationskondensator.	25
Kompatibilität mit Vorschaltgeräten	VVG

Temperatur

Umgebungstemperaturbereich	-20 °C bis 45 °C
Gehäusetemperatur (Nom)	75 °C

Lichtregelung und Dimmen

Dimmbar	Nein
---------	------

Mechanik und Gehäuse

Kolbenausführung	Matt
Kolbenmaterial	Glas
Produktlänge	500 mm
Kolbenform	PL-L

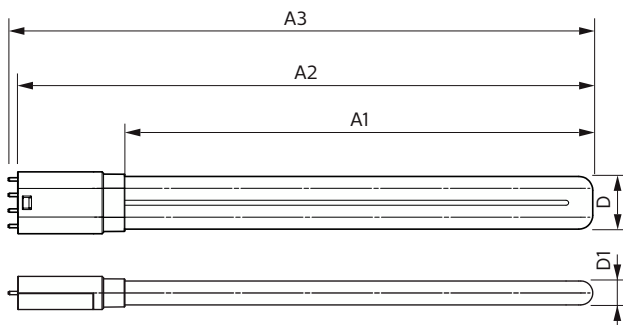
Genehmigung und Anwendung

Energieeffizienzklasse	D
Energiesparendes Produkt	Ja
Zeichen & Zertifikate	RoHS konform TUV CE Zeichen KEMA-KEUR(DEKRA) Zertifikat
Energieverbrauch kWh/1.000 Std.	24 kWh
EPREL Registrierungsnummer	1370830
EU RoHS-konform	Ja

Produktinformationen

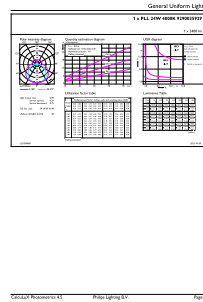
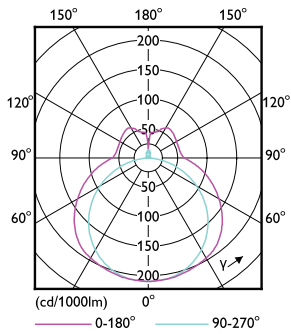
Bestell-Produktname	CorePro LED PLL Mains 24W 840 4P
Gesamtbezeichnung des Produkts	CorePro LED PLL Mains 24W 840 4P
Gesamt-Produktcode	872016915713200
Bestellcode	15713200
Material-Nr. (12NC)	929003592902
Anzahl pro Verpackung	1
Nettogewicht (Einzelteil)	0,192 kg
EAN/UPC – Produkt/Kiste	8720169157132
Zähler - Pakete pro Außenkarton	10
EAN Umverpackung	8720169157149

Abmessungsskizzen



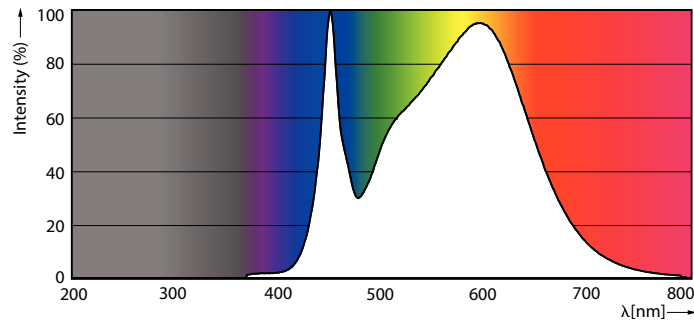
Product	D1	D	A1	A2	A3
CorePro LED PLL Mains 24W 840 4P	17 mm	38 mm	453 mm	528 mm	535 mm

Photometrische Daten



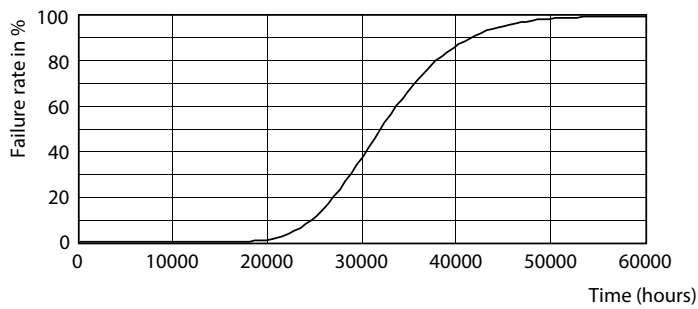
Light Distribution Diagram - CorePro LED PLL Mains 24W 840 4P

General uniform lighting - CorePro LED PLL Mains 24W 840 4P

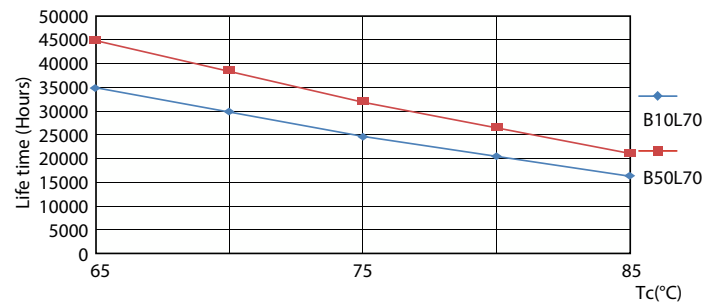


Spectral Power Distribution Colour - CorePro LED PLL Mains 24W 840 4P

Lebensdauer



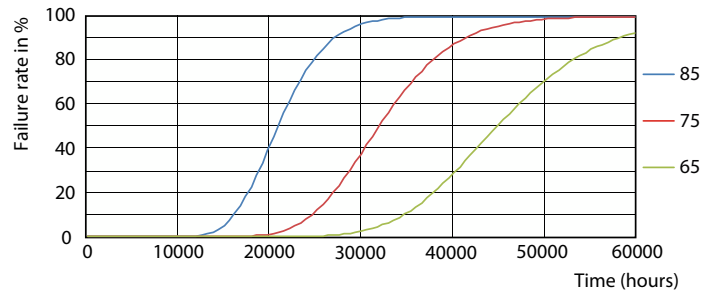
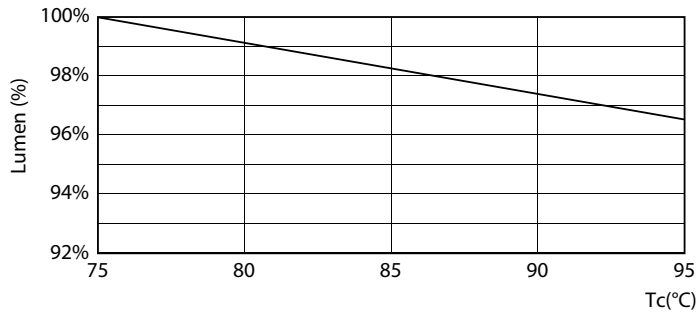
Life Expectancy Diagram



LifetimeVsTc

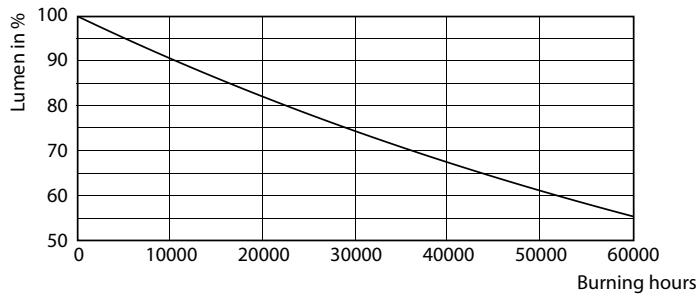
CorePro LED PLL

Lebensdauer



Lumen Maintenance Diagram - CorePro LED PLL Mains 24W 840 4P

FailureRate



Lumen Maintenance Diagram - CorePro LED PLL Mains 24W 840 4P

