



MASTER LEDtube T5 230V



MASTER LEDtube 1500mm HE 20W 830 T5 EU

Die Philips MASTER LEDtube T5 220-240V eignen sich hervorragend als Konversionslampe für herkömmliche T5-Leuchtstofflampen und ermöglichen erhebliche Energieeinsparungen gegenüber herkömmlichen T5 Leuchtstofflampen.

Hinweise

- Zertifizierung inkl. Anforderungen aus der Sicherheitsnorm IEC 62776 für zweiseitig gesockelte Lampen (geprüft durch TÜV Süd)
- Beim Wechsel auf LEDtube muss überprüft werden, ob die in den Vorschriften geforderten Beleuchtungsstärken eingehalten werden. Wir
- weisen darauf hin, dass die Gesamtenergieeffizienz und Lichtverteilung einer Anlage von der Bauart der Anlage bestimmt werden.
- Lampe ist in trockenen Umgebungen einzusetzen und nur in Verbindung mit einer für den Anwendungsbereich zugelassenen Leuchte zu
- betreiben
- Bitte beachten Sie die Hinweise zu Konversionslampen (Umverdrahtung) vom ZVEI/VDE unter: <https://www.zvei.org/presse-medien/publikationen/einsatz-von-led-lampen-als-alternative-zu-zweiseitig-gesockelten-leuchtstofflampen-in-leuchten/>

Produkt Daten

Allgemeine Informationen	
Sockel	G5
Nennlebensdauer	50.000 Stunde(n)
Schaltzyklus	200.000
Beleuchtungstechnologie	LED
Referenz für Lichtstrommessung	Sphere
Lichttechnische Daten	
Farbcode	830 [CCT of 3000K]
Ausstrahlungswinkel (Nom)	200 Grad
Lichtstrom	2.800 lm

Lichtfarbe	Weiß (WH)
Nennlichtausbeute (Nom)	140 lm/W
Ähnlichste Farbtemperatur (Nom)	3000 K
Farbkonsistenz	<6
Farbwiedergabeindex (CRI)	80
Restlichtstrom am Ende der Nennlebensdauer (Nom.)	70 %
Flackerwert (PstLM) – Flackerwert gemäß EN 61000-3-3	1
Messung der Sichtbarkeit des Stroboskopeffekts (SVM)	0,4

MASTER LEDtube T5 230V

Photobiologische Sicherheit gemäß EN 62471	RG0
--	-----

Betrieb und Elektrik

Netzfrequenz	50 to 60 Hz
Eingangsfrequenz	50 bis 60 Hz
Systemleistung	20 W
Lampenstrom (Nom)	99 mA
Startzeit (Nom)	0,5 s
Aufwärmzeit bis 60 % Licht	0.5 s
Leistungsfaktor (Bruchteile)	0.9
Spannung (Nom)	220-240 V
LED-Alternative zu Leuchtstofflampenleistung	35 W
Einschaltstrom am Netz	7
Max. Lampenanzahl für MCB Typ B 10 A – Netz	63
Max. Lampenanzahl für MCB Typ B, 10 A – EM-Vorschaltgerät ohne Kompensationskondensator.	-
Max. Lampenanzahl für MCB Typ B, 10 A – EM-Vorschaltgerät mit Kompensationskondensator.	-
Max. Lampenanzahl für MCB Typ B 16 A – Netz	100
Max. Lampenanzahl für MCB Typ B, 16 A – EM-Vorschaltgerät ohne Kompensationskondensator.	-
Max. Lampenanzahl für MCB Typ B, 16 A – EM-Vorschaltgerät mit Kompensationskondensator.	-
Kompatibilität mit Vorschaltgeräten	VVG

Temperatur

Umgebungstemperaturbereich	-20 bis +45 °C
Gehäusetemperatur (Nom)	55 °C

Lichtregelung und Dimmen

Dimmbar	Nein
---------	------

Mechanik und Gehäuse

Kolbenausführung	Matt
Kolbenmaterial	Glas
Produktlänge	1500 mm
Kolbenform	T5

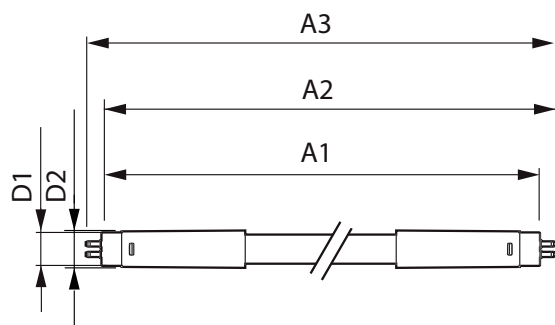
Genehmigung und Anwendung

Energieeffizienzklasse	D
Energiesparendes Produkt	Ja
Zeichen & Zertifikate	RoHS konform TUV CE Zeichen KEMA-KEUR(DEKRA) Zertifikat
Energieverbrauch kWh/1.000 Std.	20 kWh
EPREL Registrierungsnummer	1476403
CE-Zeichen	Ja
EU RoHS-konform	Ja

Produktdaten

Bestell-Produktname	MAS LEDtube 1500mm HE 20W 830 T5 EU
Gesamtbezeichnung des Produkts	MASTER LEDtube 1500mm HE 20W 830 T5 EU
Gesamt-Produktcode	871951433437300
Bestellcode	33437300
Material-Nr. (12NC)	929002421202
Anzahl pro Verpackung	1
Nettogewicht (Einzelteil)	0,176 kg
EAN/UPC – Produkt/Kiste	8719514334373
Zähler - Pakete pro Außenkarton	10
EAN Umverpackung	8719514334380

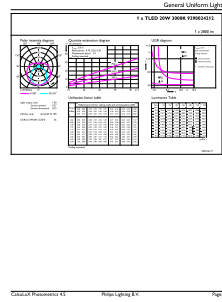
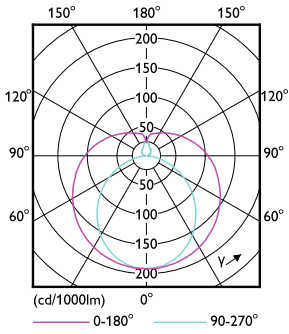
Abmessungsskizzen



Product	D1	D2	A1	A2	A3
MAS LEDtube 1500mm HE 20W 830 T5 EU	15,7 mm	19 mm	1.449 mm	1.456,1 mm	1.463,2 mm

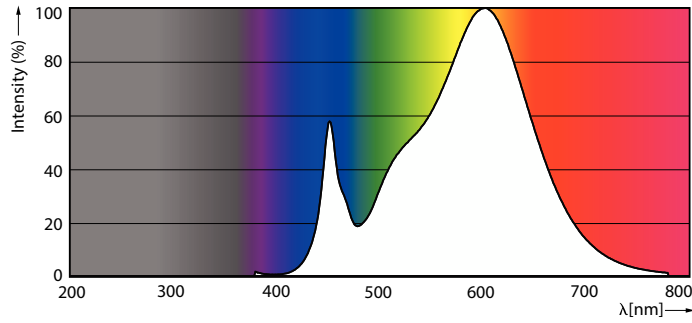
MASTER LEDtube T5 230V

Photometrische Daten



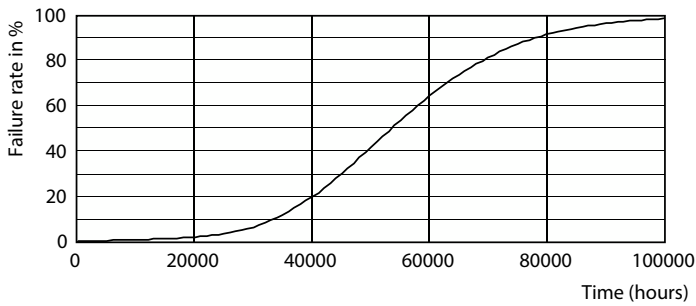
Light Distribution Diagram - MAS LEDtube 1500mm HE 20W 830 T5 EU

General uniform lighting - MAS LEDtube 1500mm HE 20W 830 T5 EU

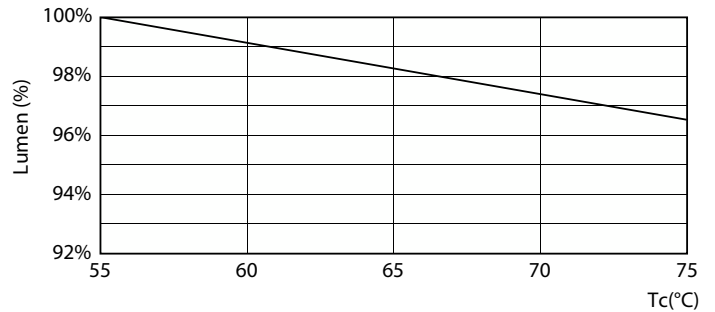


Spectral Power Distribution Colour - MAS LEDtube 1500mm HE 20W 830 T5 EU

Lebensdauer



Life Expectancy Diagram



Lumen Maintenance Diagram - MAS LEDtube 1500mm HE 20W 830 T5 EU

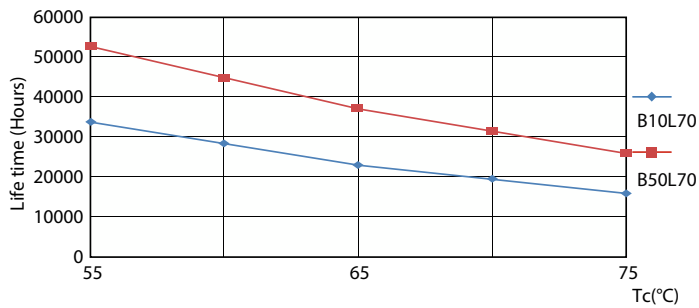
MASTER LEDtube T5 230V

Lebensdauer



FailureRate

Lumen Maintenance Diagram - MAS LEDtube 1500mm HE 20W 830 T5 EU



LifetimeVsTc

