



# CorePro LEDtube Universal T8



## CorePro LEDtube UN 1200mm HO 18W865 T8

Die ideale LED-Röhre zum Einstiegspreis mit hohem Lichtstrom für den Elektroinstallateur – immer mit der richtigen LEDtube vor Ort! Die Philips CorePro LEDtube Universal eignet sich hervorragend als Alternative für herkömmliche T8-Leuchtstofflampen und ermöglichen erhebliche Energieeinsparungen – egal ob ein KVG/VVG oder ein EVG vorhanden ist.

### Hinweise

- Zertifizierung inkl. Anforderungen aus der Sicherheitsnorm IEC 62776 für zweiseitig gesockelte Lampen (geprüft durch TÜV Süd)
- Beim Wechsel auf LEDtube muss überprüft werden, ob die in den Vorschriften geforderten Beleuchtungsstärken eingehalten werden.
- Wir weisen darauf hin, dass die Gesamtenergieeffizienz und Lichtverteilung einer Anlage von der Bauart der Anlage bestimmt werden.
- Lampe ist in trockenen Umgebungen einzusetzen und nur in Verbindung mit einer für den Anwendungsbereich zugelassenen Leuchte zu betreiben

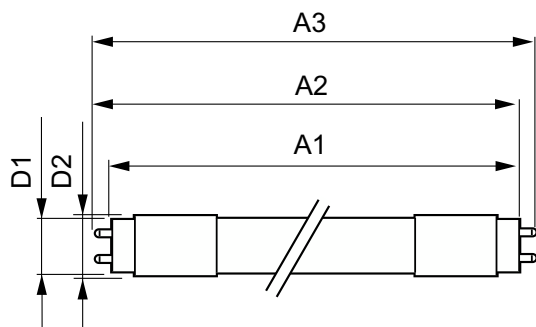
### Produkt Daten

Allgemeine Informationen		Lichtfarbe	
Sockel	G13 [Medium Bi-Pin Fluorescent]		Kühles Tageslicht
Nennlebensdauer	50.000 Stunde(n)	Nennlichtausbeute (Nom)	111 lm/W
Schaltzyklus	50.000	Ähnlichste Farbtemperatur (Nom)	6500 K
Beleuchtungstechnologie	LED	Farbkonsistenz	<6
Referenz für Lichtstrommessung	Sphere	Farbwiedergabeindex (CRI)	80
Lichttechnische Daten		Restlichtstrom am Ende der Nennlebensdauer (Nom.)	70 %
Farbcode	865 [CCT of 6500K]	Flackerwert (PstLM) – Flackerwert gemäß EN 61000-3-3	1
Ausstrahlungswinkel (Nom)	240 Grad	Messung der Sichtbarkeit des Stroboskopeffekts (SVM)	0,9
Lichtstrom	2.000 lm		

# CorePro LEDtube Universal T8

Photobiologische Sicherheit gemäß EN 62471	RG0
<b>Betrieb und Elektrik</b>	
Netzfrequenz	50 to 60 Hz
Eingangsfrequenz	50 bis 60 Hz
Systemleistung	18 W
Lampenstrom (Nom)	100 mA
Startzeit (Nom)	0,5 s
Aufwärmzeit bis 60 % Licht	0.5 s
Leistungsfaktor (Bruchteile)	0.9
Spannung (Nom)	220-240 V
LED-Alternative zu Leuchtstofflampenleistung	36 W
Einschaltstrom am Netz	9.4
Max. Lampenanzahl für MCB Typ B 10 A – Netz	82
Max. Lampenanzahl für MCB Typ B, 10 A – EM-Vorschaltgerät ohne Kompensationskondensator.	104
Max. Lampenanzahl für MCB Typ B, 10 A – EM-Vorschaltgerät mit Kompensationskondensator.	19
Max. Lampenanzahl für MCB Typ B 16 A – Netz	131
Max. Lampenanzahl für MCB Typ B, 16 A – EM-Vorschaltgerät ohne Kompensationskondensator.	166
Max. Lampenanzahl für MCB Typ B, 16 A – EM-Vorschaltgerät mit Kompensationskondensator.	30
Kompatibilität mit Vorschaltgeräten	Universal
<b>Temperatur</b>	
Umgebungstemperaturbereich	-20 °C bis 45 °C
Gehäusetemperatur (Nom)	55 °C
<b>Lichtregelung und Dimmen</b>	
Dimmbar	Nein

## Abmessungsskizzen



<b>Mechanik und Gehäuse</b>	
Kolbenausführung	Matt
Kolbenmaterial	Glas
Produktlänge	1.200 mm
Kolbenform	T8
<b>Genehmigung und Anwendung</b>	
Energieeffizienzklasse	E
Energiesparendes Produkt	Ja
Zeichen & Zertifikate	RoHS konform TUV CE Zeichen KEMA-KEUR(DEKRA) Zertifikat
Energieverbrauch kWh/1.000 Std.	18 kWh
EPREL Registrierungsnummer	1315789
CE-Zeichen	Ja
EU RoHS-konform	Ja

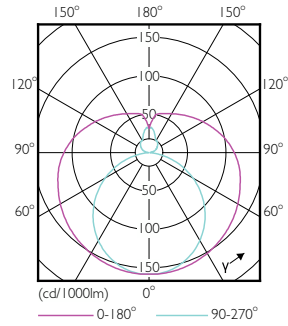
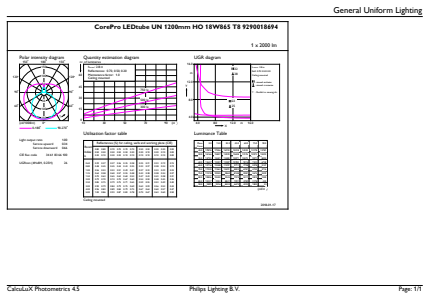
## Produktdaten

Bestell-Produktname	CorePro LEDtube UN 1200mm HO 18W865 T8
Gesamtbezeichnung des Produkts	CorePro LEDtube UN 1200mm HO 18W865 T8
Gesamt-Produktcode	871869680170300
Bestellcode	80170300
Material-Nr. (12NC)	929001869402
Anzahl pro Verpackung	1
Nettogewicht (Einzelteil)	0,215 kg
EAN/UPC – Produkt/Kiste	8718696801703
Zähler - Pakete pro Außenkarton	10
EAN Umverpackung	8718696801710

Product	D1	D2	A1	A2	A3
CorePro LEDtube UN 1200mm HO 18W865 T8	27,9 mm	28 mm	1.199,4 mm	1.205,3 mm	1.213,6 mm

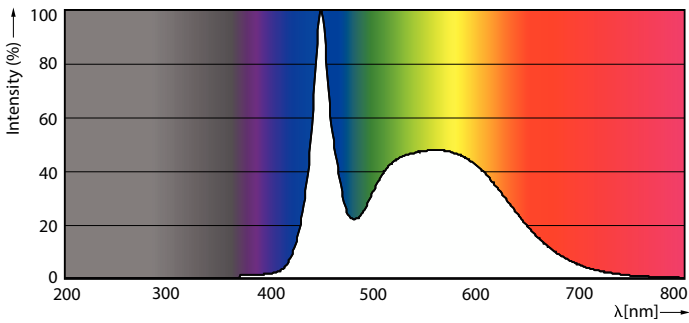
# CorePro LEDtube Universal T8

## Photometrische Daten



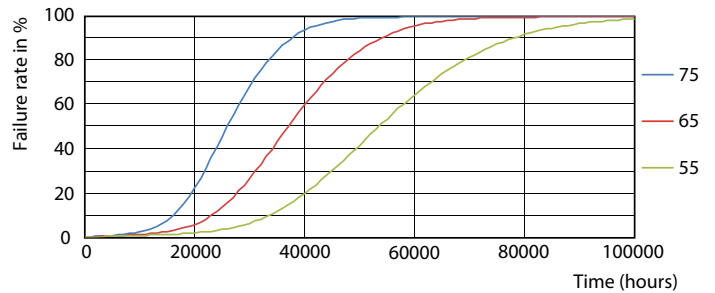
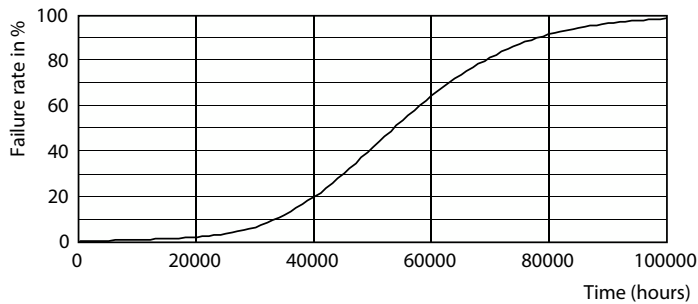
General uniform lighting - CorePro LEDtube UN 1200mm HO 18W865 T8

Light Distribution Diagram



Spectral Power Distribution Colour - CorePro LEDtube UN 1200mm HO 18W865 T8

## Lebensdauer

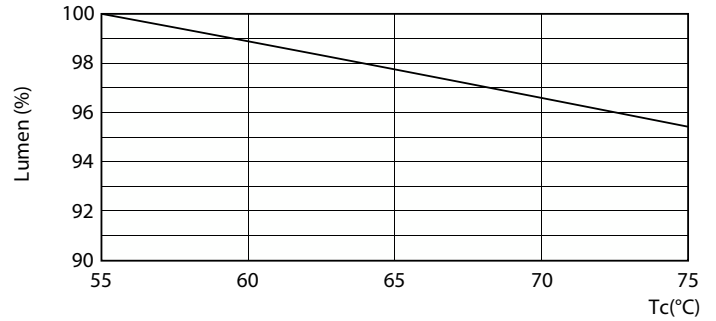
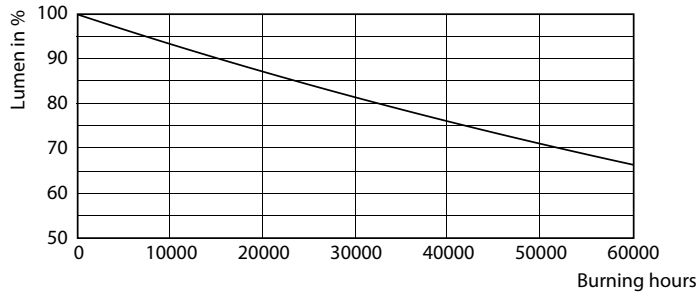


Life Expectancy Diagram

FailureRate

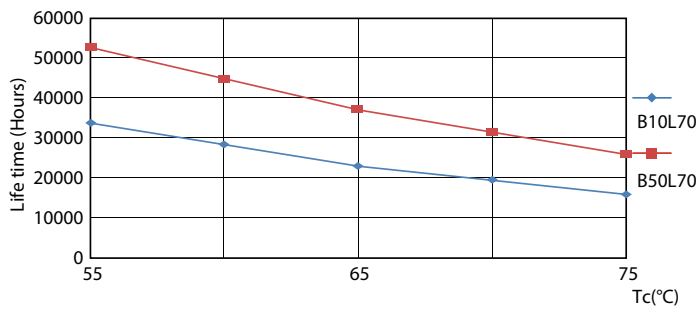
# CorePro LEDtube Universal T8

## Lebensdauer



Lumen Maintenance Diagram - CorePro LEDtube UN 1200mm HO 18W865 T8

Lumen Maintenance Diagram - CorePro LEDtube UN 1200mm HO 18W865 T8



LifetimeVsTc

