

RS PRO 5100 SC 5C

5 Core (5-adrige Durchverdrahtung)
 EAN 4007841 079185
 Art.-Nr. 079185



LED

36 Jahre (Ø 4,5 Std / Tag)



Bluetooth

4000 K

4000K neutralweiß



Hochfrequenz Sensor 360°



Max. Ø 10 m



0 - 100% Grundlicht



0 - 100% Hauptlicht



2 - 2000 Lux



5 Sek - 60 Min



Schlagfest IK07

Funktionsbeschreibung

Sensor-LED-Innenleuchte mit 5-adriger Durchverdrahtung. Robust, hochfunktional, kinderleicht zu montieren, kabellos zu vernetzen und letztendlich komfortabel über das Smartphone einzustellen. 360° Hochfrequenz-Sensor, 10 m Reichweite. Mit 4250 lm bei 31 W und 4000 K. Kein ungewolltes Abschalten dank Präsenzmodus.

Technische Daten

Abmessungen (L x B x H)	1370 x 87 x 58 mm
Mit Bewegungsmelder	Ja
Herstellergarantie	5 Jahre
Einstellungen via	Bluetooth
Variante	5 Core (5-adrige Durchverdrahtung)
VPE1, EAN	4007841079185
Farbe	Grau
Montageort	Wand, Decke
Montageart	Wand, Decke, Aufputz
Schlagfestigkeit	IK07
Schutzart	IP65
Schutzklasse	II
Umgebungstemperatur	-20 – 40 °C
Werkstoff des Gehäuses	Kunststoff
Werkstoff der Abdeckung	Kunststoff strukturiert
Netzanschluss	220 – 240 V / 50 – 60 Hz

Leuchtmittel	LED nicht austauschbar
LED Kühlsystem	Passive Thermo Control
Dämmerungseinstellung	2 – 2000 lx
Zeiteinstellung	5 s – 60 Min.
Grundlichtfunktion	Ja
Grundlichtfunktion Zeit	1-60 Min.
Hauptlicht einstellbar	0 - 100 %
Vernetzung	Ja
Vernetzung via	Bluetooth Mesh Connect
Lebensdauer LED nach IEC-62717 (L70)	100.000 h
Lebensdauer LED nach IEC-62717 (L80)	68.000 h
Lebensdauer LED nach IES TM-21 (L70)	>60.000 h
Lebensdauer LED nach IES TM-21 (L80)	>60.000 h
Absicherung B10 (ST)	41
Absicherung B16 (ST)	65
Absicherung C10 (ST)	67
Absicherung C16 (ST)	108

RS PRO 5100 SC 5C

5 Core (5-adrige Durchverdrahtung)
EAN 4007841 079185
Art.-Nr. 079185



Technische Daten

Eigenverbrauch	0,41 W
Montagehöhe max	4,00 m
Elektronische Skalierbarkeit	Ja
Sendeleistung	< 1 mW
Lichtstrom Gesamtprodukt	4250 lm
Gesamtprodukt Effizienz	137 lm/W
Farbtemperatur	4000 K
Farbabweichung LED	SDCM3

Grundlichtfunktion in Prozent	0 – 100 %
Leistung	31 W
Farbwiedergabeindex CRI	= 82
Photobiologische Sicherheit nach EN 62471	RG1
Einschaltstrom, maximal	14,8 A
Öffnungswinkel	160 °
Erfassungswinkel	360 °

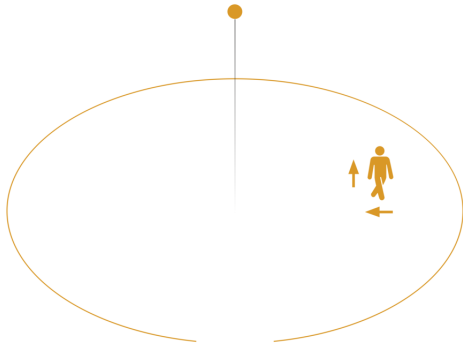
RS PRO 5100 SC 5C

5 Core (5-adrige Durchverdrahtung)

EAN 4007841 079185

Art.-Nr. 079185

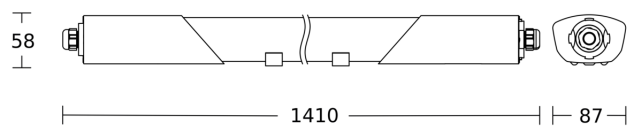
Sensorerfassungsbereich



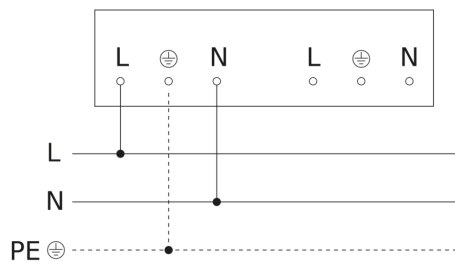
Mögliche Montagehöhe: - 4,00 m

Orange: radial und tangential

Maßzeichnung



Schaltplan Master



RS PRO 5100 SC 5C

5 Core (5-adrige Durchverdrahtung)

EAN 4007841 079185

Art.-Nr. 079185

Schaltplan Master-Slave und Master-Master Vernetzung

