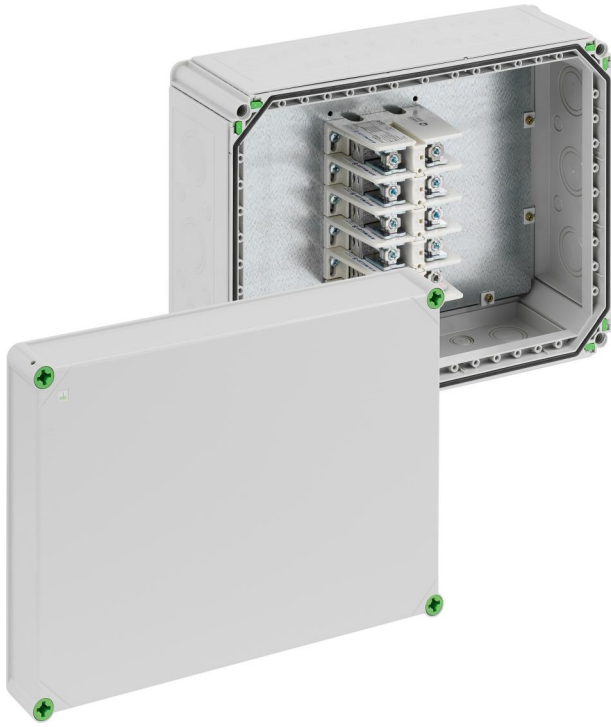


Abzweigkasten

## Abox-i 1500-150<sup>2</sup>/5



### Abox-i 1500-150<sup>2</sup>/5

Abzweigkasten

Artikelnummer: 49048601  
Maße: 440 x 320 x 179 mm

Abzweigkasten, mit Schutzart IP65,  
Nennquerschnitt 150 mm<sup>2</sup>, Ui=690 V AC,  
Ausschlagmembranen,  
M16/M20/M25/M32/M40/M50, (24 seitlich),  
innenliegende Befestigungsstellen, für  
Installationen im industriellen Umfeld und  
geschütztem Außenbereich

**grau, mit Spezial-Schraubklemme für  
Leitereinführung von oben, 5-polig - 150<sup>2</sup> (16 bis  
150 mm<sup>2</sup>, CU/AL)**



## Produkteigenschaften

### elektrische Eigenschaften

Bemessungsisolationsspannung AC:	690 V
max. Leiterquerschnitt:	150 mm <sup>2</sup>
Schutzklasse:	II
Schutzart:	IP65
Polzahl:	5
UL Type Rating:	k.A.

### Farben

Farbe Unterteil:	grau
Farbe Oberteil:	grau

### Abmessungen

Breite:	440 mm
Länge:	320 mm
Höhe:	179 mm

### Materialeigenschaften

UV-beständig:	ja
halogenfrei:	ja
Glühdrahtfestigkeit nach EN 60695-2-11:	960 °C
Industriequalität:	ja

### mechanische Eigenschaften

Befestigungsart:	Wand-/Deckenmontage
Schlagfestigkeit:	IK08
plombierbar:	ja
Drehmoment der Deckelschraube:	1.7 Nm
Befestigung:	innenliegende Befestigungsstellen

## Umgebungsbedingungen

max. relative Luftfeuchtigkeit 25°C:	95 %
max. relative Luftfeuchtigkeit 40°C:	50 %
Umgebungstemperatur min.:	-35 °C
Umgebungstemperatur max.:	80 °C
Umgebungstemperatur 24h:	60 °C
Installationsort:	geschützter Außenbereich

## Werkstoff

Material Unterteil:	Polycarbonat
Material Oberteil:	Polycarbonat, glasfaserverstärkt
Material Dichtung:	Polyurethan
Material Deckelschraube:	Polyamid, glasfaserverstärkt

## Zubehör

[07612501 - AKL 125 - Anschlussklemme](#)

[07303201 - GKE 32 - Kabeleinführung](#)

[07304301 - GKE 43 - Kabeleinführung](#)

[01040101 - GTi 1-g - Leergehäuse](#)

[07220001 - GFL 20 - Flansch](#)

[07300301 - GZE 3 - Zugentlastung](#)

[07280301 - GFG 3 - Flanschsteg](#)

[07030001 - GAB-ES - Außenbefestigungslasche](#)

[26202001 - BST M20/sw - Belüftungsstutzen](#)

[26242001 - BST M20 - Belüftungsstutzen](#)

## Einführungen / Vorprägungen

