

Abzweigdose

2K-Mini-L/w

2K-Mini-L/w

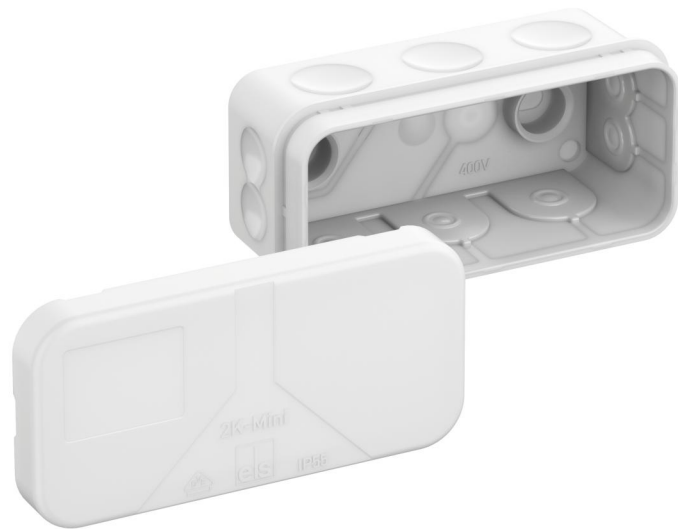
Abzweigdose

Artikelnummer: 34460801

Maße: 89 x 43 x 38 mm

Abzweigdose, mit Schutzart IP55, Nennquerschnitt 2,5 mm², Ui=400 V AC, zertifiziert durch VDE (DIN EN 60670-1/-22 (VDE 0606-1/-22)), selbstdichtende, weiche Einführungsmembranen, Dichtbereich 2 - 14 mm, (1 rückseitig, 10 seitlich), innenliegende Befestigungsstellen, für Standardinstallationen im Innenbereich

weiß, ohne Klemmen



Produkteigenschaften

elektrische Eigenschaften

Bemessungsisolationsspannung AC:	400 V
max. Leiterquerschnitt:	2,5 mm ²
Schutzklasse:	II
Schutzart:	IP55
Klemmenart:	ohne
UL Type Rating:	k.A.

Farben

Farbe Unterteil:	weiß
Farbe Oberteil:	weiß

Abmessungen

Breite:	89 mm
Länge:	43 mm
Höhe:	38 mm
Innenlänge:	33 mm
Innenbreite:	79 mm
Innenhöhe:	33 mm

Materialeigenschaften

UV-beständig:	nein
halogenfrei:	ja
Brennbarkeitsklasse nach UL94:	HB
Glühdrahtfestigkeit nach EN 60695-2-11:	650 °C
Industriequalität:	nein

mechanische Eigenschaften

für Dichtbereich min:	2 mm
für Dichtbereich max:	14 mm
Schlagfestigkeit:	IK07

mechanische Eigenschaften

plombierbar:	nein
Befestigungsart (auf der Wand):	Wand-/Deckenmontage
Befestigung:	innenliegende Befestigungsstellen

Umgebungsbedingungen

max. relative Luftfeuchtigkeit 25°C:	95 %
max. relative Luftfeuchtigkeit 40°C:	50 %
Umgebungstemperatur min.:	-25 °C
Umgebungstemperatur max.:	40 °C
Umgebungstemperatur 24h:	35 °C
Installationsort:	Innenbereich

Werkstoff

Material Unterteil:	Polypropylen
Material Oberteil:	Polypropylen
Material Einführung:	Thermoplastisches Elastomer
Material Dichtung:	Thermoplastisches Elastomer

Zertifikate

Prüfzeichen:	VDE (DIN EN 60670-1/-22 (VDE 0606-1/-22))
--------------	---

Einführungen / Vorprägungen

