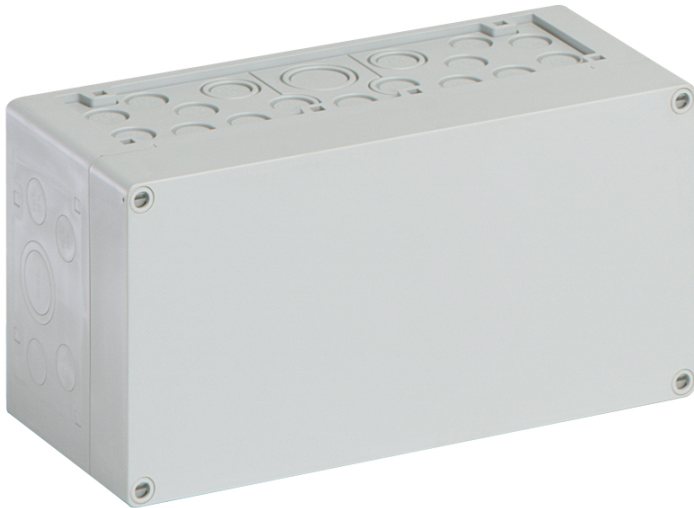


Leergehäuse

AKL 1-g



AKL 1-g

Leergehäuse

INDIVIDUALISIERBAR

Artikelnummer: 74040101
Maße: 300 x 150 x 132 mm

Leergehäuse, mit Schutzart IP65, Polystyrol, $U_i=690V$ AC, $U_i=1000V$ DC, innenliegende Befestigungsstellen, für Standardinstallationen im Innenbereich

Kasten: Polystyrol, Deckel: Polystyrol, grau, Ausschlagmembranen, M20/M25/M32/M40, (46 seitlich)

Beigefügtes Zubehör:
10 Doppelmembranstutzen IP66 M20 Dichtbereich 7 - 12 mm, 2
Doppelmembranstutzen IP66 M25 Dichtbereich 9 - 16 mm, 2
Doppelmembranstutzen M32 Dichtbereich 14 - 21 mm, 1
Doppelmembranstutzen IP66 M40 Dichtbereich 19 - 28 mm



Zum Industrieprodukt:
<https://www.spelsberg.de/p/74140101>

Produkteigenschaften

elektrische Eigenschaften

Bemessungsisolationsspannung AC:	690 V
Bemessungsisolationsspannung DC:	1000 V
Schutzklasse:	II
Schutzart:	IP65
UL Type Rating:	k.A.

Farben

Farbe Oberteil:	grau
-----------------	------

Abmessungen

Breite:	300 mm
Länge:	150 mm
Höhe:	132 mm

Materialeigenschaften

UV-beständig:	nein
halogenfrei:	ja
Brennbarkeitsklasse nach UL94:	HB
Glühdrahtfestigkeit nach EN 60695-2-11:	650 °C
Industriequalität:	nein

mechanische Eigenschaften

Befestigungsart:	Wand-/Deckenmontage
Schlagfestigkeit:	IK07
plombierbar:	ja
Anreihbar:	ja
Art des Oberteils:	Deckel
Befestigung:	innenliegende Befestigungsstellen

Umgebungsbedingungen

max. relative Luftfeuchtigkeit 25°C:	95 %
max. relative Luftfeuchtigkeit 40°C:	50 %
Umgebungstemperatur min.:	-25 °C
Umgebungstemperatur max.:	40 °C
Umgebungstemperatur 24h:	35 °C
Installationsort:	Innenbereich
Einsatzort:	Standardinstallationen im Innenbereich

Werkstoff

Material Unterteil:	Polystyrol
Material Oberteil:	Polystyrol
Material Dichtung:	Polyurethan
Material Deckelschraube:	Polyamid, glasfaserverstärkt

Zubehör

[19000501 - ASS-gro - Außenscharnier-Set](#)

[56741201 - KF 12 - Klappfenster](#)

[79500101 - AK MPI 1 - Montageplatte](#)

[79503001 - NS35-216/3 - Normschiene](#)

[79031701 - AK 14 PEN-SL - Klemmschiene](#)

[79032701 - AK 28 PEN-SL - Klemmschiene](#)

[79031801 - AK N-SL - Klemmschiene](#)

Einführungen / Vorprägungen

