

Rahmen IP20 Indoor 140-L



reinweiß glänzend, ähnlich anthrazit matt, ähnlich reinweiß matt, ähnlich perlweiß matt, ähnlich
RAL9010 , Art.-Nr.: 94342 RAL7021 , Art.-Nr.: 94341 RAL9010 , Art.-Nr.: 94343 RAL1013 , Art.-Nr.: 94344

Produktinformationen

- Rahmen IP20 für den automatischen Wandschalter Indoor 140-L
- Zur Kombination mit einem Sensoreinsatz
- Den Sensoreinsatz für den Wandschalter bitte separat bestellen
- Bestehend aus Design-Rahmen, Zentralplatte inkl. Befestigungsschrauben und zwei Halbmond-Tastflächen.

Technische Daten

Abmessungen: 88 x 88 mm, Innen: 63 x 63 mm

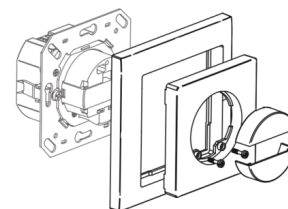
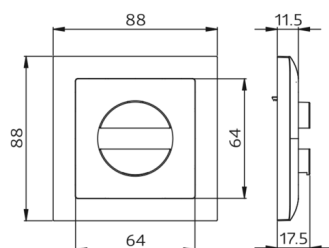
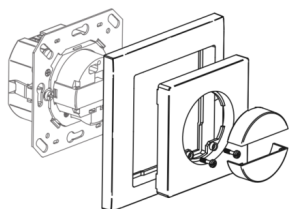
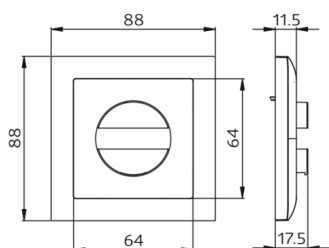
Schutzart/-klasse: IP20 / Klasse II

Bestelldaten

Bezeichnung	Farbe	Artikel-Nummer
Rahmen IP20 Indoor 140-L	reinweiß glänzend, ähnlich RAL9010	94342
Rahmen IP20 Indoor 140-L	anthrazit matt, ähnlich RAL7021	94341
Rahmen IP20 Indoor 140-L	reinweiß matt, ähnlich RAL9010	94343

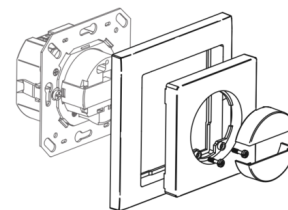
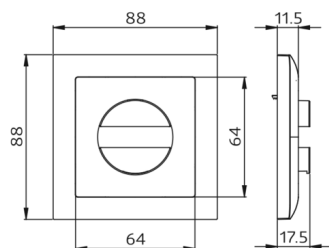
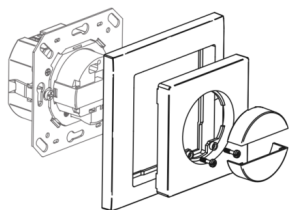
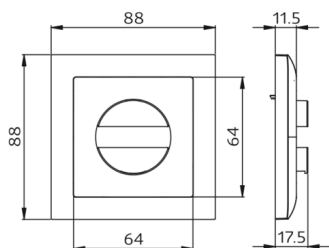
Bezeichnung	Farbe	Artikel-Nummer
-------------	-------	----------------

Rahmen IP20 Indoor 140-L	perlweiß matt, ähnlich RAL1013	94344
-----------------------------	-----------------------------------	-------



Bemaßung 94344

Bemaßung 94343



Bemaßung 94342

Bemaßung 94341