

8100 SB 10 Zyklop Metal-Knarrensatz, Durchsteckvierkant, 3/8"-Antrieb, zöllig,  
29-teilig  
Die Zyklop Metal Knarre Push, 3/8"



<b>EAN:</b>	4013288173935	<b>Abmessung:</b>	265x120x60 mm
<b>Teilenr:</b>	05004050001	<b>Gewicht:</b>	1488 g
<b>Artikel-Nr:</b>	8100 SB 10	<b>Ursprungsland:</b>	CZ
		<b>Zolltarifnr.:</b>	82041100

- Extrem schlanke Knarre mit langem Hebel
- Rückholwinkel von nur 4.7 Grad
- Butterweiches Umschalten des unverlierbaren Durchsteckvierkants
- Mit Werkzeugfinder Take it easy: Farbkennzeichnung nach Größen

Unglaublich kompakte Satzanordnung für viel Werkzeug auf engem Raum. Völlig neues Knarrensatz-Gefühl dank neuartiger textiler Boxen mit sehr hoher Robustheit und Langlebigkeit. Aufrecht positionierbar zur übersichtlichen Lagerung im Werkstattregal. Zusätzlicher Oberflächenschutz durch textiles Außenmaterial. Geringes Gewicht und Volumen für vereinfachte Mobilität. Mit Werkzeugfinder "Take it easy": Farbkennzeichnung nach Größen.



**Weblink**

[https://products.wera.de/de/knarren\\_und\\_zubehoer\\_die\\_zyklop-knarren\\_die\\_zyklop\\_knarren\\_3\\_8\\_die\\_zyklop\\_metal\\_knarre\\_push\\_3\\_8\\_8100\\_sb\\_10.html](https://products.wera.de/de/knarren_und_zubehoer_die_zyklop-knarren_die_zyklop_knarren_3_8_die_zyklop_metal_knarre_push_3_8_8100_sb_10.html)

Wera - 8100 SB 10  
05004050001 - 4013288173935

Wera Werkzeuge GmbH  
Korzter Straße 21-25  
D-42349 Wuppertal  
Tel: +49 (0)2 02 / 40 45-0  
E-Mail: info@wera.de

**8100 SB 10 Zyklop Metal-Knarrensatz, Durchsteckvierkant, 3/8"-Antrieb, zöllig,  
29-teilig**  
Die Zyklop Metal Knarre Push, 3/8"



**Satz-Inhalt:**



**8003 B**  
05004033001 1 x 3/8" x 222 mm



**8790 HMB**  
05003569001 1 x 1/4" x 29 mm  
05003570001 1 x 5/16" x 29 mm  
05003572001 1 x 3/8" x 29 mm  
05003573001 1 x 7/16" x 29 mm  
05003574001 1 x 1/2" x 29 mm  
05003575001 1 x 9/16" x 29 mm  
05003576001 1 x 5/8" x 30 mm  
05003577001 1 x 11/16" x 30 mm  
05003578001 1 x 3/4" x 30 mm



**8794 LB**  
05003583001 1 x 3/8" x 200 mm



**8794 B**  
05003584001 1 x 3/8" x 76 mm



**8784 B1**  
05003590001 1 x 1/4" x 3/8" x 44 mm



**851/1 Z PH**  
05072070001 1 x PH 1 x 25 mm  
05072072001 1 x PH 2 x 25 mm  
05072074001 1 x PH 3 x 25 mm



**855/1 Z PZ**  
05072080001 1 x PZ 1 x 25 mm  
05072082001 1 x PZ 2 x 25 mm



**867/1 TORX®**  
05066486001 1 x TX 15 x 25 mm  
05066487001 1 x TX 20 x 25 mm  
05066488001 1 x TX 25 x 25 mm  
05066489001 1 x TX 27 x 25 mm  
05066490001 1 x TX 30 x 25 mm  
05066491001 1 x TX 40 x 25 mm



**840/1 Z Hex-Plus**  
05135074001 1 x 5/32" x 25 mm  
05135075001 1 x 3/16" x 25 mm  
05135079001 1 x 7/32" x 25 mm  
05135076001 1 x 1/4" x 25 mm  
05135077001 1 x 5/16" x 25 mm

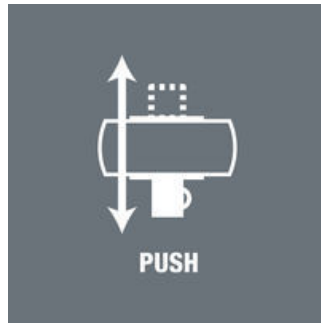
**Weblink**

[https://products.wera.de/de/knarren\\_und\\_zubehoer\\_die\\_zyklop-knarren\\_die\\_zyklop\\_knarren\\_3\\_8\\_die\\_zyklop\\_metal\\_knarre\\_push\\_3\\_8\\_8100\\_sb\\_10.html](https://products.wera.de/de/knarren_und_zubehoer_die_zyklop-knarren_die_zyklop_knarren_3_8_die_zyklop_metal_knarre_push_3_8_8100_sb_10.html)

Wera - 8100 SB 10  
05004050001 - 4013288173935

Wera Werkzeuge GmbH  
Korzter Straße 21-25  
D-42349 Wuppertal  
Tel: +49 (0)2 02 / 40 45-0  
E-Mail: info@wera.de

### Die Knarre Zyklus Metal Push



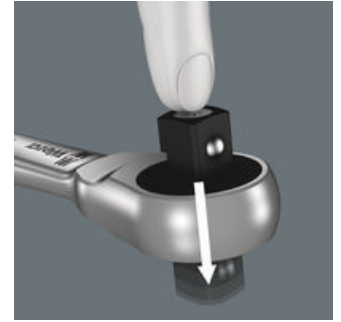
Aufgrund der immer enger werdenden Arbeitsbereiche wird es auch für Knarren immer enger. Dieses Problem hat Wera gelöst. Daher haben sich unsere Produktentwickler besonders intensiv in enge Arbeitssituationen eingedacht. Herausgekommen ist die extrem schlanke und robuste Knarre Zyklus Metal mit langem Hebel. Wenn die Nuss unverlierbar sein soll und ein zufällig ausgelöster Richtungswechsel unter allen Umständen vermieden werden soll, ist die Zyklus Metal Push die richtige Wahl.

### Schlank



Extrem schlank. Langer Hebel. Geschmiedete Vollmetallknarre aus Chrom-Molybdän.

### Vierkant



Unlösbarer Vierkant mit butterweichem Umschalten.

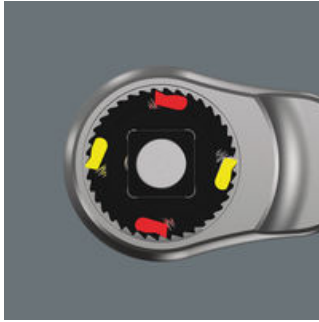
#### Weblink

[https://products.wera.de/de/knarren\\_und\\_zubehoer\\_die\\_zyklus-knarren\\_die\\_zyklus\\_knarren\\_3\\_8\\_die\\_zyklus\\_metal\\_knarre\\_push\\_3\\_8\\_8100\\_sb\\_10.html](https://products.wera.de/de/knarren_und_zubehoer_die_zyklus-knarren_die_zyklus_knarren_3_8_die_zyklus_metal_knarre_push_3_8_8100_sb_10.html)

Wera - 8100 SB 10  
05004050001 - 4013288173935

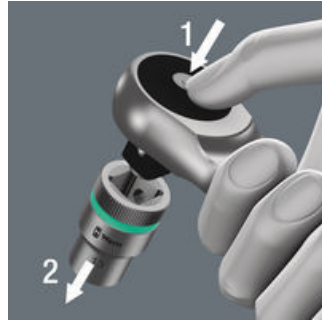
Wera Werkzeuge GmbH  
Korzter Straße 21-25  
D-42349 Wuppertal  
Tel: +49 (0)2 02 / 40 45-0  
E-Mail: [info@wera.de](mailto:info@wera.de)

#### Doppelklingenverzahnung



Durch die Doppelklingenkonstruktion wird aus 38 robusten Zähnen eine 76er Feinzahn-Teilung erreicht. Diese 76er Teilung führt zu einem sehr geringen Rückholwinkel von 4,7°.

#### Kugelarretierung



Die Kugelarretierung sorgt für sicheren Sitz der Nüsse und des Zubehörs und damit auch für verlässliche Sicherheit während des Verschraubens.

#### Take it easy Werkzeugfinder



Take it easy Werkzeugfinder mit Farbkennzeichnung nach Größen – zum einfachen und schnellen Finden des benötigten Werkzeugs. Größenleitsystem bei Werkzeugen für Innensechskantschrauben (Winkelschlüssel, Zyklop Bit-Nüsse), Außensechskantschrauben und -mutter (Joker Maulschlüssel, Zyklop Nüsse und Zyklop Nüsse mit Haltefunktion) und TORX® Schrauben (Winkelschlüssel, Zyklop Bitnüsse).

#### Textile Boxen



Die textilen Boxen ermöglichen dem Anwender eine hohe Mobilität bei geringem Platzbedarf. Die aus der Vergangenheit bekannten Blechkästen, zu deren Transport mindestens eine Hand benötigt wird, können nun durch die kompakte Box ersetzt werden. Und das deutlich reduzierte Gewicht eines Satzes macht das Tragen viel angenehmer als je zuvor. Empfindliche Oberflächen werden bei der Ablage geschont, und unglaublich robust sind die textilen Boxen auch noch. Sogar das Runterfallen übersteht die textile Box samt Werkzeug unbeschadet.

#### Weblink

[https://products.wera.de/de/knarren\\_und\\_zubehoer\\_die\\_zyklop-knarren\\_die\\_zyklop\\_knarren\\_3\\_8\\_die\\_zyklop\\_metal\\_knarre\\_push\\_3\\_8\\_8100\\_sb\\_10.html](https://products.wera.de/de/knarren_und_zubehoer_die_zyklop-knarren_die_zyklop_knarren_3_8_die_zyklop_metal_knarre_push_3_8_8100_sb_10.html)

Wera - 8100 SB 10  
05004050001 - 4013288173935

Wera Werkzeuge GmbH  
Korzter Straße 21-25  
D-42349 Wuppertal  
Tel: +49 (0)2 02 / 40 45-0  
E-Mail: [info@wera.de](mailto:info@wera.de)