

EAN:	4013288108074	Abmessung:	105x37x37 mm
Teilenr:	05007674001	Gewicht:	105 g
Artikel-Nr:	334 SK	Ursprungsland:	CZ
		Zolltarifnr.:	82054000

- Schraubendreher für Schlitzschrauben
- Harte Griffzonen für hohe Arbeitsgeschwindigkeit, weiche Griffzonen für hohe Drehmomentübertragung
- Mit Werkzeugfinder Take it easy: Farbkennzeichnung nach Profilen und Größenstempelung
- Mit Sechskantklinge und Schlüsselhilfe zur Übertragung höherer Drehmomente
- Lasertip-Spitze für mehr Halt im Schraubenkopf

Hochwertiger Kraftform Plus Schraubendreher mit Sechskantklinge. Mehrkomponentiger Kraftform Plus Griff. Harte Griffzonen für hohe Arbeitsgeschwindigkeit, während weiche Griffzonen hohe Drehmomentübertragung garantieren. Lasertip-Spitzen: Microrauhe Oberfläche, die sich im Schraubenkopf festbeißt. Dadurch weniger Ausrutscher, weniger Aufpressdruck notwendig. Mit Schlüsselhilfe zum Übertragen höherer Drehmomente. „Take it easy“ Werkzeugfinder mit Farbkennzeichnung nach Profilen und Größenstempelung – zum einfachen und schnellen Finden des benötigten Werkzeugs. Mit Sechskantabrollschutz gegen Wegrollen.

KRAFTFORM
ERGONOMICS

LASERTIP

ANTI
ROLL-OFFHEXAGON
BOLSTERHEXAGON
BLADETAKE IT EASY
TOOL FINDER**Weblink**
https://products.wera.de/de/schraubendreher_kraftform_plus_serie_300_334_sk.html

Wera - 334 SK

05007674001 - 4013288108074

Wera Werkzeuge GmbH

Korzter Straße 21-25

D-42349 Wuppertal

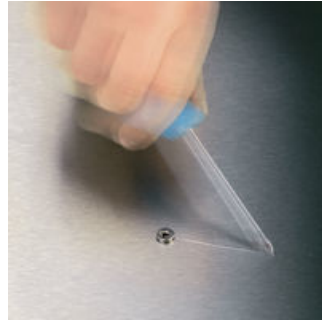
Tel: +49 (0)2 02 / 40 45-0

E-Mail: info@wera.de

**Lasertip verhindert
Herausrutschen**



Kraftform Plus Schraubendreher – begreifbare Ergonomie. Schon das gesamte Hand-Arm-System – auch im Dauereinsatz. Im Zusammenspiel mit weiteren technischen und praktischen Produktvorteilen wie der Lasertip-Spitze für sicheren Sitz in der Schraube sind Kraftform-Schraubendreher die ideale Wahl, wenn es um die Handverschraubung geht.



Immer wieder passiert es, dass man beim Verschrauben aus der Schraube rutscht. Manchmal werden dabei wertvolle Oberflächen beschädigt oder man verletzt sich sogar. Die Spitze von Wera Lasertip-Schraubendrehern wird mit Laserstrahlen mikroskopisch fein aufgeraut. Diese raue Oberfläche „beißt“ sich förmlich im Schraubenkopf fest. Das unbeabsichtigte Herausrutschen kann damit vermieden werden.

Lasertip



Mittels eng fokussiertem Laserlicht wird eine scharfkantige Oberflächenstruktur erzeugt. Die Laserbehandlung bewirkt eine Härte der Spuren von bis zu 1000 HV 0,3. Wera Lasertip krallt sich im Schraubenkopf fest und verhindert das Herausrutschen aus dem Schraubenkopf. Bei Schlitz, Phillips und Pozidriv.

Verringerte Anpresskraft



Wera Lasertip verringert die benötigte Anpresskraft und erhöht die Kraftübertragung. Das Schrauben wird sicherer und komfortabler.

Weblink

https://products.wera.de/de/schraubendreher_kraftform_plus_serie_300_334_sk.html

Wera - 334 SK
05007674001 - 4013288108074

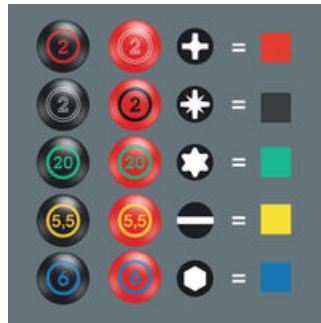
Wera Werkzeuge GmbH
Korzter Straße 21-25
D-42349 Wuppertal
Tel: +49 (0)2 02 / 40 45-0
E-Mail: info@wera.de

Mit Sechskantklinge und Schlüsselhilfe



Mit Sechskantklinge und Schlüsselhilfe zur Übertragung höherer Drehmomente.

Take it easy Werkzeugfinder



Schraubendreher Take it easy: Farbkennzeichnung nach Profilen und Größenstempelung.

Kraftform



Die Grundüberlegung zur Urform des Kraftform-Griffes – die Hand soll die Form des Handgriffs vorgeben – hat sich bis heute als richtig erwiesen. Bereits in den 60er Jahren entwickelte Wera mit dem weltweit anerkannten Fraunhofer-Institut für Arbeitswirtschaft und Organisation einen Schraubendrehergriff, der in der Form der menschlichen Hand angepasst ist. Nach langer Entwicklungsarbeit wurde 1968 der Wera Kraftform-Griff in den Markt eingeführt. Bis heute wurde er durch neue Technologien optimiert, jedoch hat er die bewährte Form behalten, denn auch die menschliche Hand hat sich seitdem nicht geändert.

An die Hand angepasst



Durch die hervorragend an die Hand angepasste Form des Kraftform-Griffs werden Handverletzungen wie Blasen und Schwielen vermieden. Wera Kraftform: Synonym für begreifbare Ergonomie!

Weitere Varianten dieser Produktfamilie:

	mm	mm	mm	mm	mm	mm	inch	inch
05007670001	0,6	3,5	4	-	75	81	9/64	3
05007671001	0,8	4,0	4	-	90	81	5/32	3 1/2
05007672001	0,8	4,5	5	8	90	98	0,178	3 1/2
05007673001	1,0	5,5	6	10	100	98	7/32	4
05007674001	1,2	6,5	6	10	125	105	1/4	5
05007675001	1,2	7,0	6	10	125	105	9/32	5
05007676001	1,6	9,0	8	13	150	112	11/32	6
05007677001	1,6	10,0	8	13	175	112	3/8	7

Weblink

https://products.wera.de/de/schraubendreher_kraftform_plus_serie_300_334_sk.html

Wera - 334 SK
05007674001 - 4013288108074

Wera Werkzeuge GmbH
Korzter Straße 21-25
D-42349 Wuppertal
Tel: +49 (0)2 02 / 40 45-0
E-Mail: info@wera.de