

# 8006 SC 1 Zyklus Hybrid-Knarrensatz, 1/2"-Antrieb, metrisch, 13-teilig

Die Zyklus Hybrid Knarre, 1/2"



**EAN:** 4013288182159  
**Teilenr:** 05004090001  
**Artikel-Nr:** 8006 SC 1

**Abmessung:** 325x150x75 mm  
**Gewicht:** 2624 g  
**Ursprungsland:** CZ  
**Zolltarifnr.:** 82041100

- Umschalthebel für bequemen Richtungswechsel
- Feinverzahnung mit 72 Zähnen für einen Rückholwinkel von nur 5°
- Kompakte, textile Box mit hoher Robustheit, geringem Gewicht und Volumen
- Nüsse mit Haltefunktion und Farbkennzeichnung nach Größen
- Leichtgängiger Drehmechanismus für sicheren Halt und leichte Entnahme der Werkzeuge

Zyklus Hybrid-Knarrensatz, 1/2"-Antrieb, metrisch. Mit Knarre Zyklus Hybrid, Hybrid-Griffverlängerung, Verlängerung und 10 Nüssen



## Weblink

[https://products.wera.de/de/knarren\\_und\\_zubehoer\\_die\\_zyklus-knarren\\_die\\_zyklus\\_knarren\\_1\\_2\\_die\\_zyklus\\_hybrid\\_knarre\\_1\\_2\\_8006\\_sc\\_1.html](https://products.wera.de/de/knarren_und_zubehoer_die_zyklus-knarren_die_zyklus_knarren_1_2_die_zyklus_hybrid_knarre_1_2_8006_sc_1.html)

Wera - 8006 SC 1  
05004090001 - 4013288182159

Wera Werkzeuge GmbH  
Korzter Straße 21-25  
D-42349 Wuppertal  
Tel: +49 (0)2 02 / 40 45-0  
E-Mail: info@wera.de

Die Zyklus Hybrid Knarre, 1/2"

Satz-Inhalt:



**8006 C**  
05003780001 1 x 1/2" x 281 mm



**8797 C**  
05003781001 1 x 271 mm



**8794 LC**  
05003638001 1 x 1/2" x 250 mm

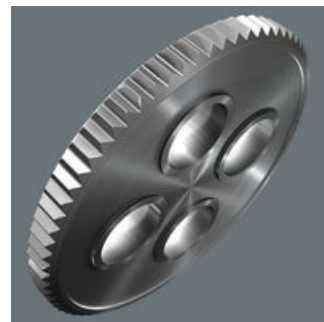


**8790 HMC HF**  
05003730001 1 x 10 x 37 mm  
05003731001 1 x 11 x 37 mm  
05003732001 1 x 12 x 37 mm  
05003733001 1 x 13 x 37 mm  
05003734001 1 x 14 x 37 mm  
05003735001 1 x 15 x 37 mm  
05003736001 1 x 16 x 37 mm  
05003737001 1 x 17 x 37 mm  
05003738001 1 x 18 x 37 mm  
05003739001 1 x 19 x 37 mm



**K240**  
1 x 240 x 50 mm

Niedriger Rückschwenkwinkel



Die mit 72 Zähnen feinverzahnten Umschaltnarren haben einen niedrigen Rückschwenkwinkel von nur 5°. Der kleine Hub ermöglicht schnelles und präzises Arbeiten in allen Einbaulagen.

Kugelarretierung



Die Kugelarretierung sorgt für sicheren Sitz der Nüsse und des Zubehörs und damit auch für verlässliche Sicherheit während des Verschraubens.

Kraftform



Der mehrkomponentige Griff basiert auf der bewährten Kraftform Griffform und ist speziell für Druck- und Zugbelastung optimiert worden.

Weblink

[https://products.wera.de/de/knarren\\_und\\_zubehoer\\_die\\_zyklus-knarren\\_die\\_zyklus\\_knarren\\_1\\_2\\_die\\_zyklus\\_hybrid\\_knarre\\_1\\_2\\_8006\\_sc\\_1.html](https://products.wera.de/de/knarren_und_zubehoer_die_zyklus-knarren_die_zyklus_knarren_1_2_die_zyklus_hybrid_knarre_1_2_8006_sc_1.html)

Wera - 8006 SC 1  
05004090001 - 4013288182159

Wera Werkzeuge GmbH  
Korzter Straße 21-25  
D-42349 Wuppertal  
Tel: +49 (0)2 02 / 40 45-0  
E-Mail: info@wera.de

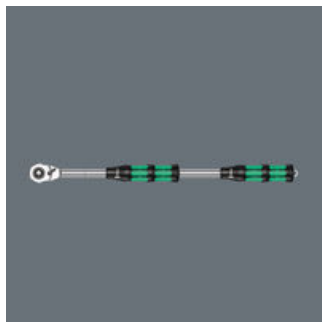
Die Zyklus Hybrid Knarre, 1/2"

Mehr Kraftübertragung



Größere Gesamtlänge für mehr Kraftübertragung.

Hybrid Verlängerung



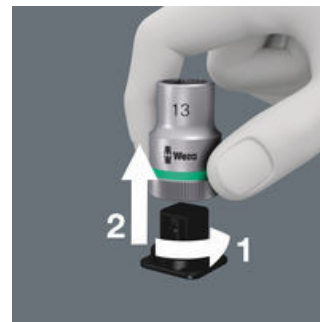
Mit der Verlängerung kann noch mehr Kraft übertragen werden.

Take it easy Werkzeugfinder



Take it easy Werkzeugfinder mit Farbkennzeichnung nach Größen – zum einfachen und schnellen Finden des benötigten Werkzeugs. Größenleitsystem bei Werkzeugen für Innensechskantschrauben (Winkelschlüssel, Zyklus Bit-Nüsse), Außensechskantschrauben und -mutter (Joker Maulschlüssel, Zyklus Nüsse und Zyklus Nüsse mit Haltefunktion) und TORX® Schrauben (Winkelschlüssel, Zyklus Bitnüsse).

Sicherer Halt und leichte Entnahme



Der neue leichtgängige Drehmechanismus garantiert sowohl die sichere und klapperfreie Aufbewahrung als auch die einfache Entnahme des Werkzeugs.

Weblink

[https://products.wera.de/de/knarren\\_und\\_zubehoer\\_die\\_zyklus-knarren\\_die\\_zyklus\\_knarren\\_1\\_2\\_die\\_zyklus\\_hybrid\\_knarre\\_1\\_2\\_8006\\_sc\\_1.html](https://products.wera.de/de/knarren_und_zubehoer_die_zyklus-knarren_die_zyklus_knarren_1_2_die_zyklus_hybrid_knarre_1_2_8006_sc_1.html)

Wera - 8006 SC 1  
05004090001 - 4013288182159

Wera Werkzeuge GmbH  
Korzter Straße 21-25  
D-42349 Wuppertal  
Tel: +49 (0)2 02 / 40 45-0  
E-Mail: info@wera.de