

**8100 SB HF 1 Zyklus Metal-Knarrensatz, Umschalthebel, mit Haltefunktion,
3/8"-Antrieb, metrisch, 13-teilig**
Die Zyklus Metal Knarre Switch, 3/8"



EAN:	4013288195081	Abmessung:	260x105x50 mm
Teilenr:	05003785001	Gewicht:	1285 g
Artikel-Nr:	8100 SB HF 1	Ursprungsland:	CZ
		Zolltarifnr.:	82041100

- Extrem schlanke Knarre mit langem Hebel
- Hohe Robustheit ohne Drehmomenteinschränkung
- Rückholwinkel von nur 5 Grad
- Bequemer Richtungswechsel dank Umschalthebel
- Mit Werkzeugfinder Take it easy: Farbkennzeichnung nach Größen

Unglaublich kompakte Satzanordnung für viel Werkzeug auf engem Raum. Völlig neues Knarrensatz-Gefühl dank neuartiger textiler Boxen mit sehr hoher Robustheit und Langlebigkeit. Aufrecht positionierbar zur übersichtlichen Lagerung im Werkstattregal. Zusätzlicher Oberflächenschutz durch textiles Außenmaterial. Geringes Gewicht und Volumen für vereinfachte Mobilität. Mit Werkzeugfinder "Take it easy": Farbkennzeichnung nach Größen.



Weblink

https://products.wera.de/de/knarren_und_zubehoer_die_zyklus-knarren_die_zyklus_knarren_3_8_die_zyklus_metal_knarre_switch_3_8_8100_sb_hf_1.html

Wera - 8100 SB HF 1
05003785001 - 4013288195081

Wera Werkzeuge GmbH
Korzter Straße 21-25
D-42349 Wuppertal
Tel: +49 (0)2 02 / 40 45-0
E-Mail: info@wera.de

**8100 SB HF 1 Zyklus Metal-Knarrensatz, Umschalthebel, mit Haltefunktion,
3/8"-Antrieb, metrisch, 13-teilig**
Die Zyklus Metal Knarre Switch, 3/8"



Satz-Inhalt:



8004 B
05004034001 1 x 3/8" x 222 mm



8790 HMB HF
05003742001 1 x 8 x 29 mm
05003744001 1 x 10 x 29 mm
05003746001 1 x 12 x 29 mm
05003747001 1 x 13 x 29 mm
05003749001 1 x 15 x 29 mm
05003750001 1 x 16 x 29 mm
05003751001 1 x 17 x 29 mm
05003752001 1 x 18 x 29 mm
05003753001 1 x 19 x 29 mm



8794 LB
05003583001 1 x 3/8" x 200 mm



8794 B
05003584001 1 x 3/8" x 76 mm



ME1
05050005001 1 x 43 x 14 mm

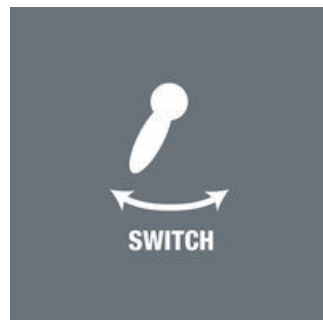


K240
1 x 240 x 50 mm

Zyklus Metal Switch

Schlank

Umschaltbar



Aufgrund der immer enger werdenden Arbeitsbereiche wird es auch für Knarren immer enger. Dieses Problem hat Wera gelöst. Daher haben sich unsere Produktentwickler besonders intensiv in enge Arbeitssituationen eingedacht. Herausgekommen ist die extrem schlanke und robuste Knarre Zyklus Metal mit langem Hebel. Wenn der Richtungswechsel schnell gehen soll, ist die Knarre Zyklus Metal Switch das richtige Werkzeug.



Extrem schlank. Langer Hebel. Geschmiedete Vollmetallknarre aus Chrom-Molybdän.



Dank des Umschalthebels ist der Richtungswechsel schnell und bequem möglich.

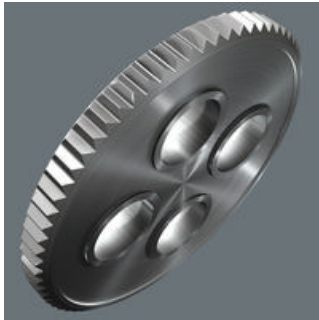
Weblink

https://products.wera.de/de/knarren_und_zubehoer_die_zyklus-knarren_die_zyklus_knarren_3_8_die_zyklus_metal_knarre_switch_3_8_8100_sb_hf_1.html

Wera - 8100 SB HF 1
05003785001 - 4013288195081

Wera Werkzeuge GmbH
Korzter Straße 21-25
D-42349 Wuppertal
Tel: +49 (0)2 02 / 40 45-0
E-Mail: info@wera.de

Kleiner Rückholwinkel



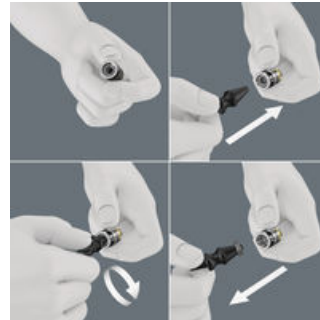
Feinverzahnung mit 72 Zähnen für einen Rückholwinkel von nur 5°

Steckschlüsseinsatz mit Haltefunktion für Außensechskant-Schrauben



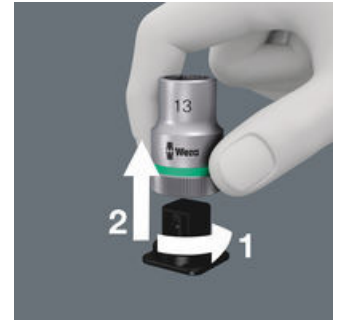
Die Klemmung der Außensechskant-Schraube im Steckschlüsseinsatz wird durch zwei federnde Kugeln und einen dauerelastischen hochfesten Schrumpfschlauch gewährleistet. Dieser wird durch einen vorderen Stahlbund wirksam gegen mechanische Verletzungen geschützt. Besonders hilfreich in schwer zugänglichen Arbeitsbereichen, wo man die zweite Hand nicht zum Festhalten der Schraube nutzen kann.

Mutterentnahme-Werkzeug



Mit diesem Werkzeug können Schraubenmutter einfach aus Steckschlüsseinsätzen mit Haltefunktion entnommen werden.

Sicherer Halt und leichte Entnahme



Der neue leichtgängige Drehmechanismus garantiert sowohl die sichere und klapperfreie Aufbewahrung als auch die einfache Entnahme des Werkzeugs.

Weblink

https://products.wera.de/de/knarren_und_zubehoer_die_zyklus-knarren_die_zyklus_knarren_3_8_die_zyklus_metal_knarre_switch_3_8_8100_sb_hf_1.html

Wera - 8100 SB HF 1
05003785001 - 4013288195081

Wera Werkzeuge GmbH
Korzter Straße 21-25
D-42349 Wuppertal
Tel: +49 (0)2 02 / 40 45-0
E-Mail: info@wera.de