

8100 SC 8 Zyklop Metal-Knarrensatz, Umschalthebel, 1/2"-Antrieb, metrisch,  
28-teilig  
Die Zyklop Metal Knarre Switch, 1/2"



<b>EAN:</b>	4013288173881	<b>Abmessung:</b>	325x145x65 mm
<b>Teilenr:</b>	05004078001	<b>Gewicht:</b>	2880 g
<b>Artikel-Nr:</b>	8100 SC 8	<b>Ursprungsland:</b>	CZ
		<b>Zolltarifnr.:</b>	82041100

- Bequemer Richtungswechsel dank Umschalthebel
- Extrem schlanke Knarre mit langem Hebel
- Rückholwinkel von nur 5 Grad
- Mit Werkzeugfinder Take it easy: Farbkennzeichnung nach Größen

Unglaublich kompakte Satzanordnung für viel Werkzeug auf engem Raum. Völlig neues Knarrensatz-Gefühl dank neuartiger textiler Boxen mit sehr hoher Robustheit und Langlebigkeit. Aufrecht positionierbar zur übersichtlichen Lagerung im Werkstattregal. Zusätzlicher Oberflächenschutz durch textiles Außenmaterial. Geringes Gewicht und Volumen für vereinfachte Mobilität. Mit Werkzeugfinder "Take it easy": Farbkennzeichnung nach Größen.



**Weblink**

[https://products.wera.de/de/knarren\\_und\\_zubehoer\\_die\\_zyklop-knarren\\_die\\_zyklop\\_knarren\\_1\\_2\\_die\\_zyklop\\_metal\\_knarre\\_switch\\_1\\_2\\_8100\\_sc\\_8.html](https://products.wera.de/de/knarren_und_zubehoer_die_zyklop-knarren_die_zyklop_knarren_1_2_die_zyklop_metal_knarre_switch_1_2_8100_sc_8.html)









Wera - 8100 SC 8  
05004078001 - 4013288173881

Wera Werkzeuge GmbH  
Korzter Straße 21-25  
D-42349 Wuppertal  
Tel: +49 (0)2 02 / 40 45-0  
E-Mail: info@wera.de

**8100 SC 8 Zyklop Metal-Knarrensatz, Umschalthebel, 1/2"-Antrieb, metrisch,  
28-teilig**  
Die Zyklop Metal Knarre Switch, 1/2"



**Satz-Inhalt:**

	<b>8004 C</b> 05004064001 1 x 1/2" x 281 mm		<b>8790 HMC</b> 05003601001 1 x 10 x 37 mm 05003602001 1 x 11 x 37 mm 05003603001 1 x 12 x 37 mm 05003604001 1 x 13 x 37 mm 05003605001 1 x 14 x 37 mm 05003606001 1 x 15 x 37 mm 05003607001 1 x 16 x 37 mm 05003608001 1 x 17 x 37 mm 05003609001 1 x 18 x 37 mm 05003610001 1 x 19 x 37 mm
	<b>8794 LC</b> 05003638001 1 x 1/2" x 250 mm		<b>8794 C</b> 05003639001 1 x 1/2" x 52 mm
	<b>8784 C2</b> 05003641001 1 x 5/16" x 1/2" x 50 mm		<b>851/2 Z PH</b> 05057710001 1 x PH 2 x 32 mm 05057715001 1 x PH 3 x 32 mm
	<b>867/2 Z TORX®</b> 05066901001 1 x TX 20 x 35 mm 05066900001 1 x TX 25 x 35 mm 05066905001 1 x TX 30 x 35 mm 05066910001 1 x TX 40 x 35 mm 05066915001 1 x TX 45 x 35 mm 05066920001 1 x TX 50 x 35 mm 05066902001 1 x TX 27 x 35 mm 05066925001 1 x TX 55 x 35 mm		<b>840/2 Z</b> 05057515001 1 x 5 x 30 mm 05057520001 1 x 6 x 30 mm 05057525001 1 x 8 x 30 mm 05057530001 1 x 10 x 30 mm

**Weblink**

[https://products.wera.de/de/knarren\\_und\\_zubehoer\\_die\\_zyklop-knarren\\_die\\_zyklop\\_knarren\\_1\\_2\\_die\\_zyklop\\_metal\\_knarre\\_switch\\_1\\_2\\_8100\\_sc\\_8.html](https://products.wera.de/de/knarren_und_zubehoer_die_zyklop-knarren_die_zyklop_knarren_1_2_die_zyklop_metal_knarre_switch_1_2_8100_sc_8.html)

Wera - 8100 SC 8  
05004078001 - 4013288173881

Wera Werkzeuge GmbH  
Korzter Straße 21-25  
D-42349 Wuppertal  
Tel: +49 (0)2 02 / 40 45-0  
E-Mail: info@wera.de

### Zyklop Metal Switch



Aufgrund der immer enger werdenden Arbeitsbereiche wird es auch für Knarren immer enger. Dieses Problem hat Wera gelöst. Daher haben sich unsere Produktentwickler besonders intensiv in enge Arbeitssituationen eingedacht. Herausgekommen ist die extrem schlanke und robuste Knarre Zyklop Metal mit langem Hebel. Wenn der Richtungswechsel schnell gehen soll, ist die Knarre Zyklop Metal Switch das richtige Werkzeug.

### Schlank



Extrem schlank. Langer Hebel. Geschmiedete Vollmetallknarre aus Chrom-Molybdän.

### Umschaltbar



Dank des Umschalthebels ist der Richtungswechsel schnell und bequem möglich.

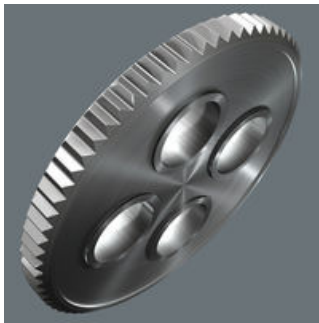
#### Weblink

[https://products.wera.de/de/knarren\\_und\\_zubehoer\\_die\\_zyklop-knarren\\_die\\_zyklop\\_knarren\\_1\\_2\\_die\\_zyklop\\_metal\\_knarre\\_switch\\_1\\_2\\_8100\\_sc\\_8.html](https://products.wera.de/de/knarren_und_zubehoer_die_zyklop-knarren_die_zyklop_knarren_1_2_die_zyklop_metal_knarre_switch_1_2_8100_sc_8.html)

Wera - 8100 SC 8  
05004078001 - 4013288173881

Wera Werkzeuge GmbH  
Korzter Straße 21-25  
D-42349 Wuppertal  
Tel: +49 (0)2 02 / 40 45-0  
E-Mail: [info@wera.de](mailto:info@wera.de)

#### Kleiner Rückholwinkel



Feinverzahnung mit 72 Zähnen für einen Rückholwinkel von nur 5°

#### Take it easy Werkzeugfinder



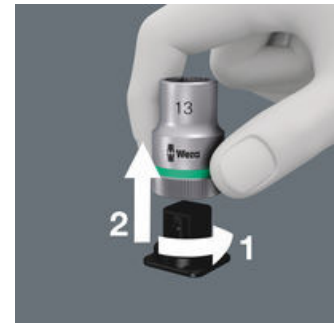
Take it easy Werkzeugfinder mit Farbkennzeichnung nach Größen – zum einfachen und schnellen Finden des benötigten Werkzeugs. Größenleitsystem bei Werkzeugen für Innensechskantschrauben (Winkelschlüssel, Zyklop Bit-Nüsse), Außensechskantschrauben und -mutter (Joker Maulschlüssel, Zyklop Nüsse und Zyklop Nüsse mit Haltefunktion) und TORX® Schrauben (Winkelschlüssel, Zyklop Bitnüsse).

#### Textile Boxen



Die textilen Boxen ermöglichen dem Anwender eine hohe Mobilität bei geringem Platzbedarf. Die aus der Vergangenheit bekannten Blechkästen, zu deren Transport mindestens eine Hand benötigt wird, können nun durch die kompakte Box ersetzt werden. Und das deutlich reduzierte Gewicht eines Satzes macht das Tragen viel angenehmer als je zuvor. Empfindliche Oberflächen werden bei der Ablage geschont, und unglaublich robust sind die textilen Boxen auch noch. Sogar das Runterfallen übersteht die textile Box samt Werkzeug unbeschadet.

#### Sicherer Halt und leichte Entnahme



Der neue leichtgängige Drehmechanismus garantiert sowohl die sichere und klapperfreie Aufbewahrung als auch die einfache Entnahme des Werkzeugs.

#### Weblink

[https://products.wera.de/de/knarren\\_und\\_zubehoer\\_die\\_zyklop-knarren\\_die\\_zyklop\\_knarren\\_1\\_2\\_die\\_zyklop\\_metal\\_knarre\\_switch\\_1\\_2\\_8100\\_sc\\_8.html](https://products.wera.de/de/knarren_und_zubehoer_die_zyklop-knarren_die_zyklop_knarren_1_2_die_zyklop_metal_knarre_switch_1_2_8100_sc_8.html)

Wera - 8100 SC 8  
05004078001 - 4013288173881

Wera Werkzeuge GmbH  
Korzter Straße 21-25  
D-42349 Wuppertal  
Tel: +49 (0)2 02 / 40 45-0  
E-Mail: [info@wera.de](mailto:info@wera.de)