

## PRODUKTDATENBLATT

---

Artikelnummer 216306

---

EAN 4015609012770

Hersteller WALTHER-WERKE

WEEE-Reg.-Nr: DE 22131895

---

### Produktbeschreibung

---

MONDO Winkelstecker 16A 3P 6h mit dem Gehäusehinterteil in lichtgrau



Produktbild

### Ausführliche Artikelbeschreibung

---

WALTHER Winkelstecker 16A 3P 230V 6h IP44  
Kleinspannungs-Steckvorrichtung der Serie MONDO  
aus PA6-Material  
mit Schraubanschluss  
Hinterteil in lichtgrau (RAL 7035)

### Bestellinformationen

---

Bestelleinheit	Stück
Zolltarifnummer	85366990
Nettogewicht	0,1064 kg
Verpackungseinheit (VPE)	10
Länge der Verpackung	0,31 m
Breite der Verpackung	0,163 m
Tiefe der Verpackung	0,113 m
Bruttogewicht(VPE)	1,176 kg





---

### Konformitäten

---

CE-Konformität	√
RoHS-Richtlinie	2011/65/EU
RoHS-Richtlinie	2015/863/EU
REACH-Verordnung	1907/2006

## Zertifikate

VDE/ENEC certification	40024787	
UL certification	No. E329476	
UL certification	No. E188992	
EAC certification	BY112.02.01.020 06090	

## Klassifikationssystem

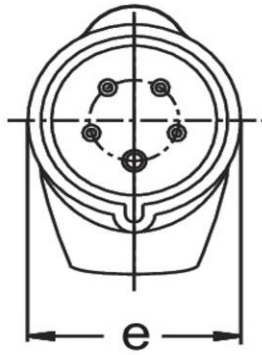
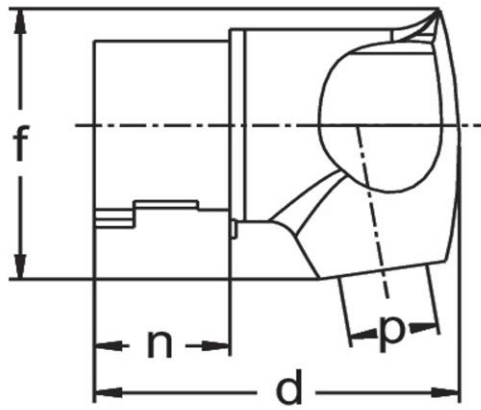
Klassifikationssystem	ETIM_7.0
ETIM Klasse	EC000140

## Technische Produktdaten

IEC-Stromstärke	16 A
UL/CSA-Stromstärke (wenn UL-Ausführung gewünscht)	20 A
Polzahl	3
Spannung nach EN 60309-2	230 V (50+60Hz) blau
Uhrzeit-Stellung	6 h
Kennfarbe	blau
Leiterquerschnitt	1 - 2,5 mm <sup>2</sup>
Kabeldurchmesser	8 - 15 mm
Abmantellänge	30 mm +/- 2 mm
Abisolierlänge	10 mm +/- 1 mm
Max. Drehmoment Schraubanschluss	0,8 Nm
Max. Drehmoment Kabelverschraubung	4 Nm
RAL-Nummer	7035
Schutzart (IP)	IP44
Anschluss technik	Schraubklemme
Kontaktmaterial	Messing Standard
Kabeleinführung	Knickschutztülle
Steckrichtung	rechtwinklig
Werkstoff	Kunststoff
Brennbarkeitsklasse des Isolierstoffs nach UL 94	V2

Maßzeichnung
 

---



<b>Amp.</b>	<b>16</b>
<b>Pole</b>	<b>3</b>
<b>d</b>	85
<b>e</b>	50,3
<b>f</b>	70
<b>n</b>	37
<b>p</b>	8/15