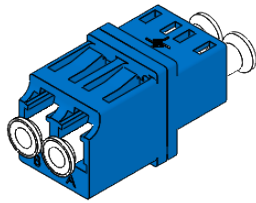
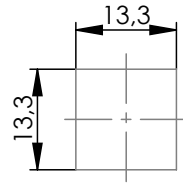
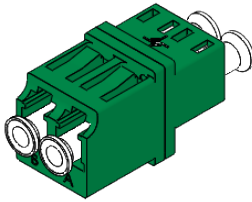


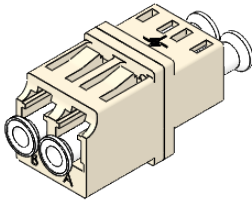
Einbaumaß /
Panel piercing
Z99



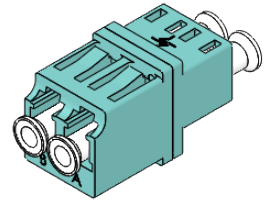
J08071A0000
Gehäuse blau / Housing blue



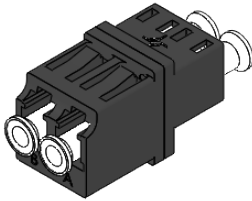
J08071A0004
Gehäuse grün / Housing green



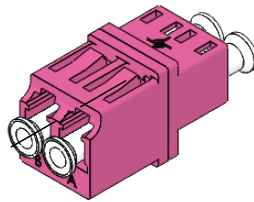
J08071A0002
Gehäuse beige / Housing beige



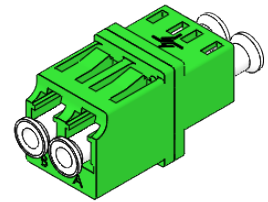
J08071A0017
Gehäuse türkis / Housing turquoise



J08071A0030
Gehäuse schwarz / Housing black



J08071A0048
Gehäuse erikaviolett /
Housing heather violet



J08071A0089
Gehäuse limettengrün /
Housing limegreen

Änd./ rev. index	Änderungs-Nr. / revision code	Datum/ date	Name/ name	Datum/ date	Name/ name	Gewicht/ weight [g]	Oberfläche/ surface [mm²]	Volumen/ volume [mm³]	Werkstoff/ material	siehe Tabelle / see table			
				30.06.2008	KR								
				07.07.2008	LT	ca./approx.	ca./approx.	ca./approx.		Oberfläche/ finish			
d	29407	23.02.2018	KR	Maßstab/ scale 1:1 Benennung/ title LC Duplex Kupplung, Kunststoffgehäuse, Keramik-Hülse LC Duplex Adaptor, Plastic housing, Ceramic sleeve								 Telegärtner GERÄTEBAU GMBH	
c	26584	27.02.2015	KR										
b	25825	19.05.2014	KR										
a	22361	11.02.2011	KR										
untolerierte Maße nach/ dimensions without tolerances according to DIN ISO 2768-m			untolerierte Form- und Lagetoleranzen / geometrical tolerances without tolerances			Untert./ doc. type	Zeichnungsnr./ drawing no.						
						D	J08071A0000						
						Ersatz für/ replaces			 Maße/ dimensions: mm Original : DIN A4 infor : Blatt/ sheet 1 von/ of 2				

Technische Daten / Technical Data

Optische Eigenschaften		<i>Optical Characteristics</i>
Einfügedämpfung	max. 0,4dB	<i>Insertion Loss</i>
Rückflußdämpfung	min. 50dB	<i>Return Loss</i>
Mechanische Eigenschaften		<i>Mechanical Characteristics</i>
Mechanische Lebensdauer	≥ 500	<i>Mating Durability</i>
Umweltanforderungen		<i>Environmental Requirements</i>
Mechanisch		<i>Mechanical</i>
Zugfestigkeit der Verriegelung	40N	<i>Strengths of Coupling Mechanism</i>
Schwingen (sinusförmig)	10Hz - 55Hz / 1Oktave/min	<i>Vibration (sinusoidal)</i>
Klimatisch		<i>Climatic</i>
Betriebstemperatur	-40°C bis / to +75°C	<i>Operating temperature</i>
Temperaturwechsel	-10°C bis / to +60°C; 12 cycles; t1=1h; 1°C/min	<i>Change of temperature</i>
Feuchte Wärme (konstant)	+40°C; rh =93% t=96h	<i>Damp heat (Stady State)</i>
Trockene Wärme	+60°C; t=96h	<i>Dry Heat</i>
Kälte	-10°C; t=96h	<i>Cold</i>
Werkstoffe		<i>Materials</i>
Gehäuse	Kunststoff / Plastic (PEI UL94 V-0) Farbe siehe Blatt 01 / Colour see sheet 01	<i>Housing</i>
Schlitzhülse	Zirkonia Keramik / Zirconia Ceramics	<i>Split sleeve</i>
Staubschutzkappe	Kunststoff / Plastic (PP)	<i>Dust cap</i>
Normen		<i>Standards</i>
Anwendungsneutrale Kommunikationskabelanlagen	ISO/IEC 11801:2002 EN50173-3:2006 EN50173-1:2007 ISO/IEC 24702:2006 DIN EN 61918 Entwurf / Draft 02.2007	<i>Generic cabling systems</i>
Steckverbinder	IEC61754-20 EN50377-7	<i>Connector</i>
Lichtwellenleiter-Verbindungselemente und passive Bauteile-Grundlegende Prüf und Messverfahren	IEC61300-2-x IEC61300-3-x	<i>Fibre optic interconnecting devices and passive components- Basic test and measurement procedures</i>

Änd./ rev. index	Änderungs-Nr. / revision code	Datum/ date	Name/ name	Datum/ date	Name/ name	Gewicht/ weight [g]	Oberfläche/ surface [mm²]	Volumen/ volume [mm³]	Werkstoff/ material	siehe Tabelle / see table	
			gez./ drawn	30.06.2008	KR						
			gepr./ appr	07.07.2008	LT	ca./approx.	ca./approx.	ca./approx.	Oberfläche/ finish		
d	29407	23.02.2018	KR	Benennung/ title						 Telegärtner GERÄTEBAU GMBH	
c	26584	27.02.2015	KR	LC Duplex Kupplung, Kunststoffgehäuse, Keramik-Hülse							
b	25825	19.05.2014	KR	LC Duplex Adaptor, Plastic housing, Ceramic sleeve							
a	22361	11.02.2011	KR								
untolerierte Maße nach/ dimensions without tolerances according to		untolerierte Form- und Lagertoleranzen / geometrical tolerances without tolerances		Unterl./ doc. type	Zeichnungsnr./ drawing no.				 Maße/ dimensions: mm		
DIN ISO 2768-m		 Tol. A + Tol. B (Tol. A + Tol. B)/2 Tol. A + Tol. B		D	J08071A0000				Original : DIN A4 infor :		
				Ersatz für/ replaces					Blatt/ sheet 2 von/ of 2		

Vertraulich / Confidential
 D-01774 Klingenberg Frauenstraße 1 Germany
 Phone: +49 035055/682-0 Fax: +49 35055/61224 www.geraetebau.telegaertner.com
 Alle Rechte vorbehalten / all rights reserved © Telegärtner Gerätebau GmbH