

**Mechanical characteristics**

cable group  
 interface dimensions acc. to assembly code  
 centre conductor  
 outer conductor

**Components**

centre contact  
 outer contact  
 other metal parts  
 crimp ferrule  
 insulator

**Electrical characteristics**

impedance  
 voltage proof  
 contact resistance  
 centre contact  
 outer contact

**Environmental**

RoHS compliant

**Mechanische Eigenschaften**

Kabelgruppe  
 Steckgesicht nach Montageanleitung  
 Innenleiter  
 Außenleiter

**Bauteile**

Innenkontakt  
 Außenkontakt  
 sonstige Metallteile  
 Crimprohr  
 Isolierung

**Elektrische Eigenschaften**

Wellenwiderstand  
 Prüfspannung  
 Durchgangswiderstand  
 Innenkontakt  
 Außenkontakt

**Umgebung**

RoHS konform

G 5: RG-223/U, RG-400/U  
 IEC 60169-12  
 B0605  
 crimp  
 crimp

**Materials / Material**

CuZn38Pb2  
 CuZn39Pb3  
 CuZn39Pb3  
 CuZn37 w  
 POM

**Finish / Oberfläche**

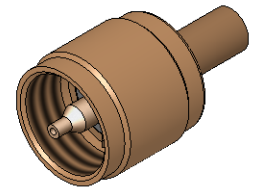
Cu2Ag5  
 Cu2Ni5  
 Cu2Ni5  
 Cu2Ni5



50 Ω  
 2 kV<sub>eff</sub> / 50 Hz

≤ 5 mΩ  
 ≤ 5 mΩ

2011/65/EU

M 1:1



Änd./ rev. index	Änderungs-Nr. / revision code	Datum/ date	Name/ name	Datum/ date	Name/ name	Gewicht/ weight [g]	
			gez./ drawn	03.11.2016	MA		
			gepr./ appr.	23.11.2016	KL	ca./approx. 20	
			Maßstab/ scale	Benennung/ title			
			2:1 (1:1)	UHF Straight Plug UHF-Kabelstecker			
			Untert./ doc. type	Zeichnungsnr./ drawing no.			 Maße/ dimensions: mm
			K	J01040A0009			
			Ersatz für/ replaces				Original : DIN A4
						Blatt/ sheet 1 von/ of 1	