

Mechanical characteristics
interface dimensions acc. to mating life

Components
centre contact
outer contact
spring washer
other metal parts

insulators
gaskets

Electrical characteristics
impedance

Environmental
RoHS compliant

Mechanische Eigenschaften
Steckgesicht nach Steckzyklen

Bauteile
Innenkontakt
Außenkontakt
Federscheibe
sonstige Metallteile

Isolierungen
Dichtungen

Elektrische Eigenschaften
Wellenwiderstand

Umgebung
RoHS konform

IEC 61169-8
>500

Materials / Material
CuZn39Pb3
CuZn39Pb3
CuBe2
CuZn39Pb3
GD-ZnAl4Cu1

PTFE
silicone/ Silikon

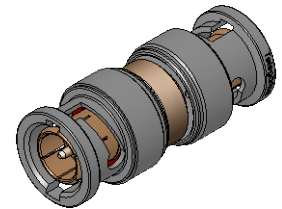
75 Ω



2011/65/EU

Finish / Oberfläche
NiP-Au
Cu2Ni5

Cu2Ni5
Cu6Ni6

M 1:1



Änd./ rev. index	Änderungs-Nr. / revision code	Datum/ date	Name/ name	gez./ drawn	Datum/ date	Name/ name	Gewicht/ weight [g]
					28.02.2018	MA	
				gepr./ appr.	29.03.2018	HR	ca./approx. 19
Maßstab/ scale				Benennung/ title			
2:1 (1:1)				BNC Adaptor (m-m) BNC-Kupplung (m-m)			
untol. Maße/ dim. without tolerances according to				Untert./ doc. type		Zeichnungsnr./ drawing no.	
				K		J01005A1230	
Ersatz für/ replaces							
							
				 Maße/ dimensions: mm			
				Original : DIN A4			
				Blatt/ sheet 1 von/ of 1			