

LED-Feuchtraum-Wannenleuchte

161 12L42 FF/FC

[Artikelnummer : 16117 0802]

Allgemeine Produktbeschreibung

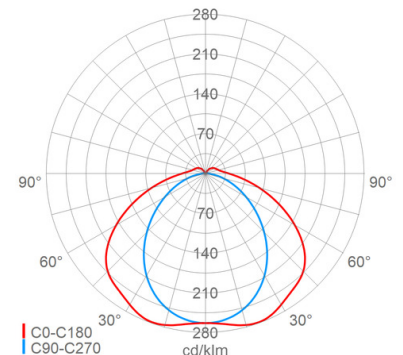
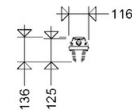
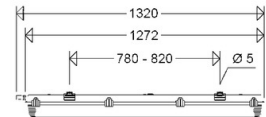
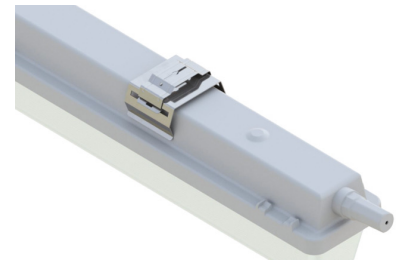
Robuste LED-Feuchtraum-Wannenleuchte mit hochschlagfestem glasfaserverstärktem Polyestergehäuse und satiniertes Abschlusswanne mit hoher Schlagfestigkeit. Mehrteilige unverlierbare Verschlussklammern, davon zwei Sicherheitsverschlüsse, Silikondichtung. Lackierter Aluminiumreflektor mit hocheffizienten Zhaga-konformen LED-Modulen und EVG mit Überlast- und Kurzschlusschutz. Vormontiertes Schnellbefestigungssystem FastFix und Schnellsteckverbindung FastConnect.

Allgemeine Produktvorteile

- robuste, extrem belastbare Qualitätsleuchte für den rauen Industrieinsatz
- hochschlagfestes Gehäuse, hervorragend chemikalien- und UV-beständig
- Abschlusswanne mit hoher mechanischer Stabilität
- höchst effizient durch Verwendung qualitativ hochwertiger EVG und LED-Module
- homogene Ausleuchtung durch satinierte Leuchtenwanne, angenehme Lichtwahrnehmung, gute Blendungsbegrenzung
- FastFix & FastConnect - Montage und elektrischer Anschluss ohne Öffnen der Leuchte
- Zeitersparnis bei der Montage $\geq 60\%$
- EVG und Reflektor mit LED-Modulen vor Ort von Fachpersonal auswechselbar (keine Einwegleuchte)
- zukunftssicher durch Verwendung Zhaga-konformer LED-Module

Einsatzbereiche

Feuchte, nasse, staubige Räume und überdachte Außenbereiche in Handwerk, Handel, Gewerbe, Industrie etc.



LED-Feuchtraum-Wannenleuchte

161 12L42 FF/FC

[Artikelnummer : 16117 0802]

Technische Daten**Kenndaten**

Leuchtmittel:	LED
LED-Modulstandard:	Zhaga
Austauschbarkeit:	Leuchtmittel und EVG von elektrotechn. Fachkraft tauschbar
Systemleistung:	27 W
Leuchtenlichtstrom:	4240 lm
Lichtausbeute:	157 lm/W
Farbtemperatur:	4000 K
Farbwiedergabe Ra:	≥ 80
Lichtfarbe:	840
Zul. Umgebungstemperatur T _a :	-20 °C bis +40 °C
Vorschaltgerät:	1 x EVG, Überlastschutz , Kurzschlusschutz

Lichttechnik

Abstrahlcharakteristik:	symmetrisch-breitstrahlend
Abstrahlwinkel:	120 °
Photobiologische Sicherheit:	RG0

Lebensdauer

Nutzlebensdauer LED:	L80>70000 h (@ T _a max), L90>50000 h (@ T _a 25°C)
----------------------	---

Elektrischer Anschluss

Nennspannung:	220 - 240 V, 50/60 Hz
Anschlussklemme:	Steckverbindung, 3-polig, 0,5 - 2,5 mm ²
Max. Anzahl bei LS B16:	16
LS B10/B13/B20/B25:	10/12/20/24
LS C10/C13/C16/C20/C25:	16/21/27/33/41
Einführungen:	Kunststoff, 7,5 - 12,5 mm

Gehäuse

Gehäusematerial:	glasfaserverstärktes Polyester
Farbe:	grau

Abdeckung

Art/Material:	Wanne (PMMA)
Eigenschaft:	satiniert
Verschluss:	Klammern (Kunststoff)

Montage

Montageart (ggf. Zubehör erforderlich):	Deckenmontage, Wandmontage, Deckenmontage mit Bügel, Deckenmontage mit Winkel, abgependelt, Tragschiene, Wandmontage mit Bügel, Wandmontage mit Winkel
---	--

Montage

Gebrauchslage:	nach unten strahlend, nach vorne strahlend, waagrecht
Befestigung:	Schnellmontagesystem FastFix

Eigenschaften / Zertifikate

Schutzklasse:	I
IP Schutzart:	IP65
Stoßfestigkeit (IK):	IK05
Begrenzte	
Oberflächentemperatur:	D
Prüfzeichen/Kennzeichnung:	CE
Energieeffizienzklasse:	C

Abmessung / Gewicht

Länge:	1320,00 mm
Breite/Durchmesser:	116,00 mm
Höhe:	136,00 mm
Gewicht:	2,72 kg
EAN/GTIN:	4041254333281

LED-Feuchtraum-Wannenleuchte

161 12L42 FF/FC

[Artikelnummer : 16117 0802]

Optionales Zubehör/Ersatzteile

Artikelnummer	Artikelbezeichnung	Artikelbeschreibung
16111 9035	161018 F	Ersatzglas PMMA satiniert für 161 06..
16111 9031	161036 F	Ersatzglas PMMA satiniert für 161 12..
16111 9032	161058 F	Ersatzglas PMMA satiniert für 161 15..
16111 9036	161018 FPC	Ersatzglas PC satiniert für 161 06..
16111 9033	161036 FPC	Ersatzglas PC satiniert für 161 12..
16111 9034	161058 FPC	Ersatzglas PC satiniert für 161 15..
16111 9017	161018 LM	Ersatzglas LM Ausführung für 161 06..
16111 9018	161036 LM	Ersatzglas LM Ausführung für 161 12..
16111 9019	161058 LM	Ersatzglas LM Ausführung für 161 15..
90004 0001	SK 120	Schutzkorb pulverbeschichtet für 161 06..
90004 0002	SK 140	Schutzkorb pulverbeschichtet für 161 12../163 12..
90004 0003	SK 165	Schutzkorb pulverbeschichtet für 161 15.. /163 15..
90053 9008	KK/KKS FR VE10	Verschlussklammern (10 Stück) mit 2 Sicherheitsverschlüssen
90055 9004	KE/KES VE10	Verschlussklammern (10 Stück) mit 2 Sicherheitsverschlüssen
90053 9004	KKS P	Sicherheitsverschlussklammern (1 Paar)
90055 9005	KES P	Sicherheitsverschlussklammern (1 Paar)
90063 9000	2511	Verschlussstopfen M20
25610 9000	2561	Verschraubung M25
25600 9000	2560	Verschraubung M25
90259 9002	DAE20	Druckausgleichselement M20
90259 9003	DAE20/25	Druckausgleichselement M20 mit Erweiterung M25
90093 0002	183 RO 112 A P	1 Paar Rohrschellen 1 1/2", Edelstahl, mit Abstützung
90094 0002	183 RO 2 A P	1 Paar Rohrschellen 2", Edelstahl, mit Abstützung
90045 9001	HW 30 P BR 161/2 163/4 175/6	1 Paar Haltewinkel 30°, Aluminium
90045 9002	HW 45 P BR 161/2 163/4 175/6	1 Paar Haltewinkel 45°, Aluminium
90045 9004	HW 60 P BR 161/2 163/4 175/6	1 Paar Haltewinkel 60°, Aluminium
90045 9003	HW 90 P BR 161/2 163/4 175/6	1 Paar Haltewinkel 90°, Aluminium
90049 0002	183 S	Schaukelhaken für Kettenaufhängung
90095 0001	183 DS	Deckenschiene Edelstahl mit Schraube M5
90295 9000	FB SENSOTEC-MINI Fernbedienung	IR-Fernbedienung für 161.. SENS/163.. SENS