



DE

Sicherheitshinweise

Um einen sicheren Betrieb des Produktes zu garantieren, beachten Sie bitte diese Anleitung und bewahren Sie diese auf, damit sie gegebenenfalls zu einem späteren Zeitpunkt verfügbar ist. Die geltenden Sicherheits- und Unfallverhütungsvorschriften sind einzuhalten. Unsachgemäßes Öffnen der Produkte ist nicht zulässig, es besteht Lebensgefahr durch elektrische Spannung. Reparaturen dürfen nur vom Hersteller durchgeführt werden. Die Montage und der elektrische Anschluss des Produktes müssen fachgerecht nach den Installationsvorschriften DIN VDE 0100 von einer fachkundigen Person (z.B. Elektroinstallateur) durchgeführt werden. Zudem sollten weitere landesspezifische und gesetzliche Bestimmungen und Richtlinien beachtet werden. Vor jeglichen Arbeiten an der Beleuchtungsanlage, ist diese spannungsfrei zu schalten. Stellen Sie vor der Inbetriebnahme sicher, dass von den nachgeschalteten Installationen oder angeschlossenen Verbrauchern keine Lebensgefahr besteht. Vor dem Einbau ist die übliche Funktionsprüfung durchzuführen. Bei LED-Lichtquellen beinhaltet die Funktionsprüfung auch eine Prüfung der Lichtfarbe. Sollte eine Fehlfunktion **vorhanden** sein, so ist dies vor der Montage der nobilÉ AG mitzuteilen. Um Wartungsarbeiten zu ermöglichen, sollte die Anlage auch nach der Installation zugänglich sein.

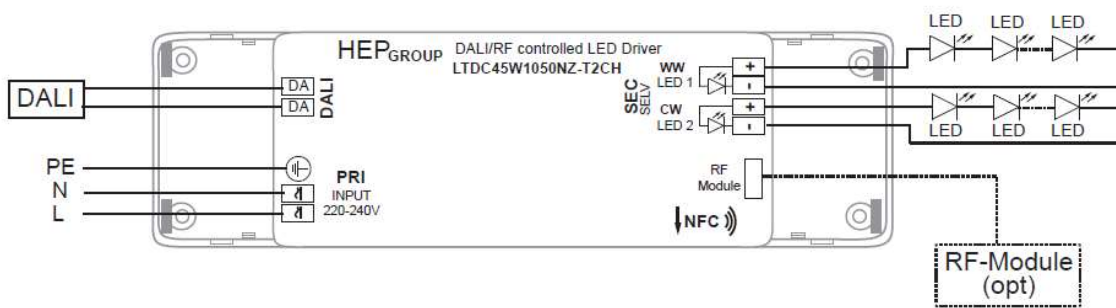
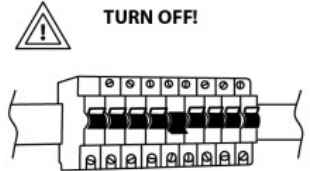
Hinweise

Netzleitungen nicht entlang des Betriebsgerätes verlegen, um Hochfrequenzkopplungen zu vermeiden.

Betriebsgerät zum Schutz gegen höhere Spannungsspitzen nicht im gleichen Lastkreis mit Leuchtstofflampen oder anderen induktiven Lasten, z.B. Motoren, betreiben. Es ist für eine ausreichende Belüftung des Betriebsgerätes zu sorgen. Die Ausgänge der Betriebsgeräte dürfen nicht parallel geschaltet werden und das Betriebsgerät darf sekundärseitig nicht geschaltet werden. Nur für LED-Modul verwenden.

Anschluss/Montage

- Die Montage und der elektrische Anschluss des Produktes müssen fachgerecht nach den Installationsvorschriften DIN VDE 0100 von einer fachkundigen Person (z.B. Elektroinstallateur) durchgeführt werden.
- Schalten Sie zuerst die Sicherung aus! Vor jeglichen Arbeiten an der Beleuchtungsanlage, ist diese spannungsfrei zu schalten.
- **Stellen** Sie eine gute Belüftung des Gehäuses sicher und platzieren Sie keine Gegenstände darauf. Es muss ein Mindestabstand von 10-15 cm zu anderen Wärmequellen (z.B. Heizung, Heizungsrohre, Deckenheizungen, usw.) eingehalten werden.
- Verwenden Sie nur zugelassene Anschlussleitungen für den Ein- und Ausgang (Installationsmaterial).
- Schließen Sie die Last (Leuchte/Panel/LED Band, usw.) an die Sekundärseite (SEC/U_{OUT}) an, dabei die Polarität beachten (Plus und Minus).
- Schließen Sie nun die Netzleitung ans LED Betriebsgerät (LED Konverter) (PRI/U_{IN}) an. Sind alle Anschlüsse verdrahtet, kann die Sicherung wiedereingeschaltet werden.



Leiterquerschnittsfläche für Eingangsklemme: 0,75-1,5 mm² (Kabeltype mindestens H03VVH2-F)
Querschnittsfläche des Leiters für Ausgangsklemme: 0,5-1,5 mm²

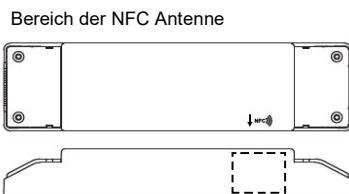
Drahtvorbereitung: 8-9mm

Ändern der Ausgangsstromeinstellung über das Smartphone

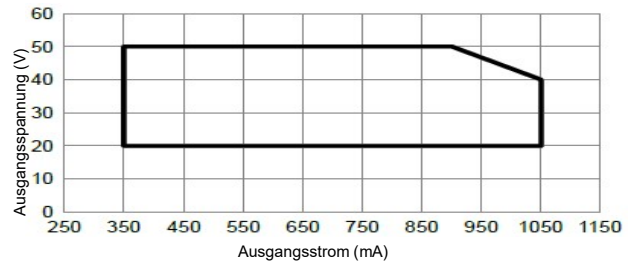
Die Einstellung des Ausgangsstroms kann nur über die HEPxNFC-App geändert werden. Die zulässige Kombination von Ausgangsspannung und -strom finden Sie im Diagramm des Ausgangsbereichs.



HEPxNFC-App



Ausgangsbereich



Verwenden der App

Funktion Lesen:



Funktion Schreiben:



- Schalten Sie den LED-Treiber aus.
- Bringen Sie das Telefon in die Nähe des NFC-Bereichs des LED-Treibers. Wenn das NFC-Logo auf der App grün wird, klicken Sie auf die READ-Taste.
- Die App zeigt dann die eingestellten Ausgangsparameter in Ihrem LED-Treiber an.

- Schalten Sie den LED-Treiber aus.
- Klicken Sie auf das Bleistiftsymbol, damit können Sie die Ausgangsparameter des LED-Treibers einstellen.
- Bringen Sie das Telefon in die Nähe des NFC-Bereichs des LED-Treibers. Wenn das NFC-Logo in der App grün wird, klicken Sie auf die WRITE-Taste.
- Die App zeigt einen grünen Punkt mit einem Häkchen darin, dies bedeutet, dass die vorgenommenen Änderungen erfolgreich sind.

Der LED Treiber kann während des Betriebs programmiert werden. Nach dem Programmieren muss die Stromversorgung für min. 10 Sekunden.



EN



Safety notices

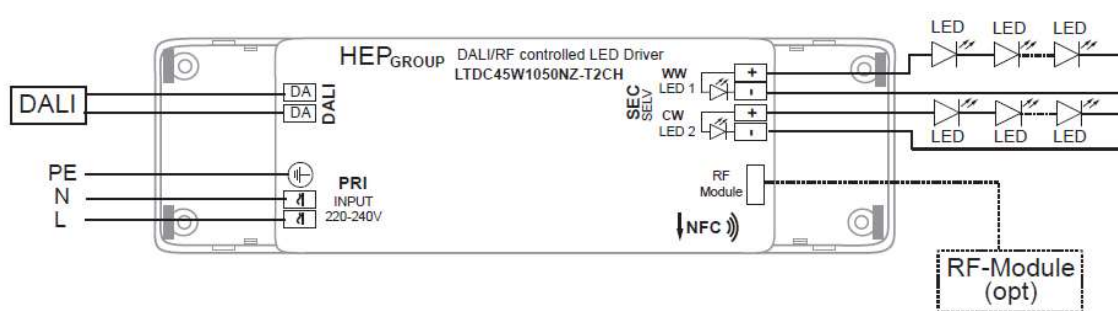
To ensure safe operation of the product, please follow these instructions and keep them in a safe place so that they may be available at a later date. The applicable safety and accident prevention regulations must be observed. Improper opening of the products is not permitted. There is danger to life due to electrical voltage. Repairs may only be carried out by the manufacturer. The assembly and electrical connection of the product must be carried out professionally by a competent person (e.g. electrician) in accordance with the installation regulations DIN VDE 0100. In addition, other country-specific and legal regulations and guidelines should be observed. Before carrying out any work on the lighting system, it must be disconnected from the power supply. Before commissioning, make sure that there is no danger to life from the downstream installations or connected consumers. Before installation, the usual functional test must be carried out. For LED light sources, the function test also includes a test of the light colour. If there is a failure, this must be reported to nobilé AG before installation. To enable maintenance work, the system should also be accessible after installation.

Notices

To avoid high frequency interference do not install power cables along the LED driver. To protect against higher voltage peaks, do not use the same load circuit with fluorescent lamps or other inductive loads, e.g. motors. Sufficient ventilation of the control gear must be ensured. The outputs of the operating devices must not be connected in parallel and the operating device must not be connected on the secondary side. For Led module use only.

Mounting instruction

- The assembly and electrical connection of the product must be carried out professionally by a competent person (e.g. electrician) in accordance with the installation regulations DIN VDE 0100
- First, switch off the fuse! Before carrying out any work on the lighting system, it must be disconnected from the mains.
- Ensure good ventilation of the housing and do not place any objects on it. A minimum distance of 10-15 cm from other heat sources (e.g. heating, heating pipes, ceiling heating, etc.) must be maintained.
- Only use approved connecting cables for the input and output (installation material).
- Connect the load (lamp/panel/LED stripe, etc.) to the secondary side (SEC/U_{OUT}), observing the polarity plus and minus).
- Now connect the mains cable to the LED driver (PRI/U_{IN}).
- If all connections are wired, the fuse can be switched on again.

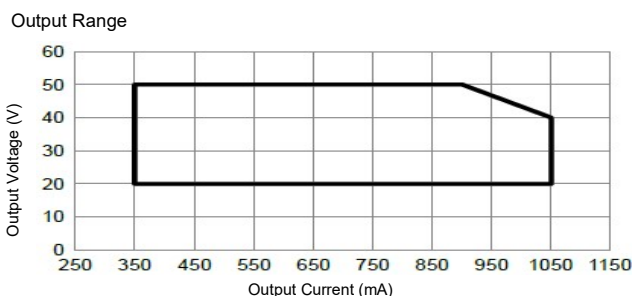
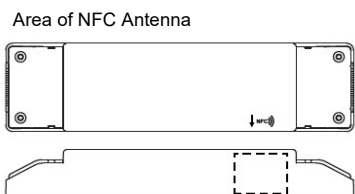


Cross-section area of conductor for input terminal block: 0.75-1.5 mm² (cord type at least H03VVH2-F),
Cross-section area of conductor for output terminal block: 0.5-1.5 mm²

Wire preparation: 8-9mm

Changing the output current setting through Smartphone

The output current setting can only be change through the HEPxNFC App. Refer to the Output Range graph for the allowable output voltage and current combination.



Using the App

Read function:



Write function:



- Switch off the LED Driver.
- Bring the phone near the NFC area of the LED driver. When the NFC logo on the App turns green, click the READ button. The app will then show the set output parameters in your LED driver.

- Switch off the LED Driver.
- Click on the pencil symbol, this will allow you to adjust the output parameters of the LED driver.
- Bring the phone near the NFC area of the LED driver. When the NFC logo on the App turns green, click the WRITE button.
- The app will display a green dot with a check inside, this means that the changes made is successful.

The LED Driver can be programmed while operating. After programming the power supply must be disconnected for min. 10 seconds.

