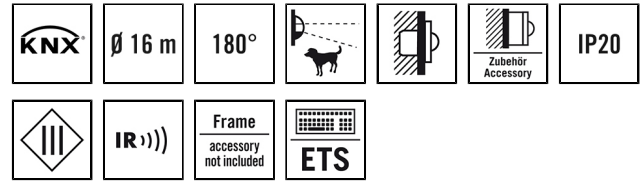
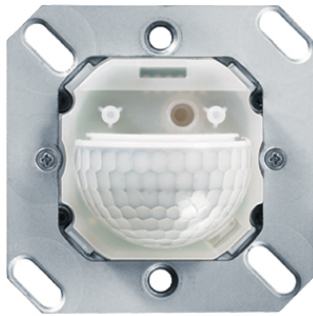


PD-C 180i KNX ECO

Artikelnummer **GTIN**
 EP10426452 4015120426452



Produktbeschreibung

- **KNX** Präsenzmelder mit **180° Erfassungsbereich** für die Wandmontage
- **Reichweite von bis zu 16 m** im Durchmesser bei einer empfohlenen Montagehöhe von 1,1 - 2,2 m
- Verwendbar im Bussystem KNX (EIB), TP (2-Draht-Bus) in Verbindung mit anderen KNX-Komponenten
- Parameter- und Funktionseinstellung über die ETS (Engineering-Tool-Software)

Bietet besondere Produktfunktionen wie:

- KNX-Funktionen: Dämmerungsschalter, Gehrichtungserkennung, Helligkeitserfassung über Objekt, Lichtabhängige Bewegungserfassung



Technische Daten

ALLGEMEIN	
Geräteklasse	Präsenzmelder
Benutzerschnittstelle	IR-Fernbedienung, ETS-Software
Fernbedienbar	✓
Konformität	CE, EAC, RoHS, WEEE
Garantie	5 Jahre
BEFESTIGUNG	
Montageart	Unterputzmontage / Gerätedose Ø 68 mm
Montageort	Wand
Einbaumaß	Einbautiefe: 25 mm, Ø 60 mm
Anschlussart	Steckklemme
Anschließer Leiterquerschnitt	2.5 mm ²
GEHÄUSE	
Abmessungen	Länge 70 mm x Breite 70 mm x Höhe/Tiefe 55 mm
Gewicht	50 g
Werkstoff	UV-stabilisiertes Polycarbonat
Schutzart	IP20, IP44 je nach Abdeckung (separat bestellen)
Zulässige Umgebungstemperatur	5 °C...+50 °C
Relative Luftfeuchte	5 - 93 %, nicht kondensierend
Farbe	weiß, ähnlich RAL 9010
ELEKTRISCHE AUSFÜHRUNG	
Steuerungssystem	KNX
Schutzklasse	III
Nennspannung	29 – 31 V DC
Leistungsaufnahme	0,2 W

Stromaufnahme	6 mA
---------------	------

SENSORIK	
Erfassungswinkel	180° horizontal, 60° vertikal
Erfassungsreichweite quer	Ø 16 m
Erfassungsreichweite frontal	Ø 12 m
Erfassungsreichweite Präsenzbereich	Ø 8 m
Erfassungsbereich	bis zu 101 m ²
Empf. Montagehöhe	1,1 m
Max. Montagehöhe	2,2 m
Lichtmessung	Mischlicht
Helligkeitswert	5–2000 lx

KANÄLE (BELEUCHTUNG / HLK)	
Anzahl Lichtkanäle	2
Tastereingang Beleuchtung	1
Tastereingang HLK	–
Slave-Eingang	✓
Modus	Halbautomatik, Vollautomatik
Schaltverzögerung von "dunkel zu hell"	300 s
Schaltverzögerung von "hell zu dunkel"	30 s
Konstantlichtregelung	–
KNX-Eingang	manuelle Lichtsteuerung, Sperrobjekte, Slave
KNX-Ausgang	Präsenz, Status, Lichtwert
KNX-Funktionen	Manuelles Übersteuern, Master-/Slave-Funktion, Nachtlichtfunktion, Sensitivität einstellbar, Telegramm zyklisch senden
Kanal	C1 Beleuchtung
Funktion	Schalten
Schaltkontakt	Bus-System

PD-C 180i KNX ECO

Artikelnummer	GTIN
EP10426452	4015120426452

Tastereingang	–
Impulsfunktion	–
Nachlaufzeit	60 s...30 min (in Stufen einstellbar)
Kanal	C2 Beleuchtung

Funktion	Schalten
Schaltkontakt	Bus-System
Tastereingang	–
Nachlaufzeit	10 s...60 min (in Stufen einstellbar)

Werkseinstellungen

ALLGEMEIN	
Sensitivität	60 %
Orientierungslicht helligkeitsabhängig	✓
Orientierungslicht Schaltschwelle	500 lx
Einschaltwert Lichtleistung	60 %

KANÄLE (BELEUCHTUNG / HLK)	
Kanal	C1 Beleuchtung
Betriebsmodus	Vollautomatik
Helligkeitssollwert / Schaltschwelle	500 lx
Nachlaufzeit	5 min

Zubehör

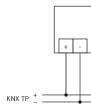
Produktbezeichnung	Artikelnummer	Produktbeschreibung	GTIN
Abdeckung			
COVER IP20 WH	EM10055102	Abdeckung für Wandmelder der Serie STANDARD, IP20, weiß, ähnlich RAL 9010	4015120055102
COVER IP20 SWH	EM10055119	Abdeckung für Wandmelder der Serie STANDARD, IP20, weiß, ähnlich RAL 9016	4015120055119
COVER IP20 CWH	EM10055126	Abdeckung für Wandmelder der Serie STANDARD, IP20, weiß, ähnlich RAL 1013	4015120055126
COVER IP20 AN	EM10055133	Abdeckung für Wandmelder der Serie STANDARD, IP20, anthrazit, ähnlich RAL 7021	4015120055133
COVER IP20 SR	EM10055140	Abdeckung für Wandmelder der Serie STANDARD, IP20, silber	4015120055140
COVER ELK RS/PLUS IP20 WH	EM10055270	Abdeckung für Wandmelder passend zu Elko RS/PLUS, IP20, weiß	4015120055270
COVER SEL Trend IP20 WH	EM10055287	Abdeckung für Wandmelder passend zu Schneider Electric Trend, IP20, weiß	4015120055287
COVER SEL EXX IP20 WH	EM10055294	Abdeckung für Wandmelder passend zu Schneider Electric Exxact, IP20, weiß	4015120055294
COVER IP44 WH	EM10055157	Abdeckung für Wandmelder der Serie STANDARD, IP44, weiß	4015120055157
COVER BER S1 IP20 PWH	EP10427107	Abdeckung für Wandmelder passend zu Berker S.1, IP20, polarweiß	4015120427107
COVER BER S1 IP20 WH	EP10427114	Abdeckung für Wandmelder passend zu Berker S.1, IP20, weiß	4015120427114
COVER BER MOD2 IP20 PWH	EP10427121	Abdeckung für Wandmelder passend zu Berker Modul 2, IP20, polarweiß	4015120427121
COVER BUJ REF IP20 WH	EP10427145	Abdeckung für Wandmelder passend zu Busch-Jäger Reflex, IP20, weiß	4015120427145
COVER GIR S55 IP20 WH	EP10427169	Abdeckung für Wandmelder passend zu Gira Standard 55, IP20, weiß	4015120427169
COVER GIR S55 IP20 CWH	EP10427176	Abdeckung für Wandmelder passend zu Gira Standard 55, IP20, cremeweiß	4015120427176
Befestigung			
MOUNTING BOX IP44 SM WH	EM10055164	Aufputzdose für Wandmelder der Serie STANDARD, IP44, weiß	4015120055164
Fernbedienung			
ESY-Pen	EP10425356	ESY-Pen und ESY-App, ein Duo für alles: (1) Parametrieren, (2) Fernsteuern (3) Licht messen, (4) Projekte verwalten	4015120425356
REMOTE CONTROL USER	EM10016011	IR-Fernbedienung für Endanwender	4015120016011

PD-C 180i KNX ECO

Artikelnummer **GTIN**
 EP10426452 4015120426452

Maßzeichnung	Erfassungsbereiche	Erfassungsreichweite	
		■ Quer (A)	Ø 16 m
		■ Frontal (B)	Ø 12 m
		■ Präsenzbereich (C)	Ø 8 m

Schaltplan



Ausführliche Produktbeschreibung

- **KNX Präsenzmelder mit 180° Erfassungsbereich** für die Wandmontage
- **Reichweite von bis zu 16 m** im Durchmesser bei einer empfohlenen Montagehöhe von 1,1 - 2,2 m
- Verwendbar im Bussystem KNX (EIB), TP (2-Draht-Bus) in Verbindung mit anderen KNX-Komponenten
- Parameter- und Funktionseinstellung über die ETS (Engineering-Tool-Software)
- Manuelles, temporäres Schalten/Dimmen per REMOTE CONTROL USER Fernbedienung
- Kommunikationsobjekte (vollständige Auflistung der Kommunikationsobjekte auf www.esylux.com)
 - Konstantlichtregelung oder Schalten
 - Statusmeldung
 - Verwendbar als "Master" oder "Slave"
 - KNX-Tastersteuerung für Lichtkanäle
 - Voll- oder Halbautomatik
 - Testbetrieb
 - Korrekturfaktor für Raumlicht
 - Nachtlichtfunktion
- Gezielte Ausblendung von Bereichen mittels beiliegender Linsenmaske