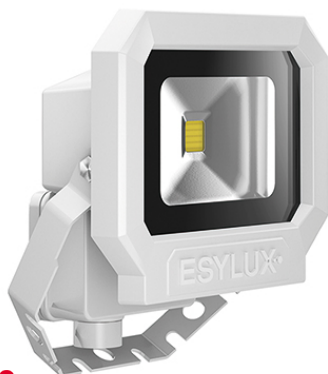
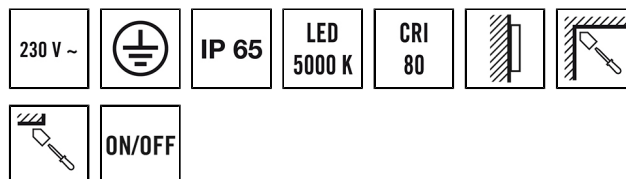


SUN OFL TR 1000 850 WH

Artikelnummer **GTIN**
 EL10810053 4015120810053



Technische Daten

ALLGEMEIN	
Geräteklasse	Strahler
Produktinweis	Die Strahler sind für den Ausseneinsatz vorgesehen. Beim Einsatz in Innenbereichen (z. B. unterhalb der Decke) kann ggf. die Wärme nicht ausreichend abgeführt werden.
Fernbedienbar	–
Konformität	CE, EAC, RoHS, WEEE
EPREL_Adresse_Technische_Doku	ESYLUX An der Strusbek 40, 22926 Ahrensburg
Bevollmächtigte Person EPREL	Dr. Marc-Oliver von Maydell - Head of Engineering
Garantie	3 Jahre
BEFESTIGUNG	
Montageart	Aufbau
Montageort	Wand
Anschlussart	Schraubklemme
Anschließer Leiterquerschnitt	2.5 mm ²
Anzahl der Kontakte	3
GEHÄUSE	
Abmessungen	Länge 150 mm x Breite 133 mm x Höhe/Tiefe 75 mm
Gewicht	510 g
Werkstoff	Aluminiumdruckguss und UV-stabiler Kunststoff
Schutzart	IP65
Zulässige Umgebungstemperatur	-25 °C...+50 °C

Produktbeschreibung

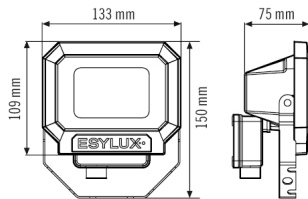
- LED-Strahler aus hochwertigen Aluminiumdruckgussgehäuse
 - 10 W LED Lichtleistung entspricht 63 W Glühlampe, Lichtfarbe ca. 5000 K weiß
 - Hohe Lichtausbeute mit 103 lm/W, sehr guter Farbwiedergabeindex Ra 80
- Bietet besondere Produktfunktionen wie:**
- Überspannungsschutz bis 2,5 kV

Schlagfestigkeit	IK08
Farbe	weiß, ähnlich RAL 9016
ELEKTRISCHE AUSFÜHRUNG	
Steuerungssystem	ON/OFF
Schutzklasse	I
Nennspannung	230 – 230 V ~ / 50 – 50 Hz
Einschaltstrom	4,7 A / 117 µs
Ableitstrom	0,019 mA
LICHT	
Diffusor	transparent
Lichtaustritt	direkt
Ausstrahlungswinkel	95 °
Flickerfaktor	<20 %
Bemessungsleistung P	9,7 W
Lichtstrom	1000 lm
Lichtausbeute	103 lm/W
Farbtemperatur	5200 K
Farbwiedergabeindex Ra	> 80
Farbtoleranz	5 SDCM
Lebensdauer L70B10 bei 25 °C	45000 h
Lebensdauer L70B50 bei 25 °C	45000 h
Lebensdauer L80B10 bei 25 °C	30000 h
Lebensdauer L80B50 bei 25 °C	30000 h
Lebensdauer L90B10 bei 25 °C	15000 h
Lebensdauer L90B50 bei 25 °C	15000 h

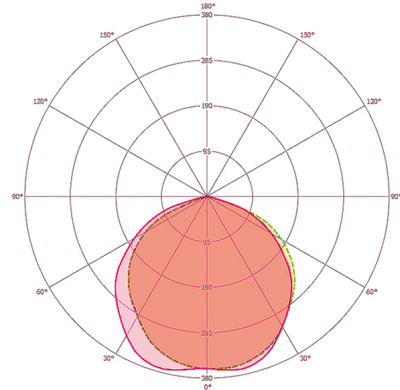
SUN OFL TR 1000 850 WH

Artikelnummer **GTIN**
EL10810053 4015120810053

Maßzeichnung



Lichtverteilung



Ausführliche Produktbeschreibung

- LED-Strahler aus hochwertigen Aluminiumdruckgussgehäuse
- 10 W LED Lichtleistung entspricht 63 W Glühlampe, Lichtfarbe 5000 K weiß
- Hohe Lichtausbeute mit 103 lm/W
- Sehr guter Farbwiedergabeindex Ra 80
- ADF-Spezialbügel aus Edelstahl, zusätzlich lackiert, für die Wand-, Inneneck- und Außeneckmontage
- Sichere Montage durch separate Anschlussbox mit leicht erreichbaren Anschlussklemmen
- Alle außenliegenden Schrauben aus Edelstahl
- Lebensdauer L80/B50 bei 25 °C: 30000 h