

AQUALUC C:URVE mini Zubehör

Sie haben mehrere Möglichkeiten das AQUALUC zu befestigen: Vom Halteprofil bei gerader Montage über ein Halter-Set oder Doppelklebeband bis hin zum Konstruktionsklebstoff bei flexiblem Einsatz.

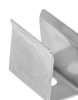
Bitte beachten Sie die Montage- und Sicherheitshinweise unter <https://www.barthelme.de/content/de/manuals.aspx>!

ZUBEHÖR

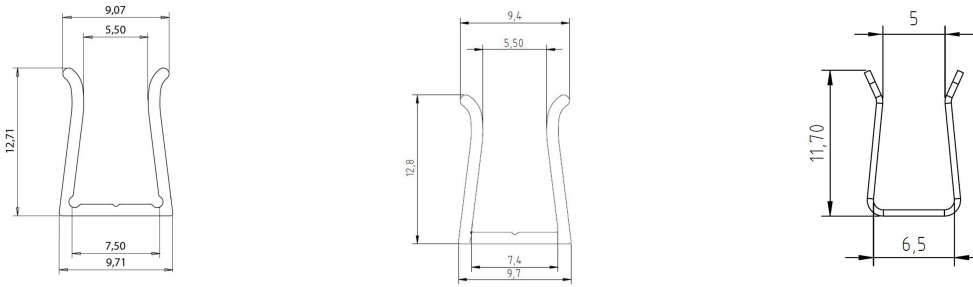
	40500043	40500044	40500081	40500082
Beschreibung	AQUALUC C:URVE mini Montageprofil, Aluminium, eloxiert		AQUALUC C:URVE mini Montageprofil, PC-Kunststoff, UV-stabil	
Material	Aluminium		Kunststoff	
Länge	1000 mm	2000 mm	1000 mm	2000 mm
Breite	9,7 mm			
Höhe	12,7 mm		12,8 mm	



	30033009	40100112	40500045	63500020	63500030
Beschreibung	doppelseitiges Klebeband, hitzebeständig, mit ausgezeichneten Klebeeigenschaften	Demontagewerkzeug - AQUALUC C:URVE mini, minimiert bei Demontage die mech. Belastung auf das Produkt	AQUALUC C:URVE mini Halter-Set, 10 Stück Edelstahl V4A, 10 Schrauben, 10 Dübel	technische Vaseline, hochrein, chemisch neutral, 100 ml Dose, für alle Montageprofile geeignet	Konstruktionsklebstoff, einkomponentig, festelastisch, weiß, Kartusche 290ml
Material	Acryl	Kunststoff	Edelstahl V4A		1K-Hybrid-Polymer
Länge	33000 mm	210 mm	15 mm		
Breite	9 mm	6 mm	7 mm		
Höhe	0,4 mm	62 mm	11,7 mm		
Bemerkungen	33 m x 9 mm		Durchmesser Bohrloch: 4 mm	Für die Montage des AQUALUC unbedingt empfohlen	nicht für PC-Kunststoff Profile geeignet, siehe separates Datenblatt



MASSZEICHNUNGEN



HINWEIS

Pressspuren oder leichte Kratzer an Profilen sind produktionsbedingt und stellen keinen Mangel dar.