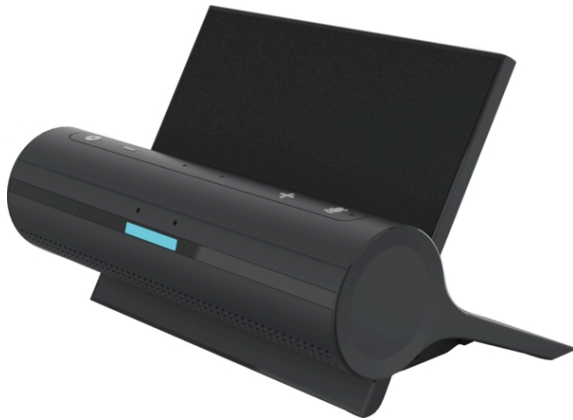


Smart Kitchen Dock XSDB10



Der eine zentrale Küchenhelfer, der die smarte Küche mit Gesten- und Sprachsteuerung zum Leben erweckt.

- **Für die Küche entwickelt:** Das Smart Kitchen Dock.
- **Smartes Küchenmanagement:** Verwalte den Haushalt und koche währenddessen dein Lieblingsgericht.
- **Musik und Unterhaltung:** Höre deine Lieblingsmusik, während du Zeit in deiner Küche verbringst.
- **Datenschutz:** Behalte die volle Kontrolle über deine Privatsphäre.
- **Tipps & Tricks:** Nutze das volle Potenzial deiner vernetzten Hausgeräte mit dem Smart Kitchen Dock.

Technische Daten



Smart Kitchen Dock XSDB10

Der eine zentrale Küchenhelfer, der die smarte Küche mit Gesten- und Sprachsteuerung zum Leben erweckt.

Intelligente Funktionalität

- Gestensteuerung mit integriertem Infrarotsensor zur Erkennung von Wischgesten im Nahbereich.
- Sprachsteuerung dank integriertem Amazon Alexa.
- Alexa funktioniert auch ohne angedocktes Tablet oder Smartphone.
- Das Beste aus zwei Welten: Parallele Nutzung von Standard-Apps, die auf Ihrem Tablet oder Smartphone installiert sind, und Alexa-Skills.
- Automatische Softwareaktualisierung hält Ihr Smart Kitchen Dock immer auf dem neuesten Stand.

Entertainment

- Sound: Stereolautsprecher mit hervorragender Klangqualität (natürlicher, ausgewogener Klang), enthält 2 aktive Lautsprechertreiber (41 mm) und einen passiven Resonator.
- Funktioniert mit Amazon Music, Tunes.
- Drahtloser Bluetooth-Lautsprecher zum Streamen von Musik vom Tablet oder Smartphone.
- Trending Topics anzeigen: Ständig wechselnde Tipps und Tricks für intelligente Küchen auf dem Startbildschirm.

Küchenspezifische Verwendung

- Holen Sie sich alle Küchendienste an einem Ort: Steuern Sie Ihre Haushaltsgeräte, stellen Sie Timer / Alarmer / Erinnerungen ein, verwenden Sie Einkaufslisten, Schritt-für-Schritt-Rezepte, legen Sie Routinen fest, spielen Sie Musik usw.
- Eine Sammlung von Rezept-Apps ist durch nur wenige Klicks einfach in die Smart Kitchen Dock App zu integrieren. Navigieren Sie per Gestensteuerung Schritt für Schritt durch die Zubereitungsschritte, besonders wenn Ihre Finger nass oder schmutzig sind.
- Die relevanten Dienste für die smarte Küche werden einfach vom Startbildschirm aus entdeckt und gestartet.
- 4 Mikrofone für Fernfeld-Sprachinteraktion sorgen für gute Leistungen auch in einer lauten Küchenumgebung.

Privatsphäre

- Entwickelt, um Ihre Privatsphäre zu schützen: Schalten Sie die Mikrofone per Knopfdruck elektronisch ab.

Technische Spezifikation

- Spritzwassergeschützt mit Schutzklasse IP43
- Wi-Fi-Konnektivität: 802.11a/b/g/n/ac
- Bluetooth-Konnektivität: Bluetooth 5.0
- Lautsprecherleistung: 2 x 6 W
- 4 Tasten: Alexa Actionsound, Lautstärke +/-, Mikrostummschaltung.
- Lademöglichkeit für Tablet oder Smartphone mit USB-A Anschluss (5V, 2A)

Systemanforderungen

- Die Smart Kitchen Dock-App erfordert ein Home Connect-Konto und ein Amazon-Konto.
- Unterstützte Smart Devices: Smartphones und Tablets mit max. 11 Zoll
- Mindestanforderungen an Smartphone oder Tablet: Kompatibel mit Android™ 11 oder höher und iOS 15.0 oder höher, Bluetooth Low Energy (BLE) wird unterstützt.