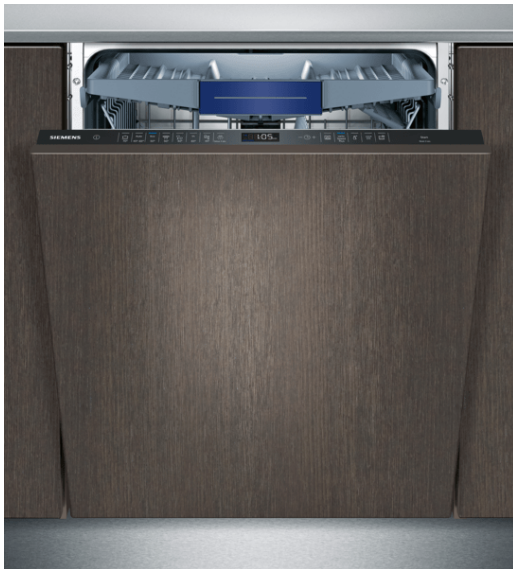


**iQ500**  
**SN658D02ME**  
**speedMatic Geschirrspüler 60 cm**  
**Vollintegrierbar und openAssist**



**A++**



17EP07

varioSpeed Plus für bis zu 3x schneller reinigen und trocknen; innovative Technologien für intelligente Bedienung und Perfektion bis ins Detail.

- ✓ Energieeffizienzklasse A++: spült sehr effizient.
- ✓ Ein Knopfdruck - und das automatikProgramm steuert effizient den gesamten Spülprozess für glänzende Spülergebnisse.
- ✓ timeLight projiziert abwechselnd Restlaufzeit und Programmstatus gut sichtbar auf jedem Boden.
- ✓ Mehr Freiraum beim Beladen dank varioFlex-Korb mit umklappbaren Etageren und Stacheln.
- ✓ Bis zu 66% schneller zu glänzenden Spül- und Trocknungsergebnissen dank varioSpeed Plus.

**Ausstattung**

**Technische Daten**

- Wasserverbrauch (l) : 9,5
- Bauform : Einbau
- Höhe der Arbeitsplatte (mm) : 0
- Nischenmaße (H x B x T) (mm) : 815-875 x 600 x 550
- Tiefe Produkt bei geöffneter Tür (90°) (mm) : 1150
- Höhenverstellbare Füße : Ja - nur vorne
- Höhenverstellung Füße maximal (mm) : 60
- Verstellbarer Sockel : Horizontal und Vertikal
- Nettogewicht (kg) : 41,830
- Bruttogewicht (kg) : 44,0
- Anschlusswert (W) : 2400
- Absicherung (A) : 10
- Spannung (V) : 220-240
- Frequenz (Hz) : 50; 60
- Länge Anschlusskabel (cm) : 175
- Steckerart : Schuko-/Gardy.m.Erdung
- Länge Zulaufschlauch (cm) : 165
- Länge Ablaufschlauch (cm) : 190
- EAN-Nummer : 4242003767207
- Anzahl Maßgedecke : 14
- Energie-Effizienzklasse : A++: sehr effizient
- Jährlicher Energieverbrauch (kWh/annum) : 266,00
- Energieverbrauch (kWh) : 0,93
- Leistungsaufnahme im unausgeschalteten Zustand (W) : 0,50
- Energieverbrauch im ausgeschalteten Modus : 0,50
- Jährlicher Wasserverbrauch (l/annum) : 2660
- Trocknungsklasse : A
- Vergleichsprogramm : Eco
- Programmdauer Vergleichsprogramm (min) : 195
- Geräusch (dB) : 42
- Art der Installation : Vollintegrierbar

**Sonderzubehör**

- SZ73640 Korbeinsatz f.Langstielgläser
- SZ73300 Weinglas-Korb
- SZ73100 Besteckkorb
- SZ73035 Verblendungssatz Hocheinbau 81,5cm Höhe
- SZ73010 Klappscharnier für hohe Korpusmaße
- SZ73005 Verblendungs-u.Befestigungssatz 81,5 cm
- SZ73000 Spülhilfe-Set
- SZ72010 Schlauchverlängerung Zu- und Ablauf



## iQ500

### SN658D02ME

#### speedMatic Geschirrspüler 60 cm

#### Vollintegrierbar und openAssist

##### Ausstattung

- \* Garantiebedingungen finden Sie unter <https://www.siemens-home.bsh-group.com/de/kundendienst/garantie>

##### Leistung und Verbrauch

- Energieeffizienzklasse: A++ (auf einer Energieeffizienzklassen-Skala von A+++ bis D)
- Energieverbrauch 266 kWh/Jahr auf der Grundlage von 280 Standardreinigungszyklen bei Kaltwasserbefüllung und dem Verbrauch der Betriebsarten mit geringer Leistungsaufnahme. Der tatsächliche Energieverbrauch hängt von der Art der Nutzung des Geräts ab
- Wasserverbrauch 2660 Liter/Jahr, auf der Grundlage von 280 Standardreinigungszyklen. Der tatsächliche Wasserverbrauch hängt von der Art der Nutzung des Geräts ab
- Energieverbrauch im Programm Eco 50 °C: 0,93 kWh
- Leistungsaufnahme ausgeschaltet / nicht ausgeschaltet: 0,5 W / 0,5 W
- Wasserverbrauch im Programm Eco 50 °C: 9,5 l
- Energieverbrauch bei Warmwasseranschluss im Programm Eco 50 °C: 0,70 kWh
- Wasserverbrauch im Auto-Programm: Wasserverbrauch im Programm Auto 45-65°C: ab 7 l, je nach Verschmutzung
- Die Angaben im Datenblatt beziehen sich auf das Programm Eco 50 °C. Dieses Programm ist zur Reinigung normal verschmutzten Geschirrs geeignet und in Bezug auf den kombinierten Energie- und Wasserverbrauch am effizientesten
- Programmdauer im Programm Eco 50 °C: 195 min
- Trocknungseffizienzklasse: A auf einer Skala von G (geringste Effizienz) bis A (höchste Effizienz)
- Geräusch: 42 dB(A) re 1 pW
- Geräusch im Silence-Programm: 39 dB(A) re 1 pW
- Fassungsvermögen: 14 Maßgedecke
- Dauer des nicht ausgeschalteten Zustands: 0 min

##### Programme und Sonderfunktionen

- 8 Programme: Intensiv 70 °C, Auto 45-65 °C, Eco 50 °C, Silence 50 °C, Glas 40 °C, 1h 65 °C, Schnell 45 °C, Vorspülen
- 4 Sonderfunktionen: Intensive Zone, VarioSpeedPlus, HygienePlus, Extra Trocknen
- Maschinenpflegeprogramm

##### Spül- / Trocknungstechnologie

- Aqua-Sensor, Beladungs-Sensor
- Wärmetauscher
- Wechselfül-Technik
- Reiniger-Automatik
- Eco Trocknung

##### Sicherheit

- aquaStop®: eine Siemens Hausgeräte Garantie bei Wasserschäden – ein Geräteleben lang\*

##### Komfort

- Bedienung von oben
- Touch-Bedienung (schwarz)
- timeLight
- varioSchublade
- varioFlex-Korbsystem
- Korbfarbe: silber

- 
- 
- Höhenverstellbarer Oberkorb mit rackMatic (3-stufig)
- Umklappbare Klappstachelreihen im Oberkorb (2x)
- Umklappbare Klappstachelreihen im Unterkorb (4x)
- dosierAssistent
- openAssist
- Akustisches Programmende-Signal
- Elektronische Restzeit-Anzeige in Minuten
- Startzeitvorwahl: 1-24 Stunden

##### Technische Informationen und Zubehör

- iQdrive-Motor
- Farbe Anzeige-Elemente: blau/weiß
- Innenbehälter/ Boden: Edelstahl/Edelstahl
- Inkl. Dampfschutz-Blech

##### Maße

- Gerätemaße (H x B x T): 81,5 cm x 59,8 cm x 55,0 cm

iQ500  
SN658D02ME  
speedMatic Geschirrspüler 60 cm  
Vollintegrierbar und openAssist

Maßzeichnungen

