

### Beschreibung und Funktion

Wohn- und Verkehrsräume rücken immer näher zusammen. Wir fühlen uns aber nur in „ruhigen Wänden“ wohl. Deshalb wurden die Motoren des Silvento ec optimiert. Er ist leiser als seine Vorgänger, da er wesentlich effizienter arbeitet und mit geringeren Volumenströmen (15-60 m³/h) betrieben werden kann.

Auch das Design des Silvento ec wurde überarbeitet, so ist die Innenblende schlanker und die noch vorher sichtbare LED sitzt nun dezent hinter der Innenblende. Im Gegensatz zu seinem Vorgänger besitzt der neue Silvento ec nur einen einzigen Typ Lüftereinsatz, der entweder mit einer Basis- oder Komfortplatine ausgestattet werden muss.

Zudem können beide Komponenten mit einem weiteren steckbaren Modul erweitert werden.

So macht etwa das Bewegungsmeldermodul (Radartechnologie) einen Schalter überflüssig, das Funkmodul ermöglicht die Einbindung von externen Steuerungen oder Sensoren.

Die Silvento Unterputzlüfter sind 100% abwärtskompatibel mit den Ventilatoreinschüben der alten LUNOS Generation. In die vorhandenen Gehäuse mit und ohne Brandschutz kann der Silvento-Klemmlüfter bequem eingesetzt werden und ermöglicht dadurch ganz einfach die Anpassung an den neusten Stand der Technik.

### Einbau

Es kann in allen beliebigen Positionen eingebaut werden.

Der Ventilatoreinschub kann mit den Silvento-Gehäusen nach Wahl kombiniert werden und erhält auf diese Weise Lüfter, die auf die gewünschten Anforderungen zugeschnitten sind.

Der Einbau erfolgt am Auf- oder Unterputz, direkt durch die Außenwand oder über den Schacht.

Die Klemmlüfter hingegen werden direkt in den Wandausschnitt eingesetzt.

Die elektrische Verbindung erfolgt direkt mit einer 230 V Zuleitung. Bedient werden die Ablüfter dabei mittels ein- oder zweiwippigem Schalter (2-polig).

Beachten Sie bitte die Einbauanleitung und lassen Sie den Lüfter fachgerecht elektrisch anschließen.

### Zubehör

Regenerierbare Ersatzfilter 3-er Pack,	G2, 2/FSI-R
Innenabdeckung	2/SI-EC
Designblende	2/S-EC
Basisplatine	5/EC-ZI
Komfortplatine	5/EC-FK
Bewegungsmelder	5/BM
Funkmodul	5/FM
Schalter	
Einwippig	5/W
Zweiwippig	5/W2
Komfortplatine	5/W2FK
Steckklemme 6-polig	
ALU Flexrohr DN80	

Auch im Feuchtebetrieb komplett abschaltbar (Regelbereich 0-60 m³/h bzw. Volumenströme beliebig einstellbar).

### Weitere Infos

Fabrikat	LUNOS
Typ	V-EC
Bestellnummer	040 078
Typ	KL-EC
Bestellnummer	040 079
Herstellergarantie	2 Jahre

### Technische Daten

Volumenströme	15-60 m³/h
Versorgungsspannung	230 V AC 50Hz
Steuerspannung	12 V DC
Leistungsaufnahme	1,8-6,2 Watt
Schalldruckpegel	22-35 dB(A)
Schutzklasse	II
Schutzart	IPX5

Das Lüftungsgerät ist schutzisoliert, der Schutzleiteranschluss entfällt.

### Hinweis

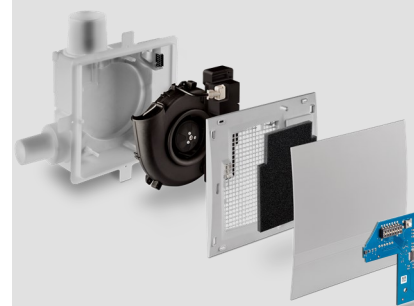
Produkte und deren Abbildungen können leicht variieren. Aufgrund ständiger Weiterentwicklungen und/oder mehrerer Lieferanten für z.B. Rohmaterialien können u.a. Farben leicht variieren oder auf Prospekten unterschiedlich dargestellt werden.



Silvento V-EC



Silvento KL-EC



Silvento Zweitraum-Set

E248 07.16

Stand der Bearbeitung: Juli 2016