

Abluftgerät RA 15-60 Einschub

Beschreibung und Funktionen

Der RA 15-60 dient der Entlüftung von Funktionsräumen wie Küchen und Bädern. Durch die gleiche Bauform sind die Lüfter e² und RA 15-60 besonders geeignet für eine Hybridlüftung, in der sich die Lüftung mit Wärmerückgewinnung mit der Ablufttechnik kosten- und energieeffizient vereint.

Bei dem RA 15-60 handelt es sich um einen Radialventilator für den Einbau in die Außenwand, welcher zur Unterstützung mit dem e² oder e²neo genutzt werden kann.

Diese sind in den Funktionsräumen vor-

zusehen und nur bei Bedarf einzuschalten, da der Ablüfter bei einem Dauerbetrieb sonst die rückgewonnene Wärme der e²/ e²neo wieder aus der thermisch beheizten Hülle hinausziehen würde.

Um eine nutzerunabhängige Lüftung nach DIN1946-6 sicherzustellen, empfehlen wir eine Intervallschaltung mit dem auf der 5/UNI-FT integrierten Relais zu aktivieren. So arbeitet der RA 15-60 selbstständig (alle 4 Stunden für 30 Minuten bzw. alle 2 Stunden für 15 Minuten und feuchtegesteuert) und sorgt so für eine konstante Luftqualität.

Einbau

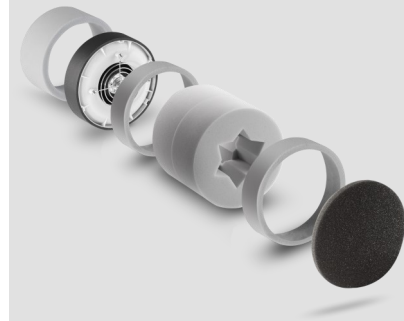
Der Einschub wird in den Rundkanal 9/R 160 (Ø 160 mm) und mit einem leichten Gefälle nach außen in die Außenwand eingesetzt.

Die Spannungsversorgung erfolgt über die Universalsteuerung 5/UNI-FT, welche von einem Netzteil eingespeist wird.

Bedient wird der Ablüfter dabei mittels Serienschalter 5/W2U.

Optional kann er mittels 5/UNI-FT an die Komfortsteuerung TAC angeschlossen werden.

Bitte beachten Sie die Einbauanleitung und lassen Sie den Lüfter fachgerecht elektrisch anschließen.



Zubehör

Rundkanäle	500 mm 9/R160 700 mm 9/R160-700
Netzteil	18 W 5/NT18 60 W 5/NT60 100 W 5/NT100
Universalsteuerung	5/UNI-FT
Serienschalter	5/W2U
Innenblende	9/IBE 9/IBG 9/IBK
Schallschutzblende	9/IBS
Winddrucksicherung	9/WDS ABL
Regenerierbare Ersatzfilter im 3er-Pack, G3	9/FIB-3R
Pollenfilter im 3er-Pack	9/FIB-P
Außengitter rund	Weiß 1/WE180 Rotbraun 1/RE180 Besandet 1/BE180
Außenhauben	Weiß 1/HWE Anthrazit 1/HAZ
Wandeinbaugehäuse	9/MRD

Technische Daten

Volumenstrom	15/30/45/60 m ³ /h
Spannung	12 V DC SELV
Leistungsaufnahme	0,6-7,2 W
Schalleistungspegel	19,5/ 31,5/ 36,0/ 40,5dB (A)
Normschallpegeldifferenz	bis zu 46 dB
Mindesteinbaulänge	170 mm
Artikeldaten	
Fabrikat	LUNOS
Typ	RA15-60 Einschub
Bestellnummer	039 996

Hinweis

Produkte und deren Abbildungen können leicht variieren.

Aufgrund ständiger Weiterentwicklungen und/oder mehrerer Lieferanten für z.B. Rohmaterialien können u.a. Farben leicht variieren oder auf Prospekten unterschiedlich dargestellt werden.

E249 04.16

Stand der Bearbeitung: April 2016