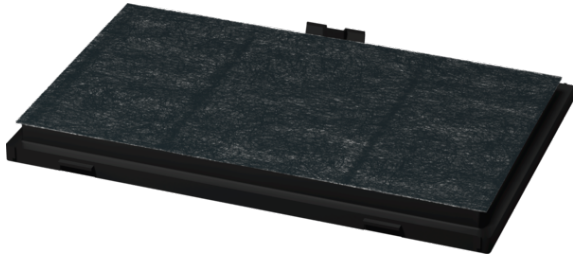


Zubehör für Dunstabzugshauben LZ45510



Ausstattung

Technische Daten

Abmessungen des verpackten Gerätes (mm) : 70 x 210 x 480

Abmessung der Palette : 155 x 80 x 120

Anzahl Geräte pro Palette : 140

Nettogewicht (kg) : 0,178

Bruttogewicht (kg) : 0,5

EAN-Nummer : 4242003730539



Zubehör für Dunstabzugshauben LZ45510

Ausstattung

Sonderzubehör

Für Umluftbetrieb